

# Resultatliste Klasse L Kolleksjoner, Stammer, Grupper og Enkeltdyr

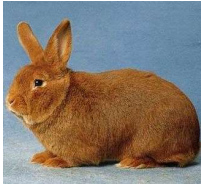
Fjell skole  
18.01.2020 - 18.01.2020  
Vestlandsutstilling

1	Knut Are Sundgot		Møre og Romsdal KAL	2,2	Liten Sølv - Svart	381 poeng
2	Stall Oppetveiten		Bergen og Omland KAL	1,2	Tan - Svart	285,5 poeng
3	Øyvind Eide		Bergen og Omland KAL	1,3	Tan - Svart	380 poeng
4	Karl Martin Fjell		Bergen og Omland KAL	1,3	Alaska	380 poeng
5	Øyvind Reinartsen		Bergen og Omland KAL	2,2	Liten Chinchilla	380 poeng
6	Sturle Skeidsvoll		Bergen og Omland KAL	3,1	Liten Sølv - Svart	380 poeng
7	Sturle Skeidsvoll		Bergen og Omland KAL	1,3	Liten Havana	379 poeng
8	Jonny Kirkebirkeland		Bergen og Omland KAL	1,3	Dvergvedder - Viltgrå	379 poeng
9	Øystein Osland		Sogn og Fjordane KAL	2,2	Liten Sølv - Svart	379 poeng
10	Sturle Skeidsvoll		Bergen og Omland KAL	2,2	Liten Sølv - Brun	379 poeng
11	Øyvind Eide		Bergen og Omland KAL	3,1	Alaska	379 poeng
12	Roger Nesvik og Heidi Jebsen		Haugaland KAL	2,1	Hermelin - Viltgrå	284,5 poeng
13	Sturle Skeidsvoll		Bergen og Omland KAL	2,2	Liten Wiener - Blå	378,5 poeng
14	Ola Kvaal		Sogn og Fjordane KAL	2,1	Hermelin - White-tegnet Svart	284 poeng
15	Karl Martin Fjell		Bergen og Omland KAL	1,3	New Zealand Red	377,5 poeng
16	Frida & Hedda Buene Fjell	Jr	Bergen og Omland KAL	2,1	Dvergvedder - Viltgrå	283,5 poeng
17	Amalie Erstad Reigstad	Jr	Bergen og Omland KAL	3,1	Hermelin - Viltgrå/ Jerngrå	377 poeng
18	Jonathan Torheim	Jr	Sogn og Fjordane KAL	3,1	Hermelin - Viltgrå	377 poeng
19	Annette Floen og Vidar Straume		Bergen og Omland KAL	0,3	Hermelin - Hvit Røddøyd	282,5 poeng
20	Hanne Gabrielsen		Haugaland KAL	2,2	Rex - Castor	376 poeng
21	Annette Floen og Vidar Straume		Bergen og Omland KAL	2,2	Hermelin - Viltgrå/ Jerngrå	375 poeng
22	Mia Gabrielsen		Haugaland KAL	1,2	New Zealand Red	281 poeng
23	Øystein Osland		Sogn og Fjordane KAL	1,0	Deilenaar	94,5 poeng

# Resultatliste Klasse C Enkeltdyr

Fjell skole  
18.01.2020 - 18.01.2020  
Vestlandsutstilling

1	Roger Nesvik og Heidi Jebesen	Haugaland KAL	0,1	Dverghare - Svart	95 poeng
2	Jonathan Torheim	Sogn og Fjordane KAL	0,1	Hermelin - Otter-tegnet Svart	94,5 poeng
3	Tobias Torheim	Sogn og Fjordane KAL	1,0	Fransk Vedder - Viltgrå	94,5 poeng
4	Marita Tørset	Bergen og Omland KAL	1,0	Belgisk Kjempe - Hvit Røddøyd	94,5 poeng
5	Tobias Torheim	Sogn og Fjordane KAL	1,0	Sachsengold	94 poeng
6	Tobias Torheim	Sogn og Fjordane KAL	1,0	Hermelin - Chinchilla	93,5 poeng
7	Marita Tørset	Bergen og Omland KAL	0,1	Belgisk Kjempe - Chinchilla	93 poeng
8	Jonathan Torheim	Sogn og Fjordane KAL	0,1	Tan - Svart	93 poeng
9	Tobias Torheim	Sogn og Fjordane KAL	1,0	Hermelin - White-tegnet Svart	92,5 poeng
10	Tobias Torheim	Sogn og Fjordane KAL	0,1	Hermelin - White-tegnet Svart	91,5 poeng
11	Tobias Torheim	Sogn og Fjordane KAL	1,0	Fransk Vedder - Viltgrå	89,5 poeng

**A Voksne dyr****B Ungdyr****New Zealand Red****Idealvekt:** 4,01 kg og høyere

Rasen nedstammer fra California, USA, og er kjent siden 1910

**Karl Martin Fjell, Bergen og Omland KAL**

1	94,5	38	9	9	A	981	M526	1,0	7 mnd.
2	93,5	37,5	9	8,5	A	982	M527	1,0	7 mnd.
3	93,5	37,5	9	8,5	A	911	203E	0,1	9 mnd.
4	94	37,5	9	9	A	923	R835	0,1	9 mnd.
5	94	37,5	9	9	A	924	4510	0,1	9 mnd.
6	95	38	9	9	A	983	M528	0,1	7 mnd.
7	94	37,5	9	9	A	984	M529	0,1	7 mnd.

**15. plass kl. L****1,3 378 p.****Mia Gabrielsen, Haugaland KAL**

8	93	38	9	8	A	811	Y477	1,0	21 mnd.
9	92,5	37,5	9	8	A	944	37F7	1,0	9 mnd.
10	93,5	38	9	8,5	A	7173	052E	0,1	32 mnd.
11	93	37,5	9	8,5	A	8061	M366	0,1	18 mnd.
12	94,5	38	9	9	A	955	M576	0,1	6 mnd.
13	93	37,5	9	8,5	B	961	37F6	1,0	5 mnd.

**22. plass kl. L****1,2 281 p.**



## Rex

**Idealvekt:** 2,51 kg og høyere

Rex nedstammer fra Frankrike der den ble avlet fram 1919. Den ble vist første gang på en utstillingen i Paris. De to første dyrene ble født i et kull fra normalhårede dyr. De første Rexene var som sine foreldre viltgrå.

### Hanne Gabrielsen, Haugaland KAL

14	♀	94	19	18	18,5	A	832	T084	1,0	19mnd.	Castor
15		94	18,5	18,5	18,5	A	931	600H	1,0	9mnd.	Castor
16		94	18,5	18,5	18,5	A	932	25F7	1,0	9mnd.	Castor
17		93	18,5	18,5	18	A	7754	2J09	0,1	32mnd.	Castor
18		94	18,5	18,5	18,5	A	913	3A80	0,1	11mnd.	Castor
19		93,5	19	18,5	18	A	923	M577	0,1	11mnd.	Castor
20		94	18,5	18,5	18,5	A	944	209E	0,1	7mnd.	Castor

**20. plass kl. L**

**2,2 376 p.**



## Alaska

**Idealvekt:** 3,01 - 3,7 kg

Svarte kaniner har vært kjent siden 1700 tallet men ikke før 1907 ble det betraktet som en rase. Tyskeren Max Fischer stilte da ut svarte kaniner med en bestemt vekt og type og fikk dem opptatt i tysk standard under navnet Alaska. Rasen kom til Norden i 1920.

### Karl Martin Fjell, Bergen og Omland KAL

21		95	38	9	9	A	941	M497	1,0	9mnd.	
22		-9999				A	991	M535	1,0	7mnd.	
23		94,5	38	9	9	A	992	M536	1,0	7mnd.	
24		94,5	38	9	9	A	931	M533	0,1	9mnd.	
25		95	38	9	9	A	932	R853	0,1	9mnd.	
26		95	38	9	9	A	933	611H	0,1	9mnd.	
27		94,5	38	9	8,5	A	934	M534	0,1	9mnd.	
28		95	38	9	9	A	993	M537	0,1	7mnd.	
29		94,5	38	9	9	A	994	M538	0,1	7mnd.	

**4. plass kl. L**

**1,3 380 p.**

### Øyvind Eide, Bergen og Omland KAL

30		94,5	38	9	9	A	831	Y616	1,0	22mnd.	
31	♀	95	38	9	9	A	971	M530	1,0	10mnd.	
32		95	38	9	9	A	972	M531	1,0	10mnd.	
33		94,5	38	9	9	A	973	M532	0,1	10mnd.	

**11. plass kl. L**

**3,1 379 p.**



## Liten Chinchilla

**Idealvekt:** 2,51 - 3,2 kg

Rasen nedstammer fra Frankrike og ble vist første gang i 1913 på en utstillingen i Paris. Opphavsmannen til denne rase var en fransk ingeniør ved navn Cm. J Dybowski.

### Øyvind Reinartsen, Bergen og Omland KAL

34	95	19	9	9	A	8011	23F4	1,0	21 mnd.
35	94,5	18,5	9	9	A	912	T254	1,0	8 mnd.
36	94	18,5	9	9	A	921	613H	1,0	8 mnd.
37	94,5	19	9	9	A	922	Y690	1,0	8 mnd.
38	95	19	9	9,5	A	931	46I5	1,0	7 mnd.
39	94,5	18,5	9	9	A	932	0Z18	1,0	7 mnd.
40	94,5	18,5	9	9	A	933	R855	1,0	7 mnd.
41	94,5	19	9	9	A	934	M499	1,0	7 mnd.
42	95	19	9	9	A	942	221E	1,0	7 mnd.
43	☼ 95	19	9	9,5	A	8186	Y456	0,1	21 mnd.
44	94	18,5	9	9	A	9355	5P53	0,1	8 mnd.
45	95	18,5	9	9,5	A	943	T255	0,1	7 mnd.

5. plass kl. L

2,2 380 p.



## Deilenaar

**Idealvekt:** 2,51 - 3,2 kg

Rasen nedstammer fra Holland der den ble godkjent 1940. Oppdretteren var GWA Ridderhof fra Deil utenfor Amsterdam.

### Øystein Osland, Sogn og Fjordane KAL

46	☼ 94,5	18,5	9	9	A	921	37F8	1,0	7 mnd.
47	Utgår				A	911		0,1	9 mnd.
48	94	18,5	9	9	A	922	M578	0,1	7 mnd.

23. plass kl. L

1,0 94,5 p.



## Liten Havana

**Idealvekt:** 2,51 - 3,2 kg

Ensfargede brune kaniner med rubinrød glans i øynene, anses å være av hollandsk opprinnelse, der de er kjent siden 1898. Franskmennene mener at rasen er fransk, mens sveitsiske oppdrettere har æren av å ha spredt rasen i Europa siden 1906.

### Sturle Skeidsvoll, Bergen og Omland KAL

49	95	38	9	9	A	8141	T169	1,0	17mnd.
50	94,5	38	9	9	A	8171	R816	1,0	16mnd.
51	94,5	37,5	9	9	A	9381	27F4	1,0	8mnd.
52	94,5	37,5	9	9	A	9421	48I8	1,0	7mnd.
53	94,5	37,5	9	9	A	834	T167	0,1	20mnd.
54	94,5	38	9	9	A	8172	48I9	0,1	16mnd.
55	94,5	37,5	9	9	A	9331	Y693	0,1	8mnd.
56	94	38	9	9	A	9373	49I0	0,1	8mnd.
57	94,5	37,5	9	9	A	9423	37F9	0,1	7mnd.
58	95	38	9	9	B	9442	49I1	0,1	4mnd.

7. plass kl. L

1,3 379 p.



## Liten Sølv

**Idealvekt:** 2,51 - 3,2 kg

Sølvkaniner har vært kjent i flere hundre år. Så tidlig som i 1631 er den beskrevet av engelskmannen Markham. Sølvkaninen er sannsynligvis verdens eldste kaninrase. Tyskerne mener at den stammer fra Burma og Siam. En del påstår at sølvkaniner fantes allerede lenge før Kristus.

### Øystein Osland, Sogn og Fjordane KAL

59	95	38	9	9	A	8151	M376	1,0	18mnd. Svart
60	94	38	9	9	A	8152	1A12	1,0	18mnd. Svart
61	94,5	37,5	9	9	A	8163	M377	1,0	18mnd. Svart
62	94,5	38	9	9	A	8165	633H	1,0	18mnd. Svart
63	95	38	9	9	A	923	Y697	1,0	9mnd. Svart
64	94,5	38	9	9	A	921	619H	0,1	9mnd. Svart
65	94,5	37,5	9	9	A	925	3A15	0,1	9mnd. Svart
66	93,5	37,5	9	9	A	912	47U4	0,1	8mnd. Svart
67	94,5	37,5	9	9	B	937	38F1	1,0	6mnd. Svart
68	94	38	9	9	B	934	49I2	0,1	6mnd. Svart

9. plass kl. L

2,2 379 p.

**Knut Are Sundgot, Møre og Romsdal KAL**

69	95	38	9	9	A	9421	R862	1,0	8mnd.	Svart
70	☼ 95,5	38	9	9,5	A	9423	T261	1,0	8mnd.	Svart
71	95	38	9	9	A	9431	620H	1,0	7mnd.	Svart
72	95	38	9	9	A	9432	27F8	1,0	7mnd.	Svart
73	☼ 95,5	38	9	9,5	A	9441	47U5	1,0	7mnd.	Svart
74	95	38	9	9	A	9442	227E	1,0	7mnd.	Svart
75	95	37,5	9	9,5	A	9436	0Z22	0,1	7mnd.	Svart
76	94,5	37,5	9	9	A	9443	3A16	0,1	7mnd.	Svart
77	95	37,5	9	9,5	A	9444	R863	0,1	7mnd.	Svart
78	94,5	38	9	9	A	9445	Y699	0,1	7mnd.	Svart

**1. plass kl. L****2,2 381 p.****Sturle Skeidsvoll, Bergen og Omland KAL**

79	94,5	37,5	9	9	A	721	R818	1,0	31mnd.	Svart
80	95	38	9	9	A	861	T170	1,0	20mnd.	Svart
81	95	38	9	9	A	9351	R859	1,0	8mnd.	Svart
82	95	38	9	9	A	9361	3A12	1,0	8mnd.	Svart
83	94,5	37,5	9	9	A	8121	38F2	0,1	20mnd.	Svart
84	94	37,5	9	9	A	8151	49I3	0,1	20mnd.	Svart
85	95	37,5	9	9,5	A	8152	38F3	0,1	20mnd.	Svart
86	94,5	38	9	9	A	8161	49I4	0,1	20mnd.	Svart
87	94,5	37,5	9	9	A	9323	27F5	0,1	8mnd.	Svart
88	94,5	37,5	9	9	A	9353	49I5	0,1	8mnd.	Svart

**6. plass kl. L****3,1 380 p.**

89	94,5	37,5	9	9	A	9401	38F4	1,0	8mnd.	Brun
90	95	37,5	9	9,5	A	9402	618H	1,0	8mnd.	Brun
91	94	37,5	9	8,5	A	9413	38F5	1,0	8mnd.	Brun
92	95	38	9	9	A	7245	11U3	0,1	32mnd.	Brun
93	94,5	37,5	9	9	A	8101	38F6	0,1	20mnd.	Brun
94	94	37,5	9	9	A	9414	49I6	0,1	8mnd.	Brun

**10. plass kl. L****2,2 379 p.**



## Tan

**Idealvekt:** 2,51 - 3,2 kg

Rasen stammer fra England og man tror at den oppsto en gang på 1880-tallet. Det finnes til og med beskrivelser på at den fantes allerede på 1860-tallet. Like fullt ble den vist første gang på en utstilling i 1887.

### **Stall Oppetveiten, Bergen og Omland KAL**

<b>95</b>	94,5	18,5	9	9	A	9011	38F7	1,0	10mnd.	Svart
<b>96</b>	Utgår				A	9021		1,0	9mnd.	Svart
<b>97</b>	94	18,5	9	9	A	9023	49I7	1,0	9mnd.	Svart
<b>98</b>	94	18,5	9	9	A	9024	M579	1,0	9mnd.	Svart
<b>99</b>	95	19	9	9	A	9025	38F8	1,0	9mnd.	Svart
<b>100</b>	94,5	19	9	9	A	9033	M580	1,0	9mnd.	Svart
<b>101</b>	94,5	18,5	9	9	A	9034	49I8	1,0	9mnd.	Svart
<b>102</b>	94	18,5	9	9	A	9026	M581	0,1	9mnd.	Svart
<b>103</b> ★	95,5	19	9	9	A	9027	38F9	0,1	9mnd.	Svart
<b>104</b>	94,5	18,5	9	9	A	9035	M582	0,1	9mnd.	Svart
<b>105</b>	94	18	9	9	A	9036	49I9	0,1	9mnd.	Svart
<b>106</b>	94,5	18,5	9	9	A	9042	39F1	0,1	9mnd.	Svart
<b>107</b>	94,5	18,5	9	9	A	9051	M583	0,1	8mnd.	Svart
<b>108</b>	95	19	9	9	A	9052	M584	0,1	8mnd.	Svart
<b>109</b>	Utgår				A	9055		0,1	8mnd.	Svart

**2. plass kl. L**

**1,2 286 p.**



### Øyvind Eide, Bergen og Omland KAL

110	94,5	18,5	9	9	A	871	33U0	1,0	21mnd.	Svart
111	94,5	18,5	9	9	A	941	M539	1,0	10mnd.	Svart
112	94,5	18,5	9	9	A	951	M541	1,0	10mnd.	Svart
113	94,5	18,5	9	9	A	961	M542	1,0	10mnd.	Svart
114	94,5	18,5	9	9	A	901	M567	1,0	6mnd.	Svart
115	95	19	9	9	A	902	3A86	1,0	6mnd.	Svart
116	92,5	18,5	9	8,5	A	815	50I0	0,1	23mnd.	Svart
117	95	19	9	9	A	824	Y630	0,1	22mnd.	Svart
118	95	19	9	9	A	942	M540	0,1	10mnd.	Svart
119	95	19	9	9	A	952	M543	0,1	10mnd.	Svart
120	94,5	18,5	9	9	A	953	M544	0,1	10mnd.	Svart
121	95	18,5	9	9	A	963	M546	0,1	10mnd.	Svart
122	93,5	18,5	9	8,5	A	964	M547	0,1	10mnd.	Svart
123	94	18,5	9	9	A	966	M548	0,1	10mnd.	Svart
124	94	18,5	9	9	A	967	M549	0,1	10mnd.	Svart

**3. plass kl. L**

**1,3 380 p.**



### Liten Wiener

**Idealvekt:** 2,51 - 3,2 kg

Liten Hvit Wiener nedstammer fra Danmark. Det var Arne Nielsen, Assens, som startet avlsarbeidet med denne rasen. Den ble vist første gang i 1990 på landsutstillingen i Aars, Danmark. Rasen ble tatt opp i Nordisk Kaninstandard 01.03.1991. Den forekommer i fargene hvit, viltgrå og blå.

### Sturle Skeidsvoll, Bergen og Omland KAL

125	94,5	37,5	9	9	A	9391	28F4	1,0	8mnd.	Blå
126	95	37,5	9	9,5	A	9392	50I1	1,0	8mnd.	Blå
127	94,5	37,5	9	9	A	611	39F2	0,1	44mnd.	Blå
128	93,5	37,5	9	8,5	B	9433	50I2	1,0	4mnd.	Blå
129	94,5	38	9	8,5	B	9431	39F3	0,1	4mnd.	Blå

**13. plass kl. L**

**2,2 379 p.**



## Dvergvedder

**Idealvekt:** 1,41 - 1,9 kg

Dvergvedderen kommer fra Holland. Opphavsmannen Adrian de Cock fikk den opptatt i den Hollandske standard i 1964. I Nordisk standard ble den tatt opp i 1972.

### **Jonny Kirkebirkeland, Bergen og Omland KAL**

<b>130</b>	94,5	37,5	9	8,5	A	8101	M415	1,0	19mnd.	Viltgrå
<b>131</b>	94	37,5	9	8,5	A	8122	064E	1,0	19mnd.	Viltgrå
<b>132</b>	95	37,5	9	9	A	9101	624H	1,0	8mnd.	Viltgrå
<b>133</b>	94,5	37	9	9	A	981	234E	0,1	8mnd.	Viltgrå
<b>134</b>	94	37	9	9	A	9106	M564	0,1	8mnd.	Viltgrå
<b>135</b>	94,5	37,5	9	9	A	9113	M506	0,1	8mnd.	Viltgrå
<b>136</b>	94,5	38	9	9	A	9112	M565	0,1	7mnd.	Viltgrå
<b>137</b>	94,5	38	9	8,5	A	9114	M585	0,1	7mnd.	Viltgrå
<b>138</b>	94,5	37,5	9	9	A	9172	3A82	0,1	7mnd.	Viltgrå
<b>139</b>	94	37,5	9	9	A	9152	39F4	0,1	6mnd.	Viltgrå
<b>140</b> ☼	95	37,5	9	9	A	9163	M586	0,1	6mnd.	Viltgrå

**8. plass kl. L**

**1,3 379 p.**

### **Frida & Hedda Buene Fjell, Bergen og Omland KAL**

**Jr.**

<b>141</b>	93,5	37,5	9	9	A	952	0Z28	1,0	7mnd.	Viltgrå
<b>142</b>	94,5	37,5	9	9	A	961	Y708	1,0	7mnd.	Viltgrå
<b>143</b>	94,5	37,5	9	9	A	9102	M551	1,0	6mnd.	Viltgrå
<b>144</b>	94,5	38	9	9	A	972	T264	0,1	7mnd.	Viltgrå

**16. plass kl. L**

**2,1 284 p.**



## Hermelin

**Idealvekt:** 0,81 - 1,3 kg

Rasen nedstammer fra England der den ble stilt ut første gang i Hull i 1884. En engelskmann ved navn Meynell i Darlington er rasens opphavsmann.. Polish var navnet i England og rasen var da hvit. Den ble siden det som nå er Dverghare. På slutten av 1800-tallet ble Polish importert til Tyskland. Der arbeidet man videre med å utvikle rasen mot den type vi har på Hermelinen i dag. De fargede og tegnede variantene ble avlet fram i Holland og ble godkjent i 1940.

### **Amalie Erstad Reigstad, Bergen og Omland KAL**

**Jr.**

145	94	37,5	9	9	A	911	50I3	1,0	11 mnd.	Viltgrå
146	Utgår				A	912		1,0	11 mnd.	Jerngrå
147	95	38	9	9	A	913	M587	1,0	11 mnd.	Viltgrå
148	93,5	38	9	8,5	A	921	M588	1,0	9 mnd.	Jerngrå
149	Utgår				A	942		1,0	8 mnd.	Viltgrå
150	94	37,5	9	9	A	943	39F5	1,0	8 mnd.	Viltgrå
151	94	37,5	9	9	A	727	22I6	0,1	33 mnd.	Jerngrå
152	Utgår				A	923		0,1	9 mnd.	Jerngrå

**17. plass kl. L**

**3,1 377 p.**

### **Jonathan Torheim, Sogn og Fjordane KAL**

**Jr.**

153	94,5	37,5	9	9	A	743	12U5	1,0	30 mnd.	Viltgrå
154	94,5	38	9	9	A	901	625H	1,0	8 mnd.	Viltgrå
155	94	38	9	9	A	903	3A23	1,0	8 mnd.	Viltgrå
156	93,5	37,5	9	8,5	A	840	32U1	0,1	20 mnd.	Viltgrå
157	94	37,5	9	9	A	807	T105	0,1	19 mnd.	Viltgrå
158	93,5	37,5	9	9	B	906	39F6	0,1	4 mnd.	Viltgrå

**18. plass kl. L**

**3,1 377 p.**

### **Ola Kvaal, Sogn og Fjordane KAL**

159	☼	95	19	9	9	A	711	R772	1,0	33 mnd.	White Svart
160		93,5	18,5	9	9,5	A	834	50I4	1,0	18 mnd.	White Svart
161		95	19	9	9	A	835	39F9	1,0	18 mnd.	White Svart
162		94	18,5	9	9,5	A	911	M589	0,1	6 mnd.	White Svart

**14. plass kl. L**

**2,1 284 p.**

**Roger Nesvik og Heidi Jebsen, Haugaland KAL**

<b>163</b>	95	37,5	9	9	A	958	5P89	1,0	7 mnd.	Viltgrå
<b>164</b>	00	37	9	9	A	959	5P92	0,1	7 mnd.	Viltgrå
<b>165</b>	95	37,5	9	9	B	981	51U9	1,0	5 mnd.	Viltgrå
<b>166</b>	94,5	37,5	9	9,5	B	979	0Z43	0,1	5 mnd.	Viltgrå
<b>167</b>	93,5	37	9	9	B	980	52U0	0,1	5 mnd.	Viltgrå
<b>168</b>	94	37,5	9	9	B	982	291E	0,1	5 mnd.	Viltgrå

**12. plass kl. L****2,1 285 p.****Annette Floen og Vidar Straume, Bergen og Omland KAL**

<b>169</b>	93,5	37,5	9	8,5	A	721	A979	1,0	33 mnd.	Jerngrå
<b>170</b>	94	38	9	8,5	A	731	049E	1,0	33 mnd.	Jerngrå
<b>171</b>	93,5	37	9	9	A	912	50I5	1,0	9 mnd.	Jerngrå
<b>172</b>	93,5	37,5	9	8,5	A	941	39F7	0,1	8 mnd.	Viltgrå
<b>173</b>	94	38	9	9	A	981	M555	0,1	5 mnd.	Viltgrå

**21. plass kl. L****2,2 375 p.**

<b>174</b>	94,5	38	9	9	A	831	M558	0,1	19 mnd.	Hvit Rødøyd
<b>175</b>	94,5	37,5	9	9	A	931	M559	0,1	8 mnd.	Hvit Rødøyd
<b>176</b>	91,5	37	9	8,5	A	922	M561	0,1	8 mnd.	Hvit Rødøyd
<b>177</b>	93,5	37	9	9	A	991	M560	0,1	5 mnd.	Hvit Rødøyd

**19. plass kl. L****0,3 283 p.**

**C Enkeltdyr****Belgisk Kjempe****Idealvekt:** 7,01 kg og høyere

Belgisk Kjempe nedstammer fra Flandern i Belgia med byen Gent som opprinnelsessted. Rasen er kjent siden 1825. Den hvite varianten ble avlet fram i Tyskland og kjent siden 1912.

**Marita Tørset, Bergen og Omland KAL**

178	93	37,5	9	8,5	C	9709	39F8	0,1	5mnd.	Chinchilla	
179	☼	94,5	38	9	9	C	318024	0A57	1,0	22mnd.	Hvit Rødøyd

**Fransk Vedder****Idealvekt:** 5,51 kg og høyere

Vedderen er kjent siden 1600-1700 tallet. Hengeørene har sannsynligvis framkommet gjennom en eller flere mutasjoner. Rasen har antakeligvis oppstått i Frankrike. Den første egentlige beskrivelsen av Fransk Vedder finnes i et fransk bokverk fra 1845, "Le Jardin de Plantes" av M Boitard. Første gang Fransk Vedder ble utstilt var i 1863. Ved denne utstillingen i Boulogneskogen i Paris var 19 av de 42 kaninene Veddere.

**Tobias Torheim, Sogn og Fjordane KAL****Jr.**

180	89,5	36	9	8	C	911		1,0	7mnd.	Viltgrå	
181	☼	94,5	38	9	9	C	912	M590	1,0	7mnd.	Viltgrå

**Sachsengold****Idealvekt:** 2,51 - 3,2 kg

Rasen har oppstått i tre land, men ved ulike tidspunkter og med ulikt utgangsmateriale. I Holland ble den vist for første gang i 1949, i Øst-Tyskland i 1953 og i Vest-Tyskland i 1960.

**Tobias Torheim, Sogn og Fjordane KAL****Jr.**

182	☼	94	37,5	9	9	C	8921	Y418	1,0	20mnd.
-----	---	----	------	---	---	---	------	------	-----	--------

**Liten Sølv****Idealvekt:** 2,51 - 3,2 kg

Sølvkaniner har vært kjent i flere hundre år. Så tidlig som i 1631 er den beskrevet av engelskmannen Markham. Sølvkaninen er sannsynligvis verdens eldste kaninrase. Tyskerne mener at den stammer fra Burma og Siam. En del påstår at sølvkaniner fantes allerede lenge før Kristus.

**Sturle Skeidsvoll, Bergen og Omland KAL**

183	00	37,5	9	9	C	871		0,1	20mnd.	Blå
-----	----	------	---	---	---	-----	--	-----	--------	-----



## Tan

**Idealvekt:** 2,51 - 3,2 kg

Rasen stammer fra England og man tror at den oppsto en gang på 1880-tallet. Det finnes til og med beskrivelser på at den fantes allerede på 1860-tallet. Like fullt ble den vist første gang på en utstilling i 1887.

**Jonathan Torheim, Sogn og Fjordane KAL**

**Jr.**

184 93 18,5 9 8,5 C 8023 M411 0,1 20mnd. Svart



## Hermelin

**Idealvekt:** 0,81 - 1,3 kg

Rasen nedstammer fra England der den ble stilt ut første gang i Hull i 1884. En engelsk mann ved navn Meynell i Darlington er rasens opphavsmann.. Polish var navnet i England og rasen var da hvit. Den ble siden det som nå er Dverghare. På slutten av 1800-tallet ble Polish importert til Tyskland. Der arbeidet man videre med å utvikle rasen mot den type vi har på Hermelinen i dag. De fargede og tegnede variantene ble avlet fram i Holland og ble godkjent i 1940.

**Jonathan Torheim, Sogn og Fjordane KAL**

**Jr.**

185 94,5 18,5 9 9 C 981 40F1 0,1 4mnd. Otter Svart

**Tobias Torheim, Sogn og Fjordane KAL**

**Jr.**

186 93,5 37,5 9 9 C 809 T179 1,0 18mnd. Chinchilla

187 92,5 19 9 8,5 C 991 M591 1,0 4mnd. White Svart

188 91,5 18,5 9 8,5 C 992 M592 0,1 4mnd. White Svart



## Dverghare

**Idealvekt:** 0,71 - 1,3 kg

Dvergharen nedstammer fra England og kalles der Polish. Mr George Hedworth, Darlington viste på en utstillingen i Hull i 1884 for første gang 17 hvite Polishkaniner.

**Roger Nesvik og Heidi Jebsen, Haugaland KAL**

189 95 37,5 9 9 C 971 6P07 0,1 9mnd. Svart