

A Voksne dyr

B Ungdyr



Fransk Vedder

Idealvekt: 5,51 kg og høyere

Vedderen er kjent siden 1600-1700 tallet. Hengeørene har sannsynligvis framkommet gjennom en eller flere mutasjoner. Rasen har antakeligvis oppstått i Frankrike. Den første egentlige beskrivelsen av Fransk Vedder finnes i et fransk bokverk fra 1845, "Le Jardin de Plantes" av M Boitard. Første gang Fransk Vedder ble utstilt var i 1863. Ved denne utstillingen i Boulogneskogen i Paris var 19 av de 42 kaninene Veddere.

Marita Tørset, Bergen og Omland KAL

3	♂	94	38	9	9	B	8602	T074	1,0	7 mnd.	Viltgrå
4		93	37,5	9	9	B	8604	014E	0,1	7 mnd.	Viltgrå
5		92,5	37,5	9	9	B	8606	R698	0,1	7 mnd.	Viltgrå
6		91,5	37,5	9	9	B	8609	354H	0,1	7 mnd.	Viltgrå
7		92,5	37,5	9	9	B	8607	Y612	0,1	7 mnd.	Viltgrå
							1,2	279,5p.	5. plass kl. B		



Stor Sølv

Idealvekt: 4,61 kg og høyere

Sølvkaniner har vært kjent i flere hundre år. Allerede i 1631 beskriver engelskmannen Markham sølvkaninen. Det er ulike meninger om hvor Stor Sølv stammer fra, men det er mest sannsynlig at den er avlet fram i provinsen Champagne i Frankrike der den er kjent siden 1730.

Steinar Helge Aase, Sogn og Fjordane KAL

8		94,5	38	9	9	A	837	T158	1,0	8 mnd.	Svart
9		94,5	38	9	9	A	834	1A00	1,0	8 mnd.	Svart
10		94,5	37,5	9	9	A	839	T159	0,1	8 mnd.	Svart
11		95	38	9	9	A	842	R748	0,1	8 mnd.	Svart
12	♂	95	38	9	9	A	836	1A01	0,1	8 mnd.	Svart
13		94	38	8,5	9	A	835	R749	0,1	8 mnd.	Svart
14		94	37,5	9	9	A	810	T160	0,1	7 mnd.	Svart
							1,2	284,5p.	8. plass kl. A		



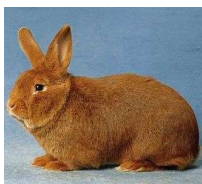
Beveren

Idealvekt: 4,01 kg og høyere

Blå Beveren har fått sitt navn fra den Belgiske byen Beveren, der det på 1890-tallet fantes meget stor interesse for kaninavl. Rasen ble spredt til andre land i Europa fra 1915. Det er kroppsformen som gjør denne rasen så spesiell.

Geir Vie, Sogn og Fjordane KAL

15	93,5	37,5	9	8,5	A	5041	M204	1,0	44 mnd.	Lyseblå
16	93,5	38	9	8,5	A	6041	J966	1,0	30 mnd.	Lyseblå
17	93,5	38	9	8,5	A	7091	Y614	1,0	18 mnd.	Lyseblå
18	Utgår				A	8031		1,0	8 mnd.	Lyseblå
19	94,5	38	9	9	A	5022	J967	0,1	44 mnd.	Lyseblå
20	94,5	37,5	9	9	A	6031	T161	0,1	31 mnd.	Lyseblå
21	☼ 94,5	38	9	9	A	7022	Y613	0,1	19 mnd.	Lyseblå
						0,3	283,5p.			12. plass kl. A



New Zealand Red

Idealvekt: 4,01 kg og høyere

Rasen nedstammer fra California, USA, og er kjent siden 1910

Anne Marie Juel Gabrielsen, Haugaland KAL

22	☼ 95	38	9	9	A	811	Y477	1,0	9 mnd.	
23	94,5	38	9	9	A	821	020E	0,1	7 mnd.	
24	94	37,5	9	9	A	822	0A66	0,1	7 mnd.	
25	93	38	9	8,5	A	823	X083	0,1	7 mnd.	
						1,2	283,5p.			11. plass kl. A

Karl Martin Fjell, Bergen og Omland KAL

26	94	38	9	8,5	A	6361	A798	1,0	33 mnd.	
27	93,5	37,5	9	8,5	A	821	358H	1,0	8 mnd.	
28	93,5	37,5	9	8,5	A	822	T162	1,0	8 mnd.	
29	94	38	9	8,5	A	862	40U1	1,0	7 mnd.	
30	94,5	38	9	8,5	A	731	R620	0,1	21 mnd.	
31	94,5	38	9	8,5	A	865	Y615	0,1	7 mnd.	
32	93,5	37,5	9	8,5	A	867		0,1	7 mnd.	
						1,2	283p.			15. plass kl. A



Rex

Idealvekt: 2,51 kg og høyere

Rex nedstammer fra Frankrike der den ble avlet fram 1919. Den ble vist første gang på en utstillingen i Paris. De to første dyrene ble født i et kull fra normalhårede dyr. De første Rexene var som sine foreldre viltgrå.

Hanne Gabrielsen, Haugaland KAL

33	94,5	18,5	18,5	18,5	A	762	2513	1,0	20 mnd.	Castor
34	94,5	19	18,5	18,5	A	88984		1,0	8 mnd.	Castor
35	94,5	19	18,5	18,5	A	821	36U8	1,0	7 mnd.	Castor
36	94	18,5	18,5	18,5	A	822	36U9	1,0	7 mnd.	Castor
37	94,5	19	18,5	18,5	A	7754	2J09	0,1	20 mnd.	Castor
38 ⚙	95	19	18,5	18,5	A	826	37U3	0,1	7 mnd.	Castor
						1,2		284 p.		9. plass kl. A



Alaska

Idealvekt: 3,01 - 3,7 kg

Svarte kaniner har vært kjent siden 1700 tallet men ikke før 1907 ble det betraktet som en rase. Tyskeren Max Fischer stilte da ut svarte kaniner med en bestemt vekt og type og fikk dem opptatt i tysk standard under navnet Alaska. Rasen kom til Norden i 1920.

Øyvind Eide, Bergen og Omland KAL

39 ⚙	95,5	38	9	9,5	A	831	Y616	1,0	10 mnd.	
40	Utgår				A	832		0,1	10 mnd.	
						1,0		95,5 p.		17. plass kl. A



Liten Havana

Idealvekt: 2,51 - 3,2 kg

Ensfargede brune kaniner med rubinrød glans i øynene, anses å være av hollandsk opprinnelse, der de er kjent siden 1898. Franskmennene mener at rasen er fransk, mens sveitsiske oppdrettere har æren av å ha spredt rasen i Europa siden 1906.

Sturle Skeidsvoll, Bergen og Omland KAL

41	94,5	37,5	9	9	A	831	Y617	1,0	8 mnd.
42	93,5	37,5	9	8,5	A	841	T165	1,0	8 mnd.
43	95	38	9	9	A	881	Y618	1,0	6 mnd.
44	94,5	38	9	9	A	842	T166	0,1	44 mnd.
45	95	37,5	9	9,5	A	833	Y619	0,1	8 mnd.
46	94	37,5	9	9	A	834	T167	0,1	8 mnd.
47	94	37,5	9	9	A	843	Y620	0,1	8 mnd.
48	94,5	37,5	9	9	A	844	T168	0,1	8 mnd.
49	95	37,5	9	9,5	A	883	Y621	0,1	6 mnd.
						1,2	285 p.		4. plass kl. A
50	95	38	9	9	B	8141	T169	1,0	5 mnd.
						1,0	95 p.		2. plass kl. B



Liten Sølv

Idealvekt: 2,51 - 3,2 kg

Sølvkaniner har vært kjent i flere hundre år. Så tidlig som i 1631 er den beskrevet av engelskmannen Markham. Sølvkaninen er sannsynligvis verdens eldste kaninrase. Tyskerne mener at den stammer fra Burma og Siam. En del påstår at sølvkaniner fantes allerede lenge før Kristus.

Sturle Skeidsvoll, Bergen og Omland KAL

51	95	38	9	9	A	722	Y622	1,0	18 mnd. Svart
52	95	37,5	9	9,5	A	861	T170	1,0	8 mnd. Svart
53	95	37,5	9	9,5	A	862	Y623	1,0	8 mnd. Svart
54	95,5	38	9	9,5	A	4113	1P85	0,1	55 mnd. Svart
55	94,5	38	9	9	A	5181	985C	0,1	41 mnd. Svart
56	93,5	37	9	9	A	851	T171	0,1	8 mnd. Svart
57	94,5	37,5	9	9	A	863	Y624	0,1	8 mnd. Svart
58	93	37,5	9	8	A	864	T172	0,1	8 mnd. Svart
						2,1	285,5 p.		2. plass kl. A
59	94,5	38	9	9	B	8191	Y625	0,1	5 mnd. Svart
						0,1	94,5 p.		3. plass kl. B

Roger Nesvik og Heidi Jebesen, Haugaland KAL

60	95	38	9	9	A	7171	3P47	1,0	20 mnd.	Svart
61	95	38	9	9	A	8062	T099	1,0	9 mnd.	Svart
62	94,5	38	9	9	A	8141	M373	1,0	8 mnd.	Svart
63	94,5	38	9	9	A	7131	V160	0,1	21 mnd.	Svart
64	95	38	9	9	A	7173	24F9	0,1	20 mnd.	Svart
65	95	38	9	9	A	8065	R758	0,1	9 mnd.	Svart
66	94,5	37,5	9	9	A	8092	1A09	0,1	9 mnd.	Svart
67	93,5	37,5	9	8,5	A	8093	M374	0,1	9 mnd.	Svart
68	94	37,5	9	9	A	8101	057E	0,1	9 mnd.	Svart
						1,2	285 p.			3. plass kl. A



Tan

Idealvekt: 2,51 - 3,2 kg

Rasen stammer fra England og man tror at den oppsto en gang på 1880-tallet. Det finnes til og med beskrivelser på at den fantes allerede på 1860-tallet. Like fullt ble den vist første gang på en utstilling i 1887.

Tore Landmark, Bergen og Omland KAL

69	94	18,5	9	9	A	8011	M407	1,0	9 mnd.	Svart
70	94,5	19	9	9	A	8021	M409	1,0	8 mnd.	Svart
71	93	18,5	9	9	A	8031	M410	1,0	8 mnd.	Svart
72	95	19	9	9	A	8013	059E	0,1	9 mnd.	Svart
73	✪ 95,5	19	9	9	A	8022	060E	0,1	8 mnd.	Svart
74	94,5	18,5	9	9,5	A	8023	M411	0,1	8 mnd.	Svart
75	94	18,5	9	9	A	8024	Y626	0,1	8 mnd.	Svart
76	92,5	18	9	9	A	8032	T173	0,1	8 mnd.	Svart
						1,2	285 p.			5. plass kl. A

Øyvind Eide, Bergen og Omland KAL

77	94,5	18,5	9	9	A	811	Y627	1,0	11 mnd.	Svart
78	93	18,5	9	9	A	812	T174	1,0	11 mnd.	Svart
79	94	18,5	9	9	A	814	Y628	1,0	11 mnd.	Svart
80	94	18,5	9	9	A	821	T175	1,0	10 mnd.	Svart
81	94,5	18,5	9	9	A	822	Y629	1,0	10 mnd.	Svart
82	94	19	9	9	A	813	T176	1,0	11 mnd.	Svart
83	94,5	19	9	9	A	824	Y630	0,1	10 mnd.	Svart
						2,1	283,5 p.			14. plass kl. A



Dvergvedder

Idealvekt: 1,41 - 1,9 kg

Dvergvedderen kommer fra Holland. Opphavsmannen Adrian de Cock fikk den opptatt i den Hollandske standard i 1964. I Nordisk standard ble den tatt opp i 1972.

Frida & Hedda Buene Fjell, Bergen og Omland KAL

Jr.

84	92,5	37	9	8,5	A	871		1,0	6 mnd.	Viltgrå
85	94,5	38	9	9	A	852	376H	0,1	7 mnd.	Viltgrå
86	93,5	37,5	9	9	A	872	T178	0,1	6 mnd.	Viltgrå
						1,2	280,5p.		19. plass kl. A	

Jonny Kirkebirkeland, Bergen og Omland KAL

87	95	38	9	9	A	821	Y608	1,0	10 mnd.	Viltgrå
88	Utgår				A	871	43U5	1,0	9 mnd.	Viltgrå
89	94,5	37,5	9	9	A	8103	M416	1,0	7 mnd.	Viltgrå
90	95	38	9	9	A	8121	M417	1,0	7 mnd.	Viltgrå
91 ⚙	95,5	38	9	9	A	8122	064E	1,0	7 mnd.	Viltgrå
92	94	37,5	9	9	A	8123	065E	1,0	7 mnd.	Viltgrå
93	95,5	38	9	9	A	852	M413	0,1	10 mnd.	Viltgrå
94	95	38	9	9	A	841	061E	0,1	9 mnd.	Viltgrå
95	95,5	38	9	9	A	812	Y609	0,1	9 mnd.	Viltgrå
96	95	38	9	9	A	8124	T152	0,1	7 mnd.	Viltgrå
						1,2	286,5p.		1. plass kl. A	



Hermelin

Idealvekt: 0,81 - 1,3 kg

Rasen nedstammer fra England der den ble stilt ut første gang i Hull i 1884. En engelsk mann ved navn Meynell i Darlington er rasens opphavsmann.. Polish var navnet i England og rasen var da hvit. Den ble siden det som nå er Dverghare. På slutten av 1800-tallet ble Polish importert til Tyskland. Der arbeidet man videre med å utvikle rasen mot den type vi har på Hermelinen i dag. De fargede og tegnede variantene ble avlet fram i Holland og ble godkjent i 1940.

Ola Kvaal, Sogn og Fjordane KAL

97	95	19	9	9	A	579-3	A652	1,0	43 mnd.	White Svart
98	95	19	9	9	A	641	C473	1,0	31 mnd.	White Svart
99	95	19	9	9	A	711	R772	1,0	21 mnd.	White Svart
100	95	19	9	9	A	726	271H	1,0	19 mnd.	White Svart
						3,0	285p.			7. plass kl. A
101	Utgår				A	742	1A26	1,0	18 mnd.	Otter Svart
102	☼ 95	19	9	9	A	821	M390	1,0	8 mnd.	Otter Svart
						1,0	95p.			18. plass kl. A

Jonathan Torheim, Sogn og Fjordane KAL

103	94,5	38	9	8,5	A	650	Z676	1,0	31 mnd.	Viltgrå
104	93,5	38	9	9	A	6231	A900	1,0	28 mnd.	Viltgrå
105	95	38	9	9	A	743	12U5	1,0	18 mnd.	Viltgrå
106	94	37,5	9	9	A	753	A973	1,0	18 mnd.	Jerngrå
107	00	38	9	9	A	748	12U9	0,1	18 mnd.	Viltgrå
108	00	37,5	9	9	A	833	R733	0,1	7 mnd.	Viltgrå
109	94	38	9	8,5	A	807	T105	0,1	7 mnd.	Viltgrå
110	00	0	0	0	A	831	1A20	0,1	6 mnd.	Jerngrå
						2,1	283,5p.			13. plass kl. A
111	94,5	37,5	9	9	B	825	043E	0,1	6 mnd.	Viltgrå
112	93,5	37	9	9	B	830	R767	0,1	6 mnd.	Viltgrå
						0,1	94,5p.			4. plass kl. B

Jr.

Til Salgs

Tobias Torheim, Sogn og Fjordane KAL

113	94,5	38	9	8,5	A	5161	J752	1,0	42 mnd.	Chinchilla
114	94	38	9	9	A	6112	R525	1,0	30 mnd.	Chinchilla
115	94,5	38	9	8,5	A	740	3P74	1,0	18 mnd.	Chinchilla
116	93,5	37,5	9	9	A	703	50F9	0,1	21 mnd.	Chinchilla
117	94	37,5	9	9	A	805	0A89	0,1	7 mnd.	Chinchilla
118	94	37	9	9	A	806	T104	0,1	7 mnd.	Chinchilla
119	93,5	37,5	9	9	A	826	M385	0,1	6 mnd.	Chinchilla
						2,1	283 p.			16. plass kl. A
120	94	37,5	9	9	B	809	T179	1,0	6 mnd.	Chinchilla
121	94	37,5	9	9	B	823	Y631	1,0	6 mnd.	Chinchilla
122	94,5	38	9	9	B	827	X106	1,0	6 mnd.	Chinchilla
						3,0	282,5 p.			1. plass kl. B

Jr.

Til Salgs

Til Salgs

Amalie og Martine E. Reigstad, Bergen og Omland KAL

123	95	38	9	9	A	707	Y202	1,0	20 mnd.	Jerngrå
124	95	38	9	9	A	714	05U9	1,0	17 mnd.	Jerngrå
125	95	38	9	9	A	861	T177	1,0	9 mnd.	Viltgrå
126	95	38	9	9	A	732	3P76	0,1	20 mnd.	Jerngrå
						2,1	285 p.			6. plass kl. A

Jr.**Annette Floen og Vidar Straume, Bergen og Omland KAL**

127	94,5	38	9	8,5	A	721	A979	1,0	21 mnd.	Jerngrå
128	93	37	9	9	A	731	049E	1,0	19 mnd.	Jerngrå
129	95	38	9	9	A	818	31U3	1,0	6 mnd.	Viltgrå
130	94,5	37,5	9	9	A	849	32U3	0,1	8 mnd.	Viltgrå
131	94	38	9	8,5	A	825	31U8	0,1	9 mnd.	Viltgrå
						2,1	284 p.			10. plass kl. A

C Enkeltdyr



Belgisk Kjempe

Idealvekt: 7,01 kg og høyere

Belgisk Kjempe nedstammer fra Flandern i Belgia med byen Gent som opprinnelsessted. Rasen er kjent siden 1825. Den hvite varianten ble avlet fram i Tyskland og kjent siden 1912.

Marita Tørset, Bergen og Omland KAL

1	☼	95	38	9	9	C	6601	M200	1,0	30 mnd.	Viltgrå
2		92,5	37,5	9	8,5	C	58047	T157	0,1	7 mnd.	Hvit Rødøyd



Fransk Vedder

Idealvekt: 5,51 kg og høyere

Vedderen er kjent siden 1600-1700 tallet. Hengeørene har sannsynligvis framkommet gjennom en eller flere mutasjoner. Rasen har antakeligvis oppstått i Frankrike. Den første egentlige beskrivelsen av Fransk Vedder finnes i et fransk bokverk fra 1845, "Le Jardin de Plantes" av M Boitard. Første gang Fransk Vedder ble utstilt var i 1863. Ved denne utstillingen i Boulogneskogen i Paris var 19 av de 42 kaninene Veddere.

Tobias Torheim, Sogn og Fjordane KAL

Jr.

132		93,5	38	9	8	C	7826	OJ99	0,1	19 mnd.	Viltgrå
-----	--	------	----	---	---	---	------	------	-----	---------	---------



Dvergvedder

Idealvekt: 1,41 - 1,9 kg

Dvergvedderen kommer fra Holland. Opphavsmannen Adrian de Cock fikk den opptatt i den Hollandske standard i 1964. I Nordisk standard ble den tatt opp i 1972.

Frida & Hedda Buene Fjell, Bergen og Omland KAL

Jr.

133		93,5	38	9	9	C	851	42U0	1,0	7 mnd.	Viltblå
-----	--	------	----	---	---	---	-----	------	-----	--------	---------



Hermelin

Idealvekt: 0,81 - 1,3 kg

Rasen nedstammer fra England der den ble stilt ut første gang i Hull i 1884. En engelskmann ved navn Meynell i Darlington er rasens opphavsmann.. Polish var navnet i England og rasen var da hvit. Den ble siden det som nå er Dverghare. På slutten av 1800-tallet ble Polish importert til Tyskland. Der arbeidet man videre med å utvikle rasen mot den type vi har på Hermelinen i dag. De fargede og tegnede variantene ble avlet fram i Holland og ble godkjent i 1940.

Tobias Torheim, Sogn og Fjordane KAL

Jr.

134		94	37,5	9	9	C	834	T180	1,0	5 mnd.	Viltgrå
-----	--	----	------	---	---	---	-----	------	-----	--------	---------