

A Voksne dyr
E Familiegruppe
S Stamdyr kl. E
X Ekstraklasse



Belgisk Kjempe

Idealvekt: 7,01 kg og høyere

Belgisk Kjempe nedstammer fra Flandern i Belgia med byen Gent som opprinnelsessted. Rasen er kjent siden 1825. Den hvite varianten ble avlet fram i Tyskland og kjent siden 1912.

Tuva Hagberg Andersen, Sarpsborg KAF

Jr.

1	94	36,5	9	9	A	251	312Y	1,0	31 mnd.	Viltgrå	
2	92,5	36,5	9	9	A	1024	A232	0,1	45 mnd.	Viltgrå	
						1,0	94 p.		152 . plass kl.		A

Marita Tørset, Bergen og Omland KAL

3	93,5	37	9	9	A	4407	33M3	0,1	8 mnd.	Jerngrå	
						0,1	93,5 p.		160 . plass kl.		A

Ivar Østli, Indre Østland KAL

4	94,5	37,5	9	9	A	4011	6U94	1,0	9 mnd.	Viltgrå	Kr 700,-
5	94,5	38	9	9	A	4022	R326	1,0	9 mnd.	Viltgrå	Kr 700,-
6	94	37	9	9	A	4062	J416	1,0	7 mnd.	Viltgrå	
7	94,5	37,5	9	9	A	4081	C168	1,0	7 mnd.	Viltgrå	
8	95	38	9	9	A	4083	77H0	1,0	7 mnd.	Viltgrå	
9	94	37,5	9	9	A	4091	757X	1,0	6 mnd.	Viltgrå	
10	95	37,5	9	9	A	4073	J417	0,1	7 mnd.	Viltgrå	
						2,1	284,5 p.		45 . plass kl.		A

Sindre og Roy Tjemsland, Jæren og Sandnes KAL

11	91,5	36	9	8,5	A	405	E346	1,0	11 mnd.	Viltgrå	
12	95	38	9	9,5	A	3011	30M1	0,1	19 mnd.	Viltgrå	
13	93,5	37	9	9	A	404	0P78	0,1	9 mnd.	Jerngrå	
						0,1	95 p.		104 . plass kl.		A

Frode Skibstad, Jæren og Sandnes KAL

14	93	37	9	9	A	4081	6U48	0,1	8 mnd.	Jerngrå	
15	91,5	36	9	9	A	4082	R354	0,1	8 mnd.	Jerngrå	
16	00	37	9	9	A	4072	0P77	0,1	8 mnd.	Viltgrå	
17	91,5	37	9	9	A	4073	Z501	0,1	8 mnd.	Viltgrå	
18	92	37	9	9	A	4074	C170	0,1	8 mnd.	Viltgrå	
						0,3	276,5 p.		169 . plass kl.		A



Tysk Kjempeschecke

Idealvekt: 6,01 kg og høyere

Dyr med denne tegning fantes opprinnelig i både Tyskland, Holland, Belgia og i Frankrike. Hvilket land som egentlig står for opphavet er ikke kjent. I Tyskland jobbet man med rasen og opprettet en standard for den. Rasen er beskrevet der første gang i 1908.

Tuva Hagberg Andersen, Sarpsborg KAF

Jr.

19 00 18,5 9 8 A 321 21M0 1,0 21 mnd.Svart

Jorunn Søyland, Jæren og Sandnes KAL

20 91 18,5 9 9 A 4081 758X 1,0 8 mnd.Svart

Kr 650,-

21 93,5 19 9 9 A 372 D58 0,1 22 mnd.Svart

22 ☼ 93,5 19 9 9,5 A 4053 C178 0,1 9 mnd.Svart

23 92,5 19 9 9 A 4102 77H1 0,1 8 mnd.Svart

0,3 279,5 p. 138 . plass kl. A

Fransk Vedder



Idealvekt: 5,51 kg og høyere

Vedderen er kjent siden 1600-1700 tallet. Hengeørene har sannsynligvis framkommet gjennom en eller flere mutasjoner. Rasen har antakeligvis oppstått i Frankrike. Den første egentlige beskrivelsen av Fransk Vedder finnes i et fransk bokverk fra 1845, "Le Jardin de Plantes" av M Boitard. Første gang Fransk Vedder ble utstilt var i 1863. Ved denne utstillingen i Boulogneskogen i Paris var 19 av de 42 kaninene Veddere.

Angelica Reinertsen, Jæren og Sandnes KAL

Jr.

24 89,5 37,5 9 8 A 4101 7U61 1,0 10 mnd.Chinchilla

Geir Vidar Asgrimplass, Drammen og Omegn KAF

25 94 38 9 8 A 3342 E296 1,0 22 mnd.Viltgrå

26 94,5 37,5 9 9 A 411 R327 1,0 10 mnd.Viltgrå

27 Utgår A 412 0P26 1,0 10 mnd.Viltgrå

28 94,5 38 9 9 A 422 J441 1,0 9 mnd.Viltgrå

29 94 38 9 8,5 A 423 C003 1,0 9 mnd.Viltgrå

30 95 38 9 9 A 424 R328 1,0 9 mnd.Viltgrå

31 ☼ 95 38,5 9 9 A 431 0P27 1,0 9 mnd.Viltgrå

32 94,5 37,5 9 9 A 3357 J346 0,1 21 mnd.Viltgrå

33 Utgår A 433 0P28 0,1 9 mnd.Viltgrå

34 93 37,5 9 9 A 442 A509 0,1 8 mnd.Viltgrå

Kr 650,-

35 93 37,5 9 9 A 443 735X 0,1 8 mnd.Viltgrå

36 94 38 9 9 A 445 C011 0,1 8 mnd.Viltgrå

Kr 650,-

2,1 284,5 p. 43 . plass kl. A

Torgeir Vestenfor, Indre Østland KAL

37 00 38 9 8,5 A S 2544 04M9 1,0 34 mnd.Viltgrå

38 93,5 38 9 8 A E 3592 Z283 1,0 22 mnd.Viltgrå

39 94 38 9 8,5 A E 3602 E230 1,0 21 mnd.Viltgrå

40	94,5	37,5	9	9	A E	4641	A497	1,0	10 mnd.	Viltgrå
41	93	37,5	9	8,5	A E	4642	0P29	1,0	10 mnd.	Viltgrå
42	95	38	9	9	A E	4651	A498	1,0	10 mnd.	Viltgrå
43	94,5	38	9	8,5	A E	4655	1P25	1,0	10 mnd.	Viltgrå
44	94,5	37,5	9	9	A	4665	C012	1,0	9 mnd.	Viltgrå
45	94,5	38	9	9	A	4666	R329	1,0	9 mnd.	Viltgrå
46	94,5	37,5	9	9	A	4667	0P30	1,0	9 mnd.	Viltgrå
47	95	38	9	9	A	4673	A510	1,0	9 mnd.	Viltgrå
48	95	38	9	9	A	4681	731X	1,0	8 mnd.	Viltgrå
49	94,5	38	9	9	A	4683	1P24	1,0	8 mnd.	Viltgrå
50	93	37	9	9	A	4691	8I49	1,0	7 mnd.	Viltgrå
51	00	38	9	9	A E	4646	6U97	0,1	10 mnd.	Viltgrå
52	94,5	38	9	9	A E	4647	732X	0,1	10 mnd.	Viltgrå
53	91,5	37,5	9	8	A E	4654	0P31	0,1	10 mnd.	Viltgrå
54	Utgår				A E	4656	A502	0,1	10 mnd.	Viltgrå
55	94,5	38	9	9	A	4684	733X	0,1	8 mnd.	Viltgrå
56	93,5	38	9	8,5	A	4692	1P26	0,1	7 mnd.	Viltgrå
						3,0	285 p.		37 . plass kl.	A

Kristin Harmens Berg, Trøndelagen KAF

57	Utgår				A	4205		1,0	7 mnd.	Kappe Viltgrå
----	-------	--	--	--	---	------	--	-----	--------	---------------

Sindre Tjemsland, Jæren og Sandnes KAL

Jr.

58	93	37	9	8,5	A	2345	R356	1,0	33 mnd.	Viltgrå
59	94,5	37,5	9	9	A	406	Z430	1,0	10 mnd.	Jerngrå
60	92	37,5	9	9	A	407	Z502	0,1	8 mnd.	Viltgrå
61	94,5	38	9	9	A	408	E407	0,1	7 mnd.	Viltgrå
						2,1	282 p.		99 . plass kl.	A



Stor Chinchilla

Idealvekt: 4,61 kg og høyere

Rasen nedstammer fra Frankrike. Opphavsmannen var den franske ingeniøren Dybowski. Rasen ble vist første gang i 1913. Den ble eksportert til England og det var der den store varianten av Chinchilla ble avlet fram.

Tuva Hagberg Andersen, Sarpsborg KAF

Jr.

62	91	36,5	9	8,5	A	221	E136	1,0	34 mnd.	
63	☼	91,5	36,5	9	8	A	212	473C	0,1	34 mnd.
						0,1	91,5 p.		186 . plass kl.	A



Stor Sølv

Idealvekt: 4,61 kg og høyere

Sølvkaniner har vært kjent i flere hundre år. Allerede i 1631 beskriver engelskmannen Markham sølvkaninen. Det er ulike meninger om hvor Stor Sølv stammer fra, men det er mest sannsynlig at den er avlet fram i provinsen Champagne i Frankrike der den er kjent siden 1730.

Steinar Helge Aase, Sogn og Fjordane KAL

64	94,5	38	9	9	A	347	7U62	1,0	22 mnd.Svart	
65	94,5	37,5	9	9	A	441	7U41	1,0	10 mnd.Svart	
66	94,5	38	9	9	A	411	C185	1,0	9 mnd.Svart	Kr 650,-
67	95,5	38,5	9	9	A	419	J491	1,0	9 mnd.Svart	Kr 900,-
68	93,5	37,5	9	9	A	447	759X	1,0	9 mnd.Svart	Kr 650,-
69	94	37,5	9	8,5	A	442	J518	1,0	8 mnd.Svart	Kr 650,-
70	94	37,5	9	9	A	337	C188	0,1	22 mnd.Svart	
71	92,5	37,5	9	9	A	335	5U83	0,1	22 mnd.Svart	
72	Utgår				A	412	43M0	0,1	9 mnd.Svart	
73	93,5	37	9	9	A	413	E468	0,1	9 mnd.Svart	Kr 650,-
74	94,5	38	9	9	A	448	C191	0,1	9 mnd.Svart	
						2,1	284,5 p.	42 . plass kl.		A

Iren Storli, Nord-Trøndelag KAF

75	94	37,5	9	9	A	412	A458	1,0	10 mnd.Svart	Kr 650,-
76	94,5	38	9	8,5	A	413	A22Y	1,0	10 mnd.Svart	Kr 650,-
77	95	38	9	9	A	414	A459	1,0	10 mnd.Svart	
						3,0	283,5 p.	80 . plass kl.		A

Ingvar Holmen, Jæren og Sandnes KAL

78	93	38	9	9	A	311	A362	1,0	22 mnd.Svart	
79	93	38	9	9	A	4111	760X	1,0	10 mnd.Svart	
80	94	38	9	9	A	4162	J519	1,0	9 mnd.Svart	
81	94,5	38	9	9	A	4171	C197	1,0	9 mnd.Svart	
82	95	38	9	9	A	4231	761X	1,0	8 mnd.Svart	
83	94,5	38	9	9	A	4233	J520	1,0	8 mnd.Svart	
84	94,5	38	9	9	A	4272	77H2	1,0	8 mnd.Svart	
85	94	37,5	9	9	A	4291	C196	1,0	8 mnd.Svart	
86	94,5	38	9	9	A	4114	762X	0,1	10 mnd.Svart	
87	94	37,5	9	9	A	4182	J521	0,1	9 mnd.Svart	
88	94,5	38	9	9	A	4183	C195	0,1	9 mnd.Svart	
89	94	38	9	9	A	4234	77H3	0,1	8 mnd.Svart	
90	94	38	9	9	A	4235	763X	0,1	8 mnd.Svart	
91	00	38	9	9	A	4296		0,1	8 mnd.Svart	
						1,2	284 p.	51 . plass kl.		A

92	94,5	38	9	9	A	3081	C194	1,0	17 mnd.Viltgrå	
93	94	37,5	9	9	A	4151	764X	1,0	9 mnd.Viltgrå	
94	94,5	37,5	9	9	A	495	J522	0,1	10 mnd.Viltgrå	
95	94	38	9	9	A	4164	77H4	0,1	9 mnd.Viltgrå	
96	95	37,5	9	9,5	A	4167	C200	0,1	9 mnd.Viltgrå	
97	94,5	37,5	9	9	A	4168	765X	0,1	9 mnd.Viltgrå	
						1,2	284 p.	56 . plass kl.		A

Hans Petter Wold, Oslo og Akershus KAF

98	94	37,5	9	9	A	430	L827	1,0	9 mnd.Svart	
99	93	37	9	9	A	403	6U32	1,0	9 mnd.Svart	Kr 650,-
100	94,5	38	9	9	A	409	R332	1,0	9 mnd.Svart	
101	94	38,5	9	8,5	A	491	0P35	1,0	9 mnd.Svart	Kr 650,-
102	94,5	38	9	9	A	477	A514	1,0	9 mnd.Svart	Kr 650,-
103	93,5	37	9	9	A	426	L828	1,0	8 mnd.Svart	Kr 650,-
104	94	37,5	9	9	A	428	L829	0,1	9 mnd.Svart	
105	95	37,5	9	9,5	A	438	L830	0,1	9 mnd.Svart	
106	94,5	38	9	9	A	401	J445	0,1	9 mnd.Svart	
107	00	0	9	9	A	406	6U33	0,1	9 mnd.Svart	
108	94,5	37,5	9	9	A	407	R333	0,1	9 mnd.Svart	
109	94,5	38	9	9	A	410	A515	0,1	9 mnd.Svart	Kr 650,-
110	93,5	38	9	8,5	A	431	J446	0,1	9 mnd.Svart	
111	94,5	37,5	9	9,5	A	490	L831	0,1	9 mnd.Svart	Kr 650,-
112	94	37,5	9	9	A	4157	736X	0,1	7 mnd.Svart	
113	94	37,5	9	9	A	4158	1P29	0,1	7 mnd.Svart	
114	Utgår				A	475	41M7	0,1	7 mnd.Svart	Til Salgs
115	94,5	38	9	9	A	480	J479	0,1	7 mnd.Svart	
						1,2	284 p.	55 . plass kl.		A

Jorunn Egner, Oslo og Akershus KAF

116	Utgår				A	4315	71H2	1,0	10 mnd.Svart	Til Salgs
117	94,5	38	9	9	A	4313	71H5	0,1	10 mnd.Svart	
						0,1	94,5 p.	129 . plass kl.		A

Lars Ivar Haugo, Indre Østland KAL

118	Utgår				A	4314	R331	0,1	10 mnd.Svart	
119	94	38	9	9	A	314	660X	0,1	10 mnd.Svart	
120	94,5	38	9	9	A	447	6U34	0,1	10 mnd.Svart	
121	Utgår				A	247	552X	0,1	10 mnd.Svart	
122	94,5	37,5	9	9	A	441	C025	0,1	9 mnd.Svart	
						0,3	283 p.	87 . plass kl.		A



Blå Wiener

Idealvekt: 4,61 kg og høyere

Rasen nedstammer fra Østerrike, nærmere bestemt Wien. Den er kjent siden 1895 da den først ble vist. Oppdretteren som tok fram rasen var Johann Konstantin Schulz.

Svein Kamfjord, Askim og Omegn KAF

123	95	38	9	9	A	4011	483Y	1,0	8 mnd.
124	94,5	37,5	9	9	A	43001	480Y	0,1	10 mnd.
125	94	37,5	9	9	A	43002	481Y	0,1	10 mnd.
						1,2	283,5 p.	69 . plass kl.	A

Odd Einar Svendsen, Haugaland KAL

126	Utgår				A	3771	L789	1,0	19 mnd.
127	92	37	9	8	A	4041	766X	1,0	8 mnd.
128	94	37,5	9	9	A	4043	7U63	1,0	8 mnd.
						1,0	94 p.	148 . plass kl.	A

Roger Skjølås, Indre Østland KAL

129	94,5	38	9	9	A	472	77H0	0,1	9 mnd.
130	☼ 95	38	9	9	A	474	668Y	0,1	9 mnd.
						0,1	95 p.	108 . plass kl.	A

Johan Viker, Sarpsborg KAF

131	94,5	38	9,5	9	A	3427	I.L	1,0	24 mnd.
132	95	38	9	9	A	3541	L658	1,0	22 mnd.
133	93,5	37,5	9	8,5	A	4952	C152	1,0	11 mnd.
134	94,5	37,5	9	9	A	4953	7U08	0,1	11 mnd.
135	94,5	38	9	8,5	A	4961	40M4	0,1	10 mnd.
						1,2	284 p.	54 . plass kl.	A



New Zealand Red

Idealvekt: 4,01 kg og høyere

Rasen nedstammer fra California, USA, og er kjent siden 1910

Øystein Osland, Sogn og Fjordane KAL

136	Utgår				A	4016		1,0	10 mnd.	Til Salgs
137	93,5	37,5	9	9	A	4018	7U42	1,0	10 mnd.	Kr 650,-
138	94,5	38	9	9	A	402	767X	1,0	9 mnd.	Kr 650,-
139	94	38	9	8,5	A	4020	J492	1,0	9 mnd.	Kr 650,-
140	94,5	38	9	9	A	323	L768	0,1	19 mnd.	
141	94	37,5	9	9	A	4007	E469	0,1	10 mnd.	
142	94	38	9	8,5	A	4008	7U63	0,1	10 mnd.	
143	93,5	37,5	9	9	A	4009	7U43	0,1	10 mnd.	
144	92,5	37	9	9	A	4052	C212	0,1	7 mnd.	
						1,2	283 p.	83 . plass kl.	A	

Svein Kamfjord, Askim og Omegn KAF

145	94	38	9	9	A	4905	496Y	1,0	9 mnd.
146	94,5	38	9	9	A	4892	508Y	0,1	9 mnd.
147	94,5	38	9	9	A	4931	500Y	0,1	9 mnd.
						1,2	283 p.	84 . plass kl.	A

Angelica Reinertsen, Jæren og Sandnes KAL

148	00	37	9	8,5	A	4804	43M1	0,1	6 mnd.
-----	----	----	---	-----	---	------	------	-----	--------

Jr.
Kr 400,-

Siw Kvam, Sørlandets KAL

149	94	38	9	9	A	4251	73H5	1,0	9 mnd.
150	94	37	9	9	A	4253	639Y	1,0	9 mnd.
151	☼ 95	38	9	9	A	4255	73H6	1,0	9 mnd.
152	95	38	9	9	A	4151	640Y	1,0	8 mnd.
153	94,5	37,5	9	9	A	4451	73H6	1,0	8 mnd.
154	Utgår				A	4661	641Y	1,0	8 mnd.
155	94,5	38	9	9	A	4783	C214	1,0	6 mnd.
156	95	37,5	9	9	A	4785	767X	1,0	6 mnd.
157	94,5	37,5	9	9	A	4787	J523	1,0	6 mnd.
158	93,5	37,5	9	9	A	4250	73H7	0,1	9 mnd.
159	94	37,5	9	9	A	4150	642Y	0,1	8 mnd.
160	94,5	37,5	9	9	A	4660	73H8	0,1	8 mnd.
161	94,5	38	9	9	A	4666	644Y	0,1	8 mnd.
162	94	37	9	9	A	4780	C213	0,1	6 mnd.
						3,0	285 p.	38 . plass kl.	A

Sveinung Skjerahaug, Jæren og Sandnes KAL

163	94,5	38	9	9	A	4301	Z503	1,0	8 mnd.
164	94	38	9	8,5	A	4305	6U50	1,0	8 mnd.
165	91,5	37,5	9	8	A	4805	0P79	1,0	7 mnd.
166	93,5	37,5	9	9	A	3765	R357	0,1	13 mnd.
167	91	37	9	9	A	4303	Z504	0,1	8 mnd.
168	93,5	37,5	9	9	A	4304	E409	0,1	8 mnd.
169	94	37,5	9	9	A	4802	6U51	0,1	7 mnd.
170	94	37,5	9	9	A	4803	R359	0,1	7 mnd.
						1,2	282,5 p.	92 . plass kl.	A

Hans Petter Wold, Oslo og Akershus KAF

171	94	37,5	9	9	A	4117	738X	1,0	8 mnd.
172	92	37	9	8	A	4115	8151	0,1	8 mnd.
173	93,5	37,5	9	8,5	A	4116	1P30	0,1	8 mnd.
						1,2	279,5 p.	137 . plass kl.	A

Kr 650,-



Trønder

Idealvekt: 4,01 kg og høyere

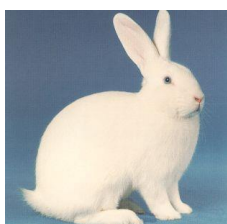
Rasen nedstammer fra Norge. Den ble avlet fram av T. Hannemo, i Trondheim i perioden 1916 - 1918.

Odd Einar Svendsen, Haugaland KAL

174	93,5	37	9	9	A	3011	30M3	1,0	23 mnd.	Kr 450,-
175	92,5	37	9	9	A	4031	7U64	1,0	9 mnd.	Kr 450,-
176	91	37	9	9	A	4062	J524	1,0	8 mnd.	Kr 450,-
177	92,5	37	9	9	A	4037	J494	0,1	9 mnd.	Kr 450,-
178	00	37	9	8	A	4069		0,1	8 mnd.	Kr 650,-
						2,1	278,5 p.	154 . plass kl.	A	

Johan Viker, Sarpsborg KAF

179	94	37,5	9	9	A	3721	7137	1,0	21 mnd.	
180	91	37	9	8	A	4877	77H6	1,0	10 mnd.	
181	94	37	9	9,5	A	3658	Z323	0,1	22 mnd.	
182	92	37	9	9	A	3723	F862	0,1	21 mnd.	
183	94	37,5	9	9	A	4876	J525	0,1	10 mnd.	
184	92,5	37,5	9	9	A	4885	77H7	0,1	10 mnd.	
185	94	38	9	9	A	4895	C219	0,1	10 mnd.	
186	☼ 94	38	9	9	A	4992	768X	0,1	9 mnd.	
						1,2	282 p.	97 . plass kl.	A	



Wiener

Idealvekt: 4,01 kg og høyere

Hvit Wiener nedstammer fra Østerrike nærmere bestemt Wien. Rasens opphavsmann var Wilhelm Mycke. Den ble vist første gang i 1907. Svart Wiener nedstammer fra Tyskland.

Leif Laache, Oslo og Akershus KAF

187	94	37,5	18	9	A	3941	Z420	1,0	21 mnd.Hvit	
188	93	37	18,5	8,5	A	4401	0P44	0,1	9 mnd.Hvit	
189	94	38	18	9	A	4402	6U36	1,0	9 mnd.Hvit	
190	94	37,5	18	9	A	4403	A521	1,0	9 mnd.Hvit	
191	94,5	38	18	9	A	3935	R305	0,1	21 mnd.Hvit	
192	94	38	18,5	8,5	A	3942	704X	0,1	21 mnd.Hvit	
193	93	37,5	18	8,5	A	4404	C045	1,0	9 mnd.Hvit	
						1,2	282,5 p.	93 . plass kl.	A	

Roger Skjølås, Indre Østland KAL

194	94,5	38	9	9	A	431	0P42	1,0	10 mnd.	Viltgrå	Kr 650,-
195	95	38	9	9	A	451	677Y	1,0	10 mnd.	Viltgrå	
196	94,5	38	9	9	A	452	C034	1,0	10 mnd.	Viltgrå	Kr 650,-
197	94	37,5	9	9	A	453	R337	1,0	10 mnd.	Viltgrå	Kr 650,-
198	94	38	9	9	A	457	676Y	1,0	10 mnd.	Viltgrå	Kr 650,-
199	94	37,5	9	9	A	492	8I52	1,0	8 mnd.	Viltgrå	Kr 650,-
200	Utgår				A	4103	740X	1,0	7 mnd.	Viltgrå	Kr 650,-
201	94,5	38	9	9	A	4104	740X	1,0	7 mnd.	Viltgrå	
202	94,5	38	9	9	A	3105	77H7	0,1	19 mnd.	Viltgrå	
203	95	38	9	9,5	A	3106	707X	0,1	19 mnd.	Viltgrå	
204	93	38	9	8	A	4105	769X	0,1	7 mnd.	Viltgrå	
						1,2	284,5 p.		39 . plass kl.		A

Svein Petter Sponheim, Sarpsborg KAF

205	93,5	38,5	9	8	A	132	IJ83	1,0	24 mnd.	Viltgrå	
206	☼ 95	38	9	9,5	A	341	64H6	1,0	22 mnd.	Viltgrå	
207	94	38	9	8,5	A	4581	518Y	1,0	10 mnd.	Viltgrå	
208	94	37,5	9	9	A	4651	519Y	1,0	10 mnd.	Viltgrå	
209	Utgår				A	546	W165	1,0	9 mnd.	Viltgrå	
210	94	37,5	9	9	A	5.2.23	W165	0,1	32 mnd.	Viltgrå	
211	94,5	38	9	9	A	344	373C	0,1	22 mnd.	Viltgrå	
212	94	37,5	9	9	A	352	F863	0,1	21 mnd.	Viltgrå	
213	93,5	37,5	9	9	A	4571	521Y	0,1	10 mnd.	Viltgrå	
214	93,5	37,5	9	8,5	A	4631	523Y	0,1	10 mnd.	Viltgrå	
215	94	37,5	9	9	A	4642	524Y	0,1	10 mnd.	Viltgrå	
						1,2	283,5 p.		68 . plass kl.		A

Ingvar Holmen, Jæren og Sandnes KAL

216	93,5	38	18	8,5	A	481	J526	1,0	10 mnd.	Hvit	
217	94	37,5	18	9	A	4122	77H8	1,0	10 mnd.	Hvit	
218	92,5	37,5	18	8	A	482	770X	0,1	10 mnd.	Hvit	
219	Utgår				A	484		0,1	10 mnd.	Hvit	
220	92,5	37,5	18,5	8	A	4104	C234	0,1	10 mnd.	Hvit	
221	94	38	18,5	8,5	A	4105	771X	0,1	10 mnd.	Hvit	
222	94	37,5	18	9	A	4126	J527	0,1	10 mnd.	Hvit	
223	93,5	37,5	18,5	9	A	4128	C232	0,1	10 mnd.	Hvit	
224	94,5	38	18	9	A	4129	77H9	0,1	10 mnd.	Hvit	
225	95	38	18	9,5	A	4306	772X	0,1	7 mnd.	Hvit	
226	93,5	37,5	18	9	A	4307	J528	0,1	7 mnd.	Hvit	
227	94	38	18,5	9	A	4308	C238	0,1	7 mnd.	Hvit	
						1,2	283,5 p.		73 . plass kl.		A



Angora

Idealvekt: 3,51 kg og høyere

Både England og Frankrike gjør krav på Angorakaninens oppkomme. Rasen ble innført av engelske sjømenn til Bordeaux i syd-Frankrike i 1723. Utviklingen og foredlingen av rasen har vært gjennomført i England.

Hilde Krogedal, Rogaland KAL

228	95,5	9	19	19	A	4461	C037	1,0	10 mnd.	Hvit Rødøyd
229	92	9	18	18	A E	4471	R339	1,0	10 mnd.	Hvit Rødøyd
230	94,5	9	19	18	A S	2334	3U66	0,1	34 mnd.	Hvit Rødøyd
231	95,5	9	19	19	A	3451	5U63	0,1	18 mnd.	Hvit Rødøyd
232	95	9	18	19	A	4465	0P47	0,1	10 mnd.	Hvit Rødøyd
233	94	9	18	18,5	A E	4472	A523	0,1	10 mnd.	Hvit Rødøyd
234	95	9	19	18,5	A E	4473	J452	0,1	10 mnd.	Hvit Rødøyd
235	94	8,5	18,5	19	A E	4474	C041	0,1	10 mnd.	Hvit Rødøyd
236	95	9	18,5	18,5	A E	4475	R340	0,1	10 mnd.	Hvit Rødøyd
						1,2		286 p.	8 . plass kl.	A

Bente S. Torland, Sørlandets KAL

237	94,5	8,5	18,5	18,5	A	4451	71H8	0,1	10 mnd.	Blå
						0,1		94,5 p.	132 . plass kl.	A
238	94	9	19	18,5	A	4121	A442	1,0	13 mnd.	Hvit Rødøyd
239	95	9	18,5	18,5	A	4431	C038	1,0	10 mnd.	Hvit Rødøyd
240	93	9	18	18	A	4571	74H9	1,0	9 mnd.	Hvit Rødøyd
241	94,5	9	18	18,5	A	4572	653Y	1,0	9 mnd.	Hvit Rødøyd
242	93,5	9	18,5	18,5	A	2422	598C	0,1	33 mnd.	Hvit Rødøyd
243	95	9	18,5	18,5	A	4432	6U36	0,1	10 mnd.	Hvit Rødøyd
244	95	9	18,5	18,5	A	4567	773X	0,1	9 mnd.	Hvit Rødøyd
245	94,5	9	18,5	18	A	4564	75H0	0,1	9 mnd.	Hvit Rødøyd
246	92,5	9	18,5	18,5	A	4573	651Y	0,1	9 mnd.	Hvit Rødøyd
247	95	9	18,5	18,5	A	4574	654Y	0,1	9 mnd.	Hvit Rødøyd
						1,2		285 p.	26 . plass kl.	A



Satin

Idealvekt: 3,01 - 3,7 kg

Rasen nedstammer fra USA der den ble vist første gang i midten på 30-tallet. Det er en av de få raser som ikke nedstammer fra Europa. Satinanlegget har framkommet ved en mutasjon. Det er for øvrig den seneste mutasjonen av håranlegg hos kaniner.

Kåre Leonard Tvedt, Møre og Romsdal KAL

248	94	18,5	18,5	18,5	A	2201	R197	1,0	31 mnd.	Rødbrun/gråblå (Lux)	Kr 650,-
						1,0		94 p.	150 . plass kl.	A	



Rex

Idealvekt: 2,51 kg og høyere

Rex nedstammer fra Frankrike der den ble avlet fram 1919. Den ble vist første gang på en utstillingen i Paris. De to første dyrene ble født i et kull fra normalhårede dyr. De første Rexene var som sine foreldre viltgrå.

Anne Oline H. Soldal, Haugaland KAL

249	94	18,5	19	18,5	A	313	J397	1,0	22 mnd.	Dalmatiner	Castor
250	92,5	18	18	18,5	A	431	7U45	1,0	8 mnd.	Dalmatiner	Castor
251	93,5	18,5	18	19	A	414	J495	0,1	10 mnd.	Dalmatiner	Castor
252	94	18,5	18,5	18,5	A	432	43M2	0,1	8 mnd.	Dalmatiner	Castor
						1,2	281,5 p.		115 . plass kl.		A

Kari Jørgenrud, Askim og Omegn KAF

253	95	18,5	18,5	19	A	2861	4I38	1,0	33 mnd.	Castor	
254	95	19	18,5	19	A	3011	5I61	1,0	21 mnd.	Castor	
255	94,5	18,5	18	19	A	4131	7I45	1,0	10 mnd.	Castor	
256	95	19	18	19	A	4141	7I46	1,0	10 mnd.	Castor	Kr 850,-
257	93	18,5	18,5	18	A	4161	7I47	1,0	10 mnd.	Castor	Kr 650,-
258	94,5	18,5	18	19	A	4171	7I49	1,0	10 mnd.	Castor	
259	94	18	18,5	19	A	4152	7I54	1,0	10 mnd.	Castor	
260	93,5	18,5	18,5	18	A	4182	7I56	1,0	10 mnd.	Castor	Kr 650,-
261	94	18	18	19	A	3983	5I70	0,1	22 mnd.	Castor	
262	94,5	18,5	18	19	A	3984	5I71	0,1	22 mnd.	Castor	
263	94,5	19	18,5	18,5	A	4132	7I61	0,1	10 mnd.	Castor	
264	94,5	19	18,5	18,5	A	4174	7I67	0,1	10 mnd.	Castor	
265	94	18	18	19	A	4204	7I70	0,1	10 mnd.	Castor	
266	93	18	18	18	A	4205	7I71	0,1	10 mnd.	Castor	Kr 650,-
267	94,5	18,5	18,5	18,5	A	4175	7I68	0,1	9 mnd.	Castor	
						3,0	285 p.		35 . plass kl.		A

Sveinung Skjerahaug, Jæren og Sandnes KAL

268	93,5	18	18,5	18,5	A	323	Z393	1,0	17 mnd.	Castor	
269	92	18	18	18	A	411	E410	0,1	11 mnd.	Castor	
						1,0	93,5 p.		168 . plass kl.		A



Bourgogne

Idealvekt: 3,81 - 4,6 kg

Rasen ble første gang stilt ut i Frankrike i 1914 av Eugene Meslay og er først beskrevet i "Lapins et Cobayes". Den kom til Danmark i 1937, til Sverige i 1939.

Marianne Wernersen, Sørlandets KAL

270	00	37,5	9	9	A	421	R341	1,0	8 mnd.
271	90,5	37	9	9	A	405	A445	0,1	13 mnd.
272	☼ 93,5	37,5	9	9	A	434	J452	0,1	8 mnd.
273	93,5	37	9	9	A	465	C169	0,1	8 mnd.
						0,3	277,5 p.	156 . plass kl.	A



Hvit Land

Idealvekt: 3,81 - 4,6 kg

Hvit Land nedstammer fra Danmark. Den ble vist første gang ved en utstilling på Københavns tivoli i 1908.

Leif Opsund, Indre Østland KAL

274	94,5	37,5	18,5	9	A	312	E260	1,0	22 mnd.	Kr 650,-
275	93,5	38	18	8,5	A	4021	A504	1,0	10 mnd.	Kr 650,-
276	94	37,5	18	9	A	4062	8I56	1,0	7 mnd.	Kr 650,-
277	94,5	38	18,5	8,5	A	4061	1P35	1,0	7 mnd.	Kr 650,-
278	93	37,5	18,5	9	A	4067	741X	1,0	7 mnd.	Kr 650,-
279	94	38	18	9	A	1172	D82	0,1	45 mnd.	
280	Utgår				A	2152	D82	0,1	33 mnd.	
281	93,5	37,5	18	8,5	A	4012	1P34	0,1	10 mnd.	Kr 650,-
282	Utgår				A	4023	A505	0,1	10 mnd.	Til Salgs
283	92,5	37	18,5	8,5	A	4025	A506	0,1	10 mnd.	Kr 650,-
284	Utgår				A	4064	1P36	0,1	7 mnd.	Til Salgs
						2,1	283 p.	88 . plass kl.	A	

Knut Harald Trinterud, Indre Østland KAL

285	93,5	37,5	18	8,5	A	410	Z450	1,0	8 mnd.
286	Utgår				A	412	742X	1,0	8 mnd.
287	94,5	38,5	18	9	A	401	1P37	0,1	8 mnd.
288	Utgår				A	403	8I57	0,1	8 mnd.
289	94	38	18	8,5	A	404	743X	0,1	8 mnd.
290	94,5	37,5	18	9	A	415	1P38	0,1	8 mnd.
						0,3	283 p.	86 . plass kl.	A

Leiv-Petter Torsen, Rogaland KAL

291	92,5	37	18	9	A	4161	Z506	1,0	10 mnd.	
292	94,5	37,5	18	9,5	A	4171	C008	1,0	9 mnd.	Kr 650,-
293	94,5	37,5	18	9	A	4172	7196	1,0	9 mnd.	Kr 650,-
294	94,5	37,5	18	9	A	4181	Z451	1,0	9 mnd.	Kr 650,-
295	94,5	37,5	18	9	A	4182	E350	1,0	9 mnd.	Kr 650,-
296	94	38	18	9	A	4191	E412	1,0	9 mnd.	Kr 650,-
297	94,5	37,5	18	9,5	A	4192	0P82	1,0	9 mnd.	Kr 650,-
298	94	37	18	9	A	4211	6U55	1,0	9 mnd.	Kr 650,-
299	94	37,5	18	9	A	4212	R361	1,0	9 mnd.	Kr 650,-
300	93,5	37	18	9	A	4162	6U54	0,1	10 mnd.	Kr 650,-
301	94,5	38	18,5	9	A	4163	R413	0,1	10 mnd.	
302	95	37,5	18,5	9,5	A	4173	Z507	0,1	9 mnd.	
303	94	37,5	18	9	A	4184	C004	0,1	9 mnd.	
304	95	37,5	18	9,5	A	4185	C009	0,1	9 mnd.	
305	95	38	18	9,5	A	4194	7197	0,1	9 mnd.	
306	94	37,5	18,5	9	A	4195	Z452	0,1	9 mnd.	Kr 650,-
307	94,5	38	18	9	A	4196	E351	0,1	9 mnd.	Kr 650,-
308	93	37	18	8,5	A	4214	E413	0,1	9 mnd.	Kr 650,-
						0,3	285 p.	30 . plass kl.		A

Karl Meihack, Rogaland KAL

309	94	37	18	9	A	4061	C007	1,0	10 mnd.	
310	94,5	38	18	9	A	4071	C014	1,0	10 mnd.	
311	94	37,5	18,5	9	A	4072	6U52	1,0	10 mnd.	Kr 650,-
312	95	38	18	9	A	4081	R359	1,0	10 mnd.	
313	94	37,5	18	9	A	4082	7198	1,0	10 mnd.	Kr 650,-
314	94,5	38	18	9	A	4091	C006	1,0	10 mnd.	
315	93,5	37,5	18	9	A	4102	Z505	1,0	8 mnd.	
316	92,5	37	18	9	A	4062	C019	0,1	10 mnd.	Kr 650,-
317	94,5	37,5	18	9	A	4073	Z453	0,1	10 mnd.	
318	93,5	37,5	18	8,5	A	4085	E353	0,1	10 mnd.	
319	94,5	37,5	18	9	A	4092	6U53	0,1	10 mnd.	
320	94	38	18	9	A	4093	C005	0,1	10 mnd.	Kr 650,-
321 ⚙	95,5	38	18,5	9,5	A	4094	C018	0,1	10 mnd.	
322	93,5	37,5	18	8,5	A	4095	7199	0,1	10 mnd.	
323	95	38	18	9	A	4103	E411	0,1	8 mnd.	
						1,2	285,5 p.	13 . plass kl.		A



Belgisk Hare

Idealvekt: 3,01 - 4,0 kg

Rasen nedstammer fra Belgia og man regner med at rasen ble avlet fram i 1875. Rasen kom snart til England der de nevnes i litteraturen i 1896 av Wilkins. I Tyskland ble rasen vist første gang i 1900.

Ina Bø, Jæren og Sandnes KAL

Jr.

324	94	38	9	9	A X	111	093C	1,0	44 mnd.	Viltrød (Haref.)	
						1,0			94 p.	144 . plass kl.	A

Johan Viker, Sarpsborg KAF

325	Utgår				A E	4932	8I58	1,0	10 mnd.	Viltrød (Haref.)	
326	94	37,5	9	9	A E	4933	C156	1,0	10 mnd.	Viltrød (Haref.)	
327	93	37	9	8,5	A E	4934	1P39	1,0	10 mnd.	Viltrød (Haref.)	
328	Utgår				A S	1254	L436	0,1	45 mnd.	Viltrød (Haref.)	
329	Utgår				A	4852	C155	0,1	10 mnd.	Viltrød (Haref.)	
330	94	37,5	9	9,5	A	4912	8I59	0,1	10 mnd.	Viltrød (Haref.)	
331	Utgår				A E	4935	745X	0,1	10 mnd.	Viltrød (Haref.)	
332	94,5	38	9	9	A E	4937	1P41	0,1	10 mnd.	Viltrød (Haref.)	
333	Utgår				A E	4938	C157	0,1	10 mnd.	Viltrød (Haref.)	
334	95	37,5	9	9	A	4002	R414	0,1	9 mnd.	Viltrød (Haref.)	
						1,2			283,5 p.	74 . plass kl.	A
335	Utgår				A	4841	7U11	1,0	11 mnd.	Tan Svart	
336	94	37,5	9	9	A	4851	746X	1,0	10 mnd.	Tan Svart	
337	Utgår				A	4843	8I61	0,1	11 mnd.	Tan Svart	
338	Utgår				A	4844	747X	0,1	11 mnd.	Tan Svart	
339	Utgår				A	4945	1P42	0,1	9 mnd.	Tan Svart	
						1,0			94 p.	146 . plass kl.	A

Trine Ytterbø Holte, Grenland KAL

340	93	37	9	9	A X	1062	Z021	1,0	45 mnd.	Viltrød (Haref.)	
						1,0			93 p.	178 . plass kl.	A

Stensland og Ødegård, Jæren og Sandnes KAL

341	00	38	9	9	A S	328	I73	1,0	35 mnd.	Viltrød (Haref.)	
342	00	40	10	10	A E	3081	E263	1,0	21 mnd.	Viltrød (Haref.)	
343	93,5	37,5	9	9	A E	3092	R363	1,0	21 mnd.	Viltrød (Haref.)	
344	☼ 96	38	9,5	9,5	A	4043	C183	1,0	10 mnd.	Viltrød (Haref.)	Kr 500,-
345	00	38	9	9	A	4044	0P84	1,0	10 mnd.	Viltrød (Haref.)	
346	95	38	9	9,5	A	4045	R343	1,0	10 mnd.	Viltrød (Haref.)	
347	Utgår				A	4061	R364	1,0	10 mnd.	Viltrød (Haref.)	
348	93,5	37,5	9	9	A E	4022	Z509	1,0	10 mnd.	Viltrød (Haref.)	Kr 500,-
349	94	37,5	9	9	A	4151	6U39	1,0	9 mnd.	Viltrød (Haref.)	
350	94	37,5	9	9	A E	4083	J496	1,0	9 mnd.	Viltrød (Haref.)	Kr 500,-
351	94	37	9	9	A	4113	0085	1,0	9 mnd.	Viltrød (Haref.)	

352	94	38	9	9	A E	4094	E471	0,1	10 mnd.	Viltrød (Haref.)	Kr 500,-
353	Utgår				A E	4016		0,1	10 mnd.	Viltrød (Haref.)	
354	94,5	38	9	9	A E	4017	0P50	0,1	10 mnd.	Viltrød (Haref.)	
355	92	38	9	9	A	4141	A534	0,1	10 mnd.	Viltrød (Haref.)	
356	94,5	38	9	9	A	4046	C180	0,1	10 mnd.	Viltrød (Haref.)	Kr 500,-
357	94,5	38	9	9	A	4063	R415	0,1	10 mnd.	Viltrød (Haref.)	Kr 500,-
358	Utgår				A E	4025	C048	0,1	10 mnd.	Viltrød (Haref.)	
359	Bed. ikke				A E	4026	7U46	0,1	10 mnd.	Viltrød (Haref.)	
360	94	38	9	9	A	4075	0P51	0,1	9 mnd.	Viltrød (Haref.)	Kr 500,-
361	94,5	37,5	9	9,5	A	4103	0P87	0,1	9 mnd.	Viltrød (Haref.)	
						2,1	285,5 p.		19 . plass kl.	A	

Espen Klepaker, Larvik og Sandefjord KAL

Jr.

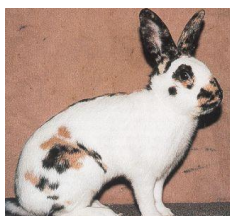
362	95	38	9	9	A	9283	P311	1,0	68 mnd.	Viltrød (Haref.)	
363	93	37	9	9	A	0811	75C5	1,0	56 mnd.	Viltrød (Haref.)	
364	95	38	9	9	A	2272	4I66	1,0	34 mnd.	Viltrød (Haref.)	Kr 850,-
365	96	38	9	9,5	A	3461	6I25	1,0	22 mnd.	Viltrød (Haref.)	
366	92,5	37	9	9	A	3462	6I26	1,0	22 mnd.	Viltrød (Haref.)	Kr 650,-
367	95	38	9	9,5	A	3631	6I29	1,0	21 mnd.	Viltrød (Haref.)	
368	94	37,5	9	9	A	3632	6I30	1,0	21 mnd.	Viltrød (Haref.)	
369	94,5	38	9	9	A	4731	872C	1,0	9 mnd.	Viltrød (Haref.)	
370	94,5	38	9	9	A	3465	6I33	0,1	22 mnd.	Viltrød (Haref.)	
371	94	37,5	9	9	A	4692	611Y	0,1	9 mnd.	Viltrød (Haref.)	
372	92	37,5	9	9	A	4693	873C	0,1	9 mnd.	Viltrød (Haref.)	
373	Utgår				A	4694	612Y	0,1	9 mnd.	Viltrød (Haref.)	
374	94	37,5	9	9	A	4844	E472	0,1	8 mnd.	Viltrød (Haref.)	
						3,0	286 p.		9 . plass kl.	A	

Frode Skibstad, Jæren og Sandnes KAL

375	94	37,5	9	9	A	4011	6U56	1,0	9 mnd.	Viltrød (Haref.)	
376	95	38	9	9	A	4021	R362	1,0	9 mnd.	Viltrød (Haref.)	
377	93,5	37	9	9	A	4022	C187	1,0	9 mnd.	Viltrød (Haref.)	
378	94,5	38	9	9	A	4051	C199	1,0	6 mnd.	Viltrød (Haref.)	
379	95	38	9	9	A	4052	E473	1,0	6 mnd.	Viltrød (Haref.)	
380	93	37	9	9	A	4111	C184	1,0	6 mnd.	Viltrød (Haref.)	
381	92	37,5	8,5	8,5	A	4115	R416	1,0	6 mnd.	Viltrød (Haref.)	
382	94	38	9	9	A	4012	0P83	0,1	9 mnd.	Viltrød (Haref.)	
383	90,5	37	9	8,5	A	4013	E474	0,1	9 mnd.	Viltrød (Haref.)	
384	00	37,5	9	8,5	A	4023	Z508	0,1	9 mnd.	Viltrød (Haref.)	
385	00	37,5	9	9	A	4024	E414	0,1	9 mnd.	Viltrød (Haref.)	
386	93	37	9	8,5	A	4042	8I74	0,1	9 mnd.	Viltrød (Haref.)	
387	92,5	37,5	9	9	A	4112	C192	0,1	6 mnd.	Viltrød (Haref.)	
388	92,5	37,5	9	9	A	4113	E475	0,1	6 mnd.	Viltrød (Haref.)	
389	93	37	9	9	A	4114	C189	0,1	6 mnd.	Viltrød (Haref.)	
						3,0	284,5 p.		48 . plass kl.	A	

Arild Gundersen, Jæren og Sandnes KAL

390	94	37,5	9	9	A S	0401	2U92	1,0	54	mnd. Viltrød (Haref.)	
391	94,5	38	9	9	A S	1473	4U77	1,0	45	mnd. Viltrød (Haref.)	
392	95	37,5	9	9,5	A E	3804	5U00	1,0	22	mnd. Viltrød (Haref.)	
393	95	38	9	9	A E	3812	J324	1,0	22	mnd. Viltrød (Haref.)	Kr 850,-
394	93,5	37,5	9	9	A E	3814	R247	1,0	22	mnd. Viltrød (Haref.)	Kr 650,-
395	94,5	37,5	9	9	A E	3823	J315	1,0	22	mnd. Viltrød (Haref.)	
396	94,5	37,5	9	9,5	A E	3853	310C	1,0	22	mnd. Viltrød (Haref.)	
397	95	38	9	9	A	3871	Z425	1,0	22	mnd. Viltrød (Haref.)	
398	95,5	38,5	9	9	A S	3662	58H2	1,0	22	mnd. Viltrød (Haref.)	
399	94,5	37,5	9	9	A	4031	6U23	1,0	10	mnd. Viltrød (Haref.)	Kr 650,-
400	96	38	9	9	A E	4931	5U92	1,0	10	mnd. Viltrød (Haref.)	
401	95	38	9	9	A E	4933	5U93	1,0	10	mnd. Viltrød (Haref.)	
402	94	37,5	9	9	A E	4934	5U94	1,0	10	mnd. Viltrød (Haref.)	
403	94	37,5	9	9	A E	4021	6U20	1,0	10	mnd. Viltrød (Haref.)	
404	95	38	9	9	A E	4951	6U01	1,0	10	mnd. Viltrød (Haref.)	Kr 850,-
405	94,5	37,5	9	9	A E	4961	6U06	1,0	10	mnd. Viltrød (Haref.)	
406	94,5	38	9	9	A E	4962	6U07	1,0	10	mnd. Viltrød (Haref.)	
407	95	38	9	9	A E	4964	6U08	1,0	10	mnd. Viltrød (Haref.)	
408	95	37,5	9	9	A	4971	6U11	1,0	10	mnd. Viltrød (Haref.)	
409	94,5	37,5	9	9	A	4972	6U12	1,0	10	mnd. Viltrød (Haref.)	
410	94,5	37,5	9	9	A	4973	6U13	1,0	10	mnd. Viltrød (Haref.)	
411	94,5	38	9	9	A E	4011	6U19	1,0	10	mnd. Viltrød (Haref.)	
412	94	37,5	9	9	A E	4941	5U95	1,0	10	mnd. Viltrød (Haref.)	Kr 650,-
413	94	37	9	9	A E	4942	5U98	1,0	10	mnd. Viltrød (Haref.)	Kr 650,-
414	95	38	9	9	A E	4981	6U15	1,0	10	mnd. Viltrød (Haref.)	
415	93,5	37	9	9	A E	4983	6U16	1,0	10	mnd. Viltrød (Haref.)	
416	94	37,5	9	9	A E	3797	6I56	0,1	22	mnd. Viltrød (Haref.)	
417	94	37,5	9	8,5	A E	4935	5U96	0,1	10	mnd. Viltrød (Haref.)	Kr 650,-
418	00	37,5	9	9	A E	4952	6U02	0,1	10	mnd. Viltrød (Haref.)	Kr 650,-
419	94	37,5	9	9	A E	4953	6U03	0,1	10	mnd. Viltrød (Haref.)	
420	93	37	9	9	A	4976	6U14	0,1	10	mnd. Viltrød (Haref.)	
						3,0	286,5 p.	6 . plass kl.	A		

**Rhinsk Schecke****Idealvekt:** 3,01 - 4,0 kg

Rasen nedstammer fra Tyskland og ble vist første gang i 1905. Opphavsmannen var Josef Heinz fra Grevanbroich, Rheinland.

Leif Opsund, Indre Østland KAL

421	94,5	19	9	9	A	0271	A47	1,0	56	mnd. Svart/ gul	
422	☼ 94,5	19	9	9,5	A	395	F813	0,1	21	mnd. Svart/ gul	
423	92	18,5	9	8	A	4144	A503	0,1	9	mnd. Svart/ gul	
						1,2	281 p.	117 . plass kl.	A		



Sallander

Idealvekt: 3,01 - 4,0 kg

Rasen stammer fra Holland og ble godkjent her 1975. Den ble tatt fram gjennom krysning av Chinchilla og Thyringer.

Odd Einar Lundervold, Jæren og Sandnes KAL

424	☼	93,5	37	9	9	A	4661	C202	1,0	9 mnd.
425		Utgår				A	4704		1,0	8 mnd.
426		91	37,5	9	8	A	4642	6U57	0,1	12 mnd.
427		91,5	37	9	9	A	4644	R365	0,1	12 mnd.
							1,0	93,5 p.	167 . plass kl.	A



Thyringer

Idealvekt: 3,01 - 4,0 kg

Rasen stammer fra Tyskland. Den er avlet fram av læreren David Gärtner i Waltershausen i landsdelen Thüringen og ble vist første gang i starten av 1890 tallet.

Oddmund Veka, Sogn og Fjordane KAL

428		94	37,5	9	9	A	433	J457	1,0	10 mnd.
429		93,5	37	9	9	A	412	R346	1,0	10 mnd.
430		94,5	38	9	9	A	427	J458	1,0	10 mnd.
431		94,5	38	9	9	A	442	R347	1,0	10 mnd.
432		94,5	38	9	9	A	476	R417	1,0	10 mnd.
433		94	37,5	9	9	A	461	8I75	1,0	9 mnd.
434	☼	95	38	9	9	A	463	OP55	1,0	9 mnd.
435		94,5	38	9	9	A	466	A540	1,0	9 mnd.
436		94	37,5	9	9	A	468	J458	1,0	9 mnd.
437		94	38	9	8,5	A	415	C065	0,1	10 mnd.
438		94	38	9	9	A	452	7U21	0,1	10 mnd.
439		94,5	38	9	9	A	453	O556	0,1	10 mnd.
440		94	38	9	8,5	A	481	7U23	0,1	10 mnd.
441		93,5	37,5	9	9	A	482	E444	0,1	10 mnd.
							2,1	284 p.	61 . plass kl.	A

Leif Opsund, Indre Østland KAL

442		94,5	38	9	9	A	4039	A542	1,0	10 mnd.	Kr 650,-
443		94	37,5	9	9	A	4052	1P46	1,0	7 mnd.	Kr 600,-
444		94	37,5	9	9	A	4053	751X	1,0	7 mnd.	Kr 600,-
445		94,5	38	9	9	A	4043	C071	0,1	10 mnd.	Kr 650,-
446		94	38	9	9	A	4055	8I68	0,1	7 mnd.	
447		94	37,5	9	9	A	4059	1P47	0,1	7 mnd.	Kr 650,-
448		94	38	9	9	A	4063	C210	0,1	6 mnd.	
449		94	38	9	9	A	4064	E476	0,1	6 mnd.	
							1,2	283 p.	82 . plass kl.	A	



White

Idealvekt: 3,01 - 4,0 kg

Rasen stammer fra England og ble vist første gang rundt 1920. Først i 1929 kom den til Tyskland.

Anne Lise Tvedt, Møre og Romsdal KAL

450	94	18,5	9	9	A	431	1P56	1,0	9 mnd.	Svart
						1,0	94 p.	151 . plass kl.		A

Johan Halsne, Rogaland KAL

451	☼	95,5	19	9	9	A	461	R418	1,0	10 mnd.	Svart
452		93,5	18	9	9	A	491	8I76	1,0	10 mnd.	Svart
453		93,5	19	9	9	A	462	C209	0,1	10 mnd.	Svart
454		94,5	18,5	9	9	A	492	E477	0,1	10 mnd.	Svart
455		93	18,5	9	9	A	493	C211	0,1	10 mnd.	Svart
456		00	18,5	9	9	A	497		0,1	10 mnd.	Svart
						1,2	283,5 p.	67 . plass kl.		A	



Alaska

Idealvekt: 3,01 - 3,7 kg

Svarte kaniner har vært kjent siden 1700 tallet men ikke før 1907 ble det betraktet som en rase. Tyskeren Max Fischer stilte da ut svarte kaniner med en bestemt vekt og type og fikk dem opptatt i tysk standard under navnet Alaska. Rasen kom til Norden i 1920.

Anne Bjerkeli Nguyen, Askim og Omegn KAF

457	94,5	38	9	9	A	492	R350	1,0	10 mnd.	
458	94	37,5	9	9	A	411	8I77	1,0	9 mnd.	
459	94,5	37,5	9	9	A	416	E478	0,1	8 mnd.	
460	94,5	38	9	9	A	413	41M9	0,1	9 mnd.	
461	93,5	37	9	9	A	415	R419	0,1	8 mnd.	
						1,2	283,5 p.	71 . plass kl.		A

Ingrid Harmens, Trøndelagen KAF

462	Utgår				A	384	Z335	1,0	21 mnd.	
463	94,5	38	9	9	A	491	6U44	1,0	10 mnd.	
464	94,5	37,5	9	9	A	4183	C117	1,0	8 mnd.	
465	94	38	9	9	A	4182	R408	0,1	8 mnd.	
466	94,5	38	9	9	A	4231	1P12	0,1	8 mnd.	
						2,1	283,5 p.	78 . plass kl.		A

Anne Mette og Gullik Klepaker, Larvik og Sandefjord KAL

467	94,5	37,5	9	9,5	A	4851	874C	1,0	8 mnd.
468	94	38	9	9	A	4853	614Y	1,0	8 mnd.
469	93	38	9	8,5	A	3411	DK1888	0,1	21 mnd.
470	94,5	38	9	9	A	4854	875C	0,1	8 mnd.
471	93	37	9	8,5	A	4861	616Y	0,1	8 mnd.
						2,1	283 p.	89 . plass kl.	A

Reidar Eikeland, Larvik og Sandefjord KAL

472	95	38	9	9	A	411	845C	1,0	9 mnd.
473	93,5	37,5	9	9	A	431	846C	1,0	9 mnd.
474	00	37,5	8,5	9	A	433	590Y	1,0	9 mnd.
475	95	38	9	9	A	435	848C	1,0	9 mnd.
476	94,5	38	9	9	A	414	589Y	0,1	9 mnd.
477	94,5	38	9	9	A	418	857C	0,1	9 mnd.
478	94,5	38	9	9	A	424	596Y	0,1	9 mnd.
479	95,5	38	9	9,5	A	432	853C	0,1	9 mnd.
480	☼ 96	38	9	10	A	434	855C	0,1	9 mnd.
481	93,5	37	9	9	A	436	853C	0,1	9 mnd.
						1,2	286,5 p.	3 . plass kl.	A

**Liten Tysk Vedder****Idealvekt:** 3,01 - 3,7 kg

Rasen anses å nedstamme fra Tyskland der den ble tatt opp i standarden i 1968. I Holland ble den tatt opp i 1976. Tysk Vedder har framkommet gjennom krysning av Fransk Vedder og Dvergvedder.

Cathrine Jacobsen, Haugaland KAL

482	Utgår				A	399		1,0	22 mnd. Viltgrå
483	93	37,5	9	8,5	A	4122	E418	1,0	9 mnd. Viltgrå
484	Utgår				A	4124	E442	1,0	9 mnd. Viltgrå
485	94	37,5	9	9	A	4235	6U59	1,0	8 mnd. Viltgrå
486	93	37,5	9	9	A	4134	R367	0,1	8 mnd. Viltgrå
487	Utgår				A	4135		0,1	8 mnd. Viltgrå
						2,1	280 p.	125 . plass kl.	A

Camilla Rosvold, Nord-Trøndelag KAF

488	94	37,5	9	9	A	421	A570	1,0	10 mnd. Viltgrå
489	94,5	37,5	9	9	A	423	A465	1,0	10 mnd. Viltgrå
490	92,5	37	9	8	A	431	0P04	1,0	9 mnd. Viltgrå
491	93,5	37,5	9	8,5	A	432	R325	1,0	9 mnd. Viltgrå
492	Utgår				A	433	431Y	0,1	9 mnd. Viltgrå
493	Utgår				A	434	0P05	0,1	9 mnd. Viltgrå
						3,0	282 p.	103 . plass kl.	A

Oddvar Stangeland, Jæren og Sandnes KAL

494	94	37,5	9	9	A	4181	R420	1,0	10 mnd.	Viltgrå
495	Utgår				A	4201		1,0	10 mnd.	Viltgrå
496	Utgår				A	4251	6U58	1,0	9 mnd.	Viltgrå
497	95	38	9	9	A	4274	C229	1,0	9 mnd.	Viltgrå
						1,0	95 p.	109 . plass kl.	A	
498	95	19	9	9	A	4252	6U61	1,0	9 mnd.	Kappe Viltgrå
499	94,5	18,5	9	9	A	2937	010C	0,1	34 mnd.	Kappe Viltgrå
500	94,5	19	9	9	A	3075	J323	0,1	21 mnd.	Kappe Viltgrå
501	00	18,5	9	8	A	4207	7U46	0,1	10 mnd.	Kappe Viltgrå
502	94	18,5	9	9	A	4222	J498	0,1	10 mnd.	Kappe Viltgrå
503	94	18,5	9	9	A	4245	OP92	0,1	9 mnd.	Kappe Viltgrå
						1,2	284 p.	53 . plass kl.	A	

Svein Petter Sponheim, Sarpsborg KAF

504	93,5	37	9	9	A	3072	24M1	1,0	21 mnd.	Viltgrå
505	92,5	37	8,5	9	A	4601	550Y	1,0	10 mnd.	Viltgrå
506	93,5	37	9	9	A	4602	529Y	1,0	10 mnd.	Jerngrå
507	92	37	9	8,5	A	4611	551Y	1,0	10 mnd.	Viltgrå
508	Utgår				A	4661	549Y	1,0	10 mnd.	Viltgrå
509	Utgår				A	3426	J119	0,1	11 mnd.	Viltgrå
510	Utgår				A	4591	530Y	0,1	10 mnd.	Viltgrå
511	Utgår				A	4603	531Y	0,1	10 mnd.	Jerngrå
512	Utgår				A	4612	532Y	0,1	10 mnd.	Viltgrå
513	Utgår				A	4613	533Y	0,1	10 mnd.	Viltgrå
514	93	37	9	9	A	4682	535Y	0,1	9 mnd.	Viltgrå
515	90	36,5	9	8	A	4683	536Y	0,1	9 mnd.	Viltgrå
						2,1	280 p.	127 . plass kl.	A	

**Liten Chinchilla****Idealvekt:** 2,51 - 3,2 kg

Rasen nedstammer fra Frankrike og ble vist første gang i 1913 på en utstillingen i Paris. Opphavsmannen til denne rase var en fransk ingeniør ved navn Cm. J Dybowski.

Johan Halsne, Rogaland KAL

516	93,5	18,5	9	9	A	472	C235	1,0	10 mnd.	
517	94	18,5	9	9	A	4151	R421	1,0	8 mnd.	Kr 450,-
518	00	19	9	9	A	473		0,1	10 mnd.	Kr 450,-
519	93	18,5	9	9	A	474	C237	0,1	10 mnd.	Kr 450,-
						2,1	280,5 p.	121 . plass kl.	A	

Hallgjerd Seim Paulsen, Glåmdal KAF

520	93	18,5	9	9	A	321	A379	1,0	22 mnd.	
521	Utgår				A	451	8100	1,0	9 mnd.	
						1,0	93 p.	179 . plass kl.	A	



Deilenaar

Idealvekt: 2,51 - 3,2 kg

Rasen nedstammer fra Holland der den ble godkjent 1940. Oppdretteren var GWA Ridderhof fra Deil utenfor Amsterdam.

Snorre Jacobsen, Nord-Trøndelag KAF

522	93	18	9	9	A	411	0P17	1,0	9 mnd.	Kr 650,-
						1,0	93 p.	180 . plass kl.	A	

Alf Gunnes, Trøndelagen KAF

523	94	18,5	9	9	A	242	A264	1,0	32 mnd.
524	☼ 94,5	19	9	9	A	361	P967	1,0	19 mnd.
525	93,5	18,5	9	9	A	421	E354	1,0	10 mnd.
526	94,5	18,5	9	9	A	422	C016	1,0	10 mnd.
						3,0	283 p.	90 . plass kl.	A



Marburger Ekorn

Idealvekt: 2,51 - 3,2 kg

I byen Marburger på der Lahn i Tyskland bodde en kaninoppdretter som het Marie Sandemann, og i 1912 interesserte hun seg for å avle på noen grå kaniner som ble født i et Havanakull. Hun viste fram denne rase på utstilling i 1916 der den da ble godkjent.

Didrik Karlsen, Sarpsborg KAF

Jr.

527	☼ 94,5	38	9	9	A	5439	M14	1,0	11 mnd.
528	94	37,5	9	8,5	A	421	537Y	1,0	9 mnd.
529	94	37,5	9	8,5	A	422	538Y	1,0	9 mnd.
530	00	37	9	9	A	412	539Y	0,1	9 mnd.
531	93,5	37,5	9	8,5	A	414	540Y	0,1	9 mnd.
532	93,5	38	9	8,5	A	431	541Y	0,1	9 mnd.
						3,0	282,5 p.	96 . plass kl.	A



Perle Ekorn

Idealvekt: 2,51 - 3,2 kg

Perle Ekorn ble tatt fram nesten samtidig på to steder i Tyskland. Det var Karl Hoffmann i Düsseldorf og Heinz Deininger i Augsburg. Rasen ble vist første gang omkring 1920.

Bjørn Egeland, Rogaland KAL

533	94,5	37,5	9	9	A S	2551	E089	1,0	34 mnd.	Kr 600,-
534	94	37,5	9	9	A	4692	8I01	1,0	10 mnd.	
535	95	38	9	9,5	A E	4712	E355	1,0	10 mnd.	
536	95	38	9	9	A E	4722	C020	1,0	9 mnd.	

537	94,5	37,5	9	9	A E	4731	C030	1,0	9 mnd.	
538	94,5	37,5	9	9	A E	4732	Z456	1,0	9 mnd.	Kr 650,-
539	94,5	37,5	9	9	A	4752	43M4	1,0	7 mnd.	
540	95	38	9	9	A	4754	Z512	1,0	7 mnd.	
541	95	38	9	9	A	2585	E094	0,1	33 mnd.	
542	94,5	37,5	9	9,5	A E	4694	E356	0,1	10 mnd.	
543	95	37,5	9	9,5	A E	4715	C029	0,1	10 mnd.	
544	94,5	37,5	9	9	A E	4723	E357	0,1	9 mnd.	
545	94,5	38	9	9	A E	4724	C023	0,1	9 mnd.	
546	94,5	37,5	9	9	A E	4735	C028	0,1	9 mnd.	
547	95	38	9	9	A E	4736	8I03	0,1	9 mnd.	
548	94,5	38	9	9	A E	4737	Z458	0,1	9 mnd.	
549	94,5	37,5	9	9	A E	4745	E358	0,1	9 mnd.	
550	94	38	9	9	A	4757	7U67	0,1	7 mnd.	
						1,2	285 p.	22 . plass kl.		A

Terje Engh, Grenland KAL

551	95	38	9	9	A	3675	R257	0,1	21 mnd.	
552	95	37,5	9	9,5	A	432	567Y	0,1	9 mnd.	Kr 550,-
553	94,5	37,5	9	9	A	441	828C	0,1	9 mnd.	Kr 550,-
554	95	38	9	9	A	451	568Y	0,1	9 mnd.	Kr 550,-
						0,3	285 p.	31 . plass kl.		A

Svein Erik Tønnesen, Jæren og Sandnes KAL

555	94,5	38	9	9	A S	2081	489C	1,0	33 mnd.	
556	94,5	37,5	9	9	A E	4181	Z426	1,0	11 mnd.	Kr 550,-
557	94,5	38	9	9	A	4211	0P93	1,0	10 mnd.	
558	95	38	9	9	A E	4221	6U62	1,0	10 mnd.	Kr 550,-
559	95	38	9	9	A E	4232	C244	1,0	10 mnd.	Kr 550,-
560	94	37,5	9	9	A	4243	C242	1,0	9 mnd.	Kr 550,-
561	94	38	9	9	A	4201	E479	1,0	8 mnd.	Kr 550,-
562	94,5	37,5	9	9	A	4171	E419	0,1	11 mnd.	Kr 550,-
563	94,5	38	9	9	A E	4182	E339	0,1	11 mnd.	Kr 550,-
564	95,5	38	9	9,5	A	4212	Z514	0,1	10 mnd.	
565	94	37,5	9	9	A E	4222	E445	0,1	10 mnd.	Kr 550,-
566	95	37,5	9	9,5	A E	4223	E340	0,1	10 mnd.	Kr 550,-
567	95	38	9	9,5	A E	4235	C243	0,1	10 mnd.	Kr 550,-
568	☼ 96	38	9	10	A	4241	E446	0,1	9 mnd.	
569	94	37,5	9	9	A	4242	43M7	0,1	9 mnd.	
						1,2	286,5 p.	4 . plass kl.		A

Kari Jørgenrud, Askim og Omegn KAF

570	94,5	37,5	9	9	A	1601	320X	1,0	46 mnd.	
571	94	38	9	9	A	2841	4I49	1,0	33 mnd.	
572	95,5	38	9	9	A	3052	L686	1,0	22 mnd.	

573	95	38	9	9	A	3071	L687	1,0	22 mnd.
574	94	37	9	9	A	4261	7141	1,0	10 mnd.
575	95	38	9	9	A	4262	7185	1,0	10 mnd.
576	94	37,5	9	9	A	4311	7186	1,0	10 mnd.
577	95	38	9	9	A	4241	7187	1,0	10 mnd.
578	94,5	37,5	9	9	A	4242	7188	1,0	10 mnd.
579	94,5	37,5	9	9	A	4243	7139	1,0	10 mnd.
580	94	37	9	9	A	4248	7189	1,0	10 mnd.
581	95	38	9	9	A	4263	7136	0,1	10 mnd.
582	94	37	9	9	A	4271	7142	0,1	10 mnd.
583	94	37,5	9	9	A	4272	7190	0,1	10 mnd.
584	95	37,5	9	9,5	A	4253	7192	0,1	10 mnd.
						1,2	285,5 p.	11 . plass kl.	A

Stig-Eivin Meisal, Møre og Romsdal KAL

585	93,5	37	9	9	A	4012	432Y	1,0	11 mnd.
586	00	38	9	9	A	4014		0,1	11 mnd.
587	94,5	38	9	9	A	4015	A468	0,1	11 mnd.
						0,1	94,5 p.	130 . plass kl.	A

Jorunn Egner, Oslo og Akershus KAF

588	93,5	37	9	9	A	420	F906	1,0	10 mnd.
589	92	37	9	9	A	117	B845	1,0	35 mnd.
590	94	37,5	9	9	A	4110	L839	0,1	8 mnd.
						2,1	279,5 p.	140 . plass kl.	A



Engelsk Schecke

Idealvekt: 2,51 - 3,2 kg

Rasen nedstammer fra England og ble stilt ut første gang i 1891. Engelsk Schecke er den eldste Scheckekaninrasen. Schecketegnedede kaniner er kjent siden midten av 1800-tallet. Kaniner med fargetegning er kjent siden 1600-tallet.

Tore Hadland, Jæren og Sandnes KAL

591	93,5	18,5	9	9	A	92601	6T79	1,0	67 mnd.	Svart
592	95	19	9	9,5	A	13601	3106	1,0	46 mnd.	Svart
593	94	18,5	9	9	A	34901	Z337	1,0	22 mnd.	Svart
594	94	18,5	9	9	A	35001	674X	1,0	22 mnd.	Svart
595	94,5	18,5	9	9,5	A	35002	A381	1,0	22 mnd.	Svart
596	93	18,5	9	8	A	45601	E359	1,0	10 mnd.	Svart
597	94,5	18,5	9	9	A	45901	C031	1,0	10 mnd.	Svart
598	93	18	9	9	A	46001	C040	1,0	10 mnd.	Svart
599	93,5	18,5	9	9	A	46002	8104	1,0	10 mnd.	Svart
600	00	18,5	9	9	A	46301	Z459	1,0	9 mnd.	Svart
601	93	18,5	9	8	A	46302	R422	1,0	9 mnd.	Svart
602	92,5	18,5	9	8	A	45902	C032	0,1	10 mnd.	Svart

603	94,5	19	9	9	A	45802	E480	0,1	8 mnd.	Svart	Kr 650,-
604	94	18,5	9	9	A	46202	C245	0,1	8 mnd.	Svart	Kr 650,-
605	93,5	18,5	9	9	A	46402	C039	0,1	8 mnd.	Svart	Kr 650,-
						2,1	284 p.		60 . plass kl.	A	
606	92	18,5	9	8	A	46101	R423	1,0	9 mnd.	Blå	Kr 650,-
607	94	19	9	9	A	45801	E481	1,0	8 mnd.	Blå	Kr 650,-
						1,0	94 p.		142 . plass kl.	A	

Trine Lofthus, Haugaland KAL

608	93,5	19	9	9	A X	211	J402	1,0	26 mnd.	Svart	
						1,0	93,5 p.		162 . plass kl.	A	



Liten Havana

Idealvekt: 2,51 - 3,2 kg

Ensfargede brune kaniner med rubinrød glans i øynene, anses å være av hollandsk opprinnelse, der de er kjent siden 1898. Franskmennene mener at rasen er fransk, mens sveitsiske oppdrettere har æren av å ha spredt rasen i Europa siden 1906.

Sturle Skeidsvoll, Bergen og Omland KAL

609	95	37,5	9	9,5	A	4231	E447	1,0	9 mnd.		
						1,0	95 p.		111 . plass kl.	A	

Erik Stensland, Jæren og Sandnes KAL

610	95	37,5	9	9,5	A	3163	5U71	1,0	22 mnd.		Jr.
611	94,5	37,5	9	9	A	4101	0P94	1,0	13 mnd.	Kr 650,-	
612	93,5	38	9	8,5	A	4102	Z515	1,0	13 mnd.	Kr 650,-	
613	94,5	38	9	9	A	4103	6U63	1,0	13 mnd.	Kr 650,-	
614	93,5	38	9	9	A	4104	R370	0,1	13 mnd.	Kr 650,-	
						3,0	284 p.		66 . plass kl.	A	

Nils Per Igland, Sørlandets KAL

615	95	38	9	9	A	441	659Y	1,0	9 mnd.		
616	94,5	37,5	9	9	A	461	C166	1,0	7 mnd.		
617	94,5	37,5	9	9	A	432	75H8	0,1	9 mnd.		
618	95,5	38	9	9,5	A	434	660Y	0,1	9 mnd.		
619	95	38	9	9	A	436	Z534	0,1	9 mnd.		
620	94,5	37,5	9	9	A	443	661Y	0,1	9 mnd.		
621	95	38	9	9	A	444	76H0	0,1	9 mnd.		
622	Utgår				A	465	7U12	0,1	7 mnd.		
						1,2	285,5 p.		17 . plass kl.	A	

Hege Spjelkavik, Glåmdal KAF

623	94	38	9	9	A	3122	B14	1,0	21 mnd.		
624	94	37,5	9	9	A	4841	752X	1,0	6 mnd.		
625	94,5	37,5	9	9,5	A	4842	1P48	1,0	6 mnd.		
626	95	37,5	9	9,5	A	434	871C	0,1	9 mnd.		
						2,1	283,5 p.		79 . plass kl.	A	

Rolf Ludvigsen, Larvik og Sandefjord KAL

627	95	38	9	9	A	412	866C	1,0	10 mnd.	
628	94,5	37,5	9	9	A	421	604Y	1,0	10 mnd.	Kr 650,-
629	94,5	37,5	9	9,5	A	423	867C	1,0	10 mnd.	Kr 650,-
630	94	37,5	9	9	A	431	868C	1,0	9 mnd.	Kr 650,-
631	94	37,5	9	9	A	411	870C	0,1	10 mnd.	Kr 650,-
632	94,5	38	9	9	A	422	608Y	0,1	10 mnd.	
633	94,5	37	9	9,5	A	436	609Y	0,1	9 mnd.	Kr 650,-
						1,2	284 p.	52 . plass kl.	A	

**Hollender****Idealvekt:** 2,51 - 3,2 kg

Hollendertegnede kaniner finnes på hollandske malerier fra 1500-tallet. England er allikevel landet som har fått æren av å ha avlet fram dem, på midten av 1800-tallet, og da etter faste regler for tegningen.

Gaute Jåtun, Rogaland KAL

634	94,5	18,5	9	9	A	4241	C173	1,0	8 mnd.Svart	Kr 650,-
635	93,5	18	9	9	A	4251	C172	1,0	8 mnd.Svart	
636	94	18,5	9	9	A	4252	F954	1,0	8 mnd.Svart	Kr 650,-
637	92	19	9	9	A	4212	Z535	0,1	10 mnd.Svart	
638	93,5	18,5	9	9	A	4242	1P70	0,1	8 mnd.Svart	
639	93	18,5	9	9	A	4243	C171	0,1	8 mnd.Svart	
640	93	18,5	9	9	A	4244	C176	0,1	8 mnd.Svart	Kr 650,-
						2,1	282 p.	100 . plass kl.	A	

Odd Einar Svendsen, Haugaland KAL

641	92,5	18,5	9	8	A	0021	6M23	1,0	58 mnd.Svart	
642	91,5	17,5	9	9	A	0721	7Y58	1,0	57 mnd.Svart	
643	93,5	19	9	9	A	3125	E335	0,1	16 mnd.Svart	
644	94	19	9	9	A	4025	7U49	0,1	10 mnd.Svart	
						1,2	280 p.	124 . plass kl.	A	

Gullik Klepaker, Larvik og Sandefjord KAL

645	94,5	19	9	9	A	4651	556Y	1,0	9 mnd.Svart	Kr 650,-
646	94,5	18,5	9	9	A	4761	819C	1,0	9 mnd.Svart	Kr 650,-
647	94,5	19	9	9	A	4781	560Y	1,0	9 mnd.Svart	
648	☼ 95	19	9	9	A	4811	821C	1,0	8 mnd.Svart	Kr 850,-
						3,0	284 p.	64 . plass kl.	A	

Sveinung Skjerahaug, Jæren og Sandnes KAL

649	93,5	19	9	9	A	4403	E420	0,1	7 mnd.Viltgul	
						0,1	93,5 p.	158 . plass kl.	A	
650	93	18,5	9	9	A	4401	0P95	0,1	7 mnd.Svart	
						0,1	93 p.	171 . plass kl.	A	
651	92	18,5	9	8,5	A	341	Z516	0,1	19 mnd.Brun	
						0,1	92 p.	184 . plass kl.	A	



Lux

Idealvekt: 2,51 - 3,2 kg

Lux er av tysk opprinnelse. Det var Karl Hoffman fra Düsseldorf som først viste rasen i 1919. I 1922 gav han rasen navnet Luchskaninchen og fikk dem opptatt i standarden i 1925.

Kåre Leonard Tvedt, Møre og Romsdal KAL

652	00	18,5	9	9	A	311	R214	1,0	23 mnd.	Kr 400,-
653	93,5	18,5	9	9	A	411	684Y	1,0	10 mnd.	Kr 400,-
654 ☼	94	18,5	9	9	A	412	A573	1,0	10 mnd.	
655	94	18	9	9	A	415	Z460	1,0	10 mnd.	Kr 400,-
						3,0	281,5 p.	116 . plass kl.	A	



Sachsengold

Idealvekt: 2,51 - 3,2 kg

Rasen har oppstått i tre land, men ved ulike tidspunkter og med ulikt utgangsmateriale. I Holland ble den vist for første gang i 1949, i Øst-Tyskland i 1953 og i Vest-Tyskland i 1960.

Rune Breistrand, Trøndelagen KAF

656	94,5	37,5	9	9	A	123	L276	1,0	46 mnd.	Kr 650,-
657	94,5	37,5	9	9	A	373	P973	1,0	21 mnd.	Kr 650,-
658	94	37,5	9	9	A	3131	A574	1,0	15 mnd.	Kr 650,-
659	94,5	37,5	9	9	A	433	685Y	1,0	11 mnd.	Kr 650,-
660	94,5	37,5	9	9	A	3132	A575	0,1	15 mnd.	Kr 650,-
661	94,5	38	9	9	A	432	1P61	0,1	11 mnd.	Kr 650,-
662	94	38	9	9	A	413	A576	0,1	10 mnd.	Kr 650,-
						1,2	283,5 p.	72 . plass kl.	A	

Siw Marion Hauge, Larvik og Sandefjord KAL

663	95	38	9	9	A	261	487X	1,0	34 mnd.	
664	93,5	37	9	9	A	386	E277	1,0	22 mnd.	
665	93,5	37,5	9	9	A	392	F762	1,0	22 mnd.	
666	93,5	37	9	9	A	4101	813C	1,0	10 mnd.	
667	94,5	37,5	9	9	A	4102	553Y	1,0	10 mnd.	
668 ☼	95	38	9	9,5	A	4103	814C	1,0	10 mnd.	
669	94	36,5	9	9,5	A	4111	815C	1,0	10 mnd.	
670	94,5	37,5	9	9	A	4112	555Y	1,0	10 mnd.	
671	95	38	9	9	A	4113	816C	0,1	10 mnd.	
						2,1	285 p.	33 . plass kl.	A	

Line M. Clausen, Grenland KAL

672	Utgår				A	4151	892C	1,0	10 mnd.	
673	94	37,5	9	9,5	A	4161	890C	1,0	10 mnd.	
674	94	37,5	9	9	A	4162	629Y	1,0	10 mnd.	
675	94,5	38	9	9	A	4163	631Y	0,1	10 mnd.	
676	Utgår				A	4164	894C	0,1	10 mnd.	
677	94	37,5	9	9	A	4173	633Y	0,1	10 mnd.	
						1,2	282,5 p.	94 . plass kl.	A	



Schwarzgrannen

Idealvekt: 2,51 - 3,2 kg

Rasen er avlet fram i Tyskland der den ble tatt opp i standarden 1991.

Mathias Lundervold, Jæren og Sandnes KAL

Jr.

678	☼	95	38	9	9	A	4683	R371	1,0	8 mnd.
679		94	37,5	9	9	A	4691	F955	1,0	8 mnd.
680		94,5	37,5	9	9	A	4689	1P71	0,1	8 mnd.
							2,1	283,5 p.	77 . plass kl.	A



Liten Sølv

Idealvekt: 2,51 - 3,2 kg

Sølvkaniner har vært kjent i flere hundre år. Så tidlig som i 1631 er den beskrevet av engelskmannen Markham. Sølvkaninen er sannsynligvis verdens eldste kaninrase. Tyskerne mener at den stammer fra Burma og Siam. En del påstår at sølvkaniner fantes allerede lenge før Kristus.

Sturle Skeidsvoll, Bergen og Omland KAL

681		95	38	9	9	A	2932	R184	1,0	33 mnd.Svart
682		95	38	9	9	A	3962	393C	1,0	21 mnd.Svart
683		94	37	9	9	A	471	E451	1,0	9 mnd.Svart
684		94,5	37,5	9	9	A	4101	7U27	1,0	9 mnd.Svart
685		93,5	37,5	9	9	A	2901	54H2	0,1	34 mnd.Svart
686		94	37,5	9	9	A	2933	54H3	0,1	33 mnd.Svart
687		94	37,5	9	9	A	454	E453	0,1	10 mnd.Svart
688		94,5	37,5	9	9	A	455	7U29	0,1	10 mnd.Svart
689		94,5	37,5	9	9	A	474	E454	0,1	9 mnd.Svart
690		00	37,5	9	9	A	475	7U30	0,1	9 mnd.Svart
691		94	37	9	9	A	483	C181	0,1	9 mnd.Svart
692		94	37,5	9	9	A	484	E455	0,1	9 mnd.Svart
693		93,5	37,5	9	9	A	4106	F956	0,1	9 mnd.Svart
							2,1	284,5 p.	44 . plass kl.	A

Heidi Nygård Jebsen, Tønsberg og Omegn KAF

694		93,5	37,5	9	9	A	441	36M7	1,0	10 mnd.Svart
695		95	38	9	9	A	442	36M3	1,0	10 mnd.Svart
696		92,5	37,5	9	8	A	443	36M4	0,1	10 mnd.Svart
							1,0	95 p.	110 . plass kl.	A
697		94	37,5	9	9	A	451	37M0	1,0	10 mnd.Blå
698		93	37,5	9	8,5	A	3082	18M8	0,1	20 mnd.Blå
699		Utgår				A	3083	19M0	0,1	20 mnd.Blå
700		94,5	38	9	9	A	454	36M5	0,1	10 mnd.Blå
701		92	37	9	8	A	4111	37M3	0,1	9 mnd.Blå
							1,2	281,5 p.	112 . plass kl.	A

Knut Are Sundgot, Møre og Romsdal KAL

702	95	38	9	9	A	4251	R400	1,0	9 mnd.	Svart
703	93,5	37,5	9	8,5	A	4261	R401	1,0	9 mnd.	Svart
704	95	38	9	9	A	4246	1P18	0,1	9 mnd.	Svart
705	94	37	9	9	A	4253	R402	0,1	9 mnd.	Svart
706	94,5	37,5	9	9	A	4263	C182	0,1	9 mnd.	Svart
						1,2	284,5 p.		40 . plass kl.	A

Bjarne Øygaard, Møre og Romsdal KAL

707	94	38	9	9	A	3221	R216	1,0	21 mnd.	Svart
708	95	38	9	9	A	4541	E364	1,0	8 mnd.	Svart
709	94,5	38	9	9	A	4561	C042	1,0	8 mnd.	Svart
710	94	37,5	9	9	A	3268	E763	0,1	20 mnd.	Svart
711	94,5	38	9	9	A	3403	R313	0,1	19 mnd.	Svart
712	95,5	38	9	9,5	A	4525	Z463	0,1	10 mnd.	Svart
713	93,5	37,5	9	9	A	4551	1P17	0,1	8 mnd.	Svart
714	93	37	9	9	A	4552	1P72	0,1	8 mnd.	Svart
715	95	38	9	9	A	4553	C043	0,1	8 mnd.	Svart
716	95	37,5	9	9,5	A	4556	C061	0,1	8 mnd.	Svart
717	94	38	9	9	A	4546	6U96	0,1	8 mnd.	Svart
718	95	38	9	9	A	4562	E365	0,1	8 mnd.	Svart
						1,2	285,5 p.		16 . plass kl.	A

**Tan****Idealvekt:** 2,51 - 3,2 kg

Rasen stammer fra England og man tror at den oppsto en gang på 1880-tallet. Det finnes til og med beskrivelser på at den fantes allerede på 1860-tallet. Like fullt ble den vist første gang på en utstilling i 1887.

Linus Breistrand, Trøndelagen KAF**Jr.**

719	Bed. ikke				A S	3211	429C	1,0	22 mnd.	Svart
720	95	19	9	9	A S	311	24M5	1,0	21 mnd.	Svart
721	95	18,5	9	9	A E	451	1P63	1,0	9 mnd.	Svart
722	94	18	9	9	A	452	A578	1,0	9 mnd.	Svart
723	95,5	18,5	9	9,5	A E	453	687Y	1,0	9 mnd.	Svart
724	94	18	9	9	A	461	Z470	1,0	9 mnd.	Svart
725	94,5	18,5	9	9,5	A E	462	1P64	1,0	9 mnd.	Svart
726	94,5	18,5	9	9	A E	471	689Y	1,0	6 mnd.	Svart
727	95	18,5	9	9	A E	472	A579	1,0	6 mnd.	Svart
728	Utgår				A	484	A580	1,0	6 mnd.	Svart
729	95	19	9	9	A	3626	427C	0,1	20 mnd.	Svart
730	94	18,5	9	9	A E	454	1P65	0,1	9 mnd.	Svart
731	95	19	9	9	A E	455	688Y	0,1	9 mnd.	Svart
732	94,5	18,5	9	9	A E	473	1P67	0,1	6 mnd.	Svart
733	93,5	18,5	9	9	A E	474	A581	0,1	6 mnd.	Svart

734	94,5	18,5	9	9	A	481	690Y	0,1	6 mnd.	Svart	
735	Utgår				A E	483	1P68	0,1	6 mnd.	Svart	
						1,2	285,5 p.		12 . plass kl.		A

Renzo Fornasari, Rogaland KAL

736	Utgår				A	431	Z517	1,0	10 mnd.	Svart	
737	94,5	18	9	9	A	4102	6U64	1,0	9 mnd.	Svart	
738	94,5	18,5	9	9	A	4106	E422	1,0	9 mnd.	Svart	
739	94,5	18,5	9	9	A	4113	Z518	1,0	8 mnd.	Svart	
740	93,5	19	9	9	A	4132	C190	1,0	8 mnd.	Svart	
741	Utgår				A	412	0P96	0,1	10 mnd.	Svart	
742	00	18,5	9	9	A	4115	0P97	0,1	8 mnd.	Svart	
743	Utgår				A	4122	E423	0,1	8 mnd.	Svart	
744	93	18,5	9	8	A	4131	Z519	0,1	8 mnd.	Svart	
745	94	19	9	9	A	4133	6U66	0,1	8 mnd.	Svart	
						3,0	283,5 p.		81 . plass kl.		A

Bjørn Petter Åsheim, Sarpsborg KAF

746	95	19	9	9	A	3195	J363	1,0	22 mnd.	Svart	
747	94,5	18,5	9	9	A	4221	E367	1,0	9 mnd.	Svart	Kr 650,-
748	94,5	18,5	9	9	A	4223	C058	1,0	9 mnd.	Svart	Kr 650,-
749	95	18,5	9	9,5	A	4232	C069	1,0	9 mnd.	Svart	Kr 650,-
750	94	18,5	9	8,5	A	4233	8I11	1,0	9 mnd.	Svart	
751	95	19	9	9	A	4251	Z466	1,0	9 mnd.	Svart	
752	96,5	19	9	9,5	A	4252	E368	1,0	9 mnd.	Svart	
753	95,5	19	9	9	A	4271	1P49	1,0	9 mnd.	Svart	Kr 650,-
754	95	19	9	9,5	A	4272	C193	1,0	9 mnd.	Svart	
755	95,5	18,5	9	9	A	4274	L844	1,0	9 mnd.	Svart	
756	95,5	18,5	9,5	9,5	A	4282	L859	1,0	8 mnd.	Svart	Kr 650,-
757	94,5	19	9	8,5	A	3614	6I71	0,1	22 mnd.	Svart	
758	95,5	19	9	9	A	4224	C051	0,1	9 mnd.	Svart	
759	94,5	18,5	9	9	A	4225	C068	0,1	9 mnd.	Svart	Kr 650,-
760	94,5	18,5	9	9,5	A	4235	Z467	0,1	9 mnd.	Svart	
761	96	18,5	9,5	9,5	A	4243	C070	0,1	9 mnd.	Svart	
762	95	19	9	9	A	4253	8I12	0,1	9 mnd.	Svart	
763	96	19	9	9	A	4254	Z468	0,1	9 mnd.	Svart	
764	95,5	19,5	9	9	A	4262	8I70	0,1	9 mnd.	Svart	Kr 650,-
765	94,5	18,5	9	9,5	A	4275	753X	0,1	9 mnd.	Svart	
766	96	19	9	9	A	4276	E370	0,1	9 mnd.	Svart	
767	93,5	18,5	9	9	A	4285	Z536	0,1	8 mnd.	Svart	Kr 650,-
						1,2	288,5 p.		1 . plass kl.		A

Johan Halsne, Rogaland KAL

768	95	19	9	9	A	251	3U91	1,0	34 mnd.Svart	
769	94	18,5	9	9	A	331	E316	1,0	22 mnd.Svart	
770	94	19	9	9	A	3183	Z341	1,0	22 mnd.Svart	
771	Utgår				A	411		1,0	11 mnd.Svart	
772	94,5	18,5	9	9	A	432	F957	1,0	11 mnd.Svart	
773	94,5	19	9	9	A	451	C205	1,0	10 mnd.Svart	
774	94,5	18,5	9	9	A	4101	C204	1,0	9 mnd.Svart	
775	95	19	9	9	A	327	E317	0,1	22 mnd.Svart	
776	Utgår				A	342	Z402	0,1	22 mnd.Svart	
777	Utgår				A	364	31M8	0,1	21 mnd.Svart	
778	95,5	18,5	9	9,5	A	422	C206	0,1	10 mnd.Svart	
779	95	18,5	9	9,5	A	441	C204	0,1	10 mnd.Svart	
780	95	18,5	9	9	A	4115	Z537	0,1	8 mnd.Svart	
781	94,5	18,5	9	9	A	4142	F958	0,1	8 mnd.Svart	
782	95	19	9	9	A	4143	C208	0,1	8 mnd.Svart	
						1,2	285,5 p.	18 . plass kl.		A

Magnor Ølberg, Rogaland KAL

783	95	19	9	9	A	104	082Y	1,0	46 mnd.Svart	
784	94	18,5	9	9	A	4191	C050	1,0	10 mnd.Svart	
785	95	19	9	9	A	4192	C077	1,0	10 mnd.Svart	
786	95	19	9	9	A	4193	8I13	1,0	10 mnd.Svart	
787	94,5	19	9	9	A	4201	Z469	1,0	10 mnd.Svart	
788	95	19	9	9	A	4221	E423	1,0	9 mnd.Svart	
789	94,5	18,5	9	9	A	4231	Z519	1,0	9 mnd.Svart	
790	95	19	9	9	A	4194	E371	0,1	10 mnd.Svart	
791	95	18,5	9	9	A	4195	C055	0,1	10 mnd.Svart	
792	94	18	9	9	A	4211	E424	0,1	9 mnd.Svart	
793	00	18,5	9	9	A	4223	Z520	0,1	9 mnd.Svart	
794	95,5	19	9	9,5	A	4233	6U67	0,1	9 mnd.Svart	
						1,2	285,5 p.	14 . plass kl.		A

Eirik Solaas, Oslo og Akershus KAF

795	94,5	18,5	9	9	A	3223	324C	1,0	22 mnd.Svart	
796	94	18,5	9	9	A	462	L849	0,1	9 mnd.Svart	
797	95	18,5	9	9	A	464	F914	0,1	9 mnd.Svart	
798	94,5	18,5	9	9	A	466	L850	0,1	9 mnd.Svart	Kr 650,-
						1,2	284 p.	59 . plass kl.		A

Sølvi Svendsen, Haugaland KAL

799	94	18,5	9	9	A	412	1P73	1,0	8 mnd.Svart	Kr 650,-
800	94,5	18,5	9	9	A	413	F959	0,1	8 mnd.Svart	Kr 650,-
801	94	18,5	9	9	A	415	Z538	0,1	8 mnd.Svart	Kr 650,-
						1,2	282,5 p.	95 . plass kl.		A

Snorre Jacobsen, Nord-Trøndelag KAF

802	94	18,5	9	9	A	213	A314	1,0	33 mnd.	Svart	Kr 650,-
803	94,5	18,5	9	9	A	411	0P18	1,0	10 mnd.	Svart	
804	93	18,5	9	9	A	421	0P22	1,0	10 mnd.	Svart	
805	92,5	18	9	9	A	423	0P21	1,0	10 mnd.	Svart	
806	Utgår				A	461	IP62	1,0	6 mnd.	Svart	
807	94	18,5	9	9	A	2563	724C	0,1	34 mnd.	Svart	
808	94,5	19	9	9	A	424	0P23	0,1	10 mnd.	Svart	
809	94	18,5	9	9	A	425	0P19	0,1	10 mnd.	Svart	
810	95	18,5	9	9	A	426	0P20	0,1	10 mnd.	Svart	
811	Utgår				A	432	686Y	0,1	7 mnd.	Svart	Til Salgs
812	94	18,5	9	9	A	442	A577	0,1	7 mnd.	Svart	Kr 600,-
813	93,5	18,5	9	8,5	A	462	ÏP63	0,1	6 mnd.	Svart	
						1,2	284 p.		58 . plass kl.	A	

Alf Gunnes, Trøndelagen KAF

814	94	18,5	9	9	A	923	40C4	1,0	70 mnd.	Svart	
815	93,5	18,5	9	8,5	A	331	P977	1,0	21 mnd.	Svart	
816	93,5	18,5	9	9	A	312	J404	0,1	21 mnd.	Svart	
817	94,5	18,5	9	9	A	413	6U97	0,1	11 mnd.	Svart	
818	95	18,5	9	9,5	A	431	8I09	0,1	10 mnd.	Svart	
819	Utgår				A	433		0,1	10 mnd.	Svart	
820	95	18,5	9	9	A	442	Z465	0,1	9 mnd.	Svart	
821	94,5	18,5	9	9	A	443	E366	0,1	9 mnd.	Svart	
						0,3	284,5 p.		41 . plass kl.	A	

Thormod Saue, Drammen og Omegn KAF

822	00	19	9	9	A	4721		1,0	10 mnd.	Svart	
823	95,5	18,5	9	9	A	4741	Z539	1,0	10 mnd.	Svart	
824	94,5	19	9	9	A	4751	F960	1,0	9 mnd.	Svart	
825	95	19	9	9	A	4752	1P74	1,0	9 mnd.	Svart	
826	94,5	18,5	9	9	A	4761	Z540	1,0	9 mnd.	Svart	
827	94,5	19	9	9	A	4762	C215	1,0	9 mnd.	Svart	
828	94,5	18,5	9	9	A	4771	C217	1,0	9 mnd.	Svart	
829	94,5	18,5	9	9	A	4781	F961	1,0	9 mnd.	Svart	
830	95	18,5	9	9	A	4782	Z541	1,0	9 mnd.	Svart	
831	95	19	9	9	A	4791	C221	1,0	9 mnd.	Svart	
832	94,5	18,5	9	9	A	4801	C218	1,0	9 mnd.	Svart	
833	94,5	19	9	9	A	4802	1P75	1,0	9 mnd.	Svart	
834	94,5	18,5	9	9	A	4803	F962	1,0	9 mnd.	Svart	
835	95	18,5	9	9	A	4812	Z542	1,0	9 mnd.	Svart	
836	00	19	9	9	A	4813		1,0	9 mnd.	Svart	
837	95,5	18,5	9	9	A	4821	C220	1,0	9 mnd.	Svart	
838	95	19	9	9	A	4861	Z542	1,0	9 mnd.	Svart	
839	94	18,5	9	9	A	4871	F963	1,0	9 mnd.	Svart	
840	95,5	19	9	9	A	4881	1P76	1,0	9 mnd.	Svart	

841	00	19	9	9	A	4892		1,0	9 mnd.	Svart	
842	00	18,5	9	9	A	4901		1,0	9 mnd.	Svart	
843	94	18,5	9	9	A	4911	Z543	1,0	9 mnd.	Svart	
844	94	18,5	9	9	A	4912	F964	1,0	9 mnd.	Svart	
845	94,5	19	9	9	A	4723	C228	0,1	10 mnd.	Svart	
846	95	19	9	9	A	4753	C225	0,1	9 mnd.	Svart	
847	95	19	9	9	A	4754	1P77	0,1	9 mnd.	Svart	
848	94	18	9	9	A	4763	Z544	0,1	9 mnd.	Svart	
849	93,5	18,5	9	9	A	4764	F965	0,1	9 mnd.	Svart	
850	92,5	18,5	9	9	A	4766	C226	0,1	9 mnd.	Svart	
851	95	18,5	9	9	A	4772	C224	0,1	9 mnd.	Svart	
852	95	18,5	9	9	A	4793	Z545	0,1	9 mnd.	Svart	
853	94,5	18,5	9	9	A	4822	F966	0,1	9 mnd.	Svart	
854	95	19	9	9	A	4844	1P78	0,1	9 mnd.	Svart	
855	95	19	9	9	A	4846	C227	0,1	9 mnd.	Svart	
856	94,5	18,5	9	9	A	4854	C223	0,1	9 mnd.	Svart	
857	94	18	9	9	A	4872	Z546	0,1	9 mnd.	Svart	
858	95	18,5	9	9	A	4902	F967	0,1	9 mnd.	Svart	
						3,0	286,5 p.		7 . plass kl.		A
859	95	19	9	9	A	4811	C230	1,0	9 mnd.	Brun	
860	95	19	9	9	A	4891	C231	1,0	9 mnd.	Brun	
861	95	20	8,5	9	A	4913	Z547	1,0	9 mnd.	Brun	
862	95	19	9	9	A	4792	1P79	0,1	9 mnd.	Brun	
						2,1	285 p.		32 . plass kl.		A

Leif Opsund, Indre Østland KAL

863	93,5	18,5	9	9	A S	2331	4U53	1,0	22 mnd.	Svart	
864	94	18,5	9	9	A E	4081	E372	1,0	9 mnd.	Svart	Kr 650,-
865	94	18,5	9	9	A E	4083	C056	1,0	9 mnd.	Svart	Kr 650,-
866	94,5	18,5	9	9	A E	4084	C075	1,0	9 mnd.	Svart	Kr 650,-
867	95	19	9	9	A E	4014	E373	1,0	9 mnd.	Svart	
868	94,5	18,5	9	9	A E	4092	C074	1,0	9 mnd.	Svart	Kr 650,-
869	93,5	18,5	9	9	A E	4011	F913	0,1	9 mnd.	Svart	Kr 650,-
870	94	18,5	9	9	A E	4012	8I69	0,1	9 mnd.	Svart	Kr 650,-
						3,0	284 p.		65 . plass kl.		A

Sveinung Skjerahaug, Jæren og Sandnes KAL

871	94,5	18	9	9,5	A	4501	E421	1,0	8 mnd.	Svart	
						1,0	94,5 p.		136 . plass kl.		A

Tore Askeland, Sørlandets KAL

872	94	18,5	9	9	A	4051	41M1	1,0	9 mnd.	Svart	
873	94	18,5	9	9	A	4052	662Y	1,0	9 mnd.	Svart	Kr 650,-
874	94,5	18,5	9	9	A	4101	41M0	1,0	8 mnd.	Svart	Kr 650,-
875	94	18	9	9	A	4122	C233	1,0	8 mnd.	Svart	Kr 650,-
876	94,5	18,5	9	9	A	4131	C163	1,0	8 mnd.	Svart	Kr 650,-

877	93,5	18	9	9	A	4132	7U16	1,0	8 mnd.Svart
878	94	18,5	9	9	A	4077	7U15	0,1	8 mnd.Svart
879	95	18,5	9	9,5	A	4084	663Y	0,1	8 mnd.Svart
880	95,5	18,5	9	9,5	A	4145	664Y	0,1	8 mnd.Svart
						1,2	285 p.	29 . plass kl.	A



Zobel

Idealvekt: 2,51 - 3,2 kg

Både Tyskland, England og Frankrike hevder at de har æren av opprinnelsen og man har ikke blitt enige om hvor Zobel først ble avlet fram. Rasen ble vist fram første gang i 1924 i både Tyskland og England, ja faktisk selv i USA i løpet av samme år. Zobel er navnet på en sibirisk mår med en kostbar pels.

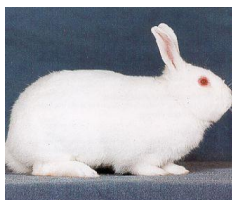
Emma Karete Bårvåg Tønnesen, Jæren og Sandnes KAL

881	Bed. ikke				A S	3371	J435	1,0	21 mnd.Blå	Jr. Kr 550,-
882	95	19	9	9	A E	4252	E341	1,0	10 mnd.Blå	
883	94,5	18,5	9	9	A E	4271	Z521	1,0	9 mnd.Blå	
884	95	19	9	9	A E	4272	E425	1,0	9 mnd.Blå	Kr 550,-
885	93	18,5	9	9	A	3115	P879	0,1	22 mnd.Blå	
886	95	19	9	9	A	3124	22M5	0,1	22 mnd.Blå	Kr 550,-
887	95	19	9	9	A E	4254	E342	0,1	10 mnd.Blå	Kr 550,-
888	☼ 95,5	19	9	9,5	A E	4274	7U32	0,1	9 mnd.Blå	
889	94	19	9	9	A E	4275	E456	0,1	9 mnd.Blå	Kr 550,-
890	95	19	9	9	A E	4283	43M9	0,1	8 mnd.Blå	Kr 550,-
						1,2	285,5 p.	15 . plass kl.	A	

Tor Gillerholtmoen, Indre Østland KAL

891	94	19	9	9	A	3043	R267	1,0	22 mnd.Brun	
892	94,5	18,5	9	9	A	4231	C062	1,0	10 mnd.Brun	
893	Utgår				A	4232	C086	1,0	10 mnd.Brun	
894	94,5	18,5	9	9	A	4242	E376	1,0	10 mnd.Brun	
895	Utgår				A	4302	C094	1,0	10 mnd.Brun	
896	Utgår				A	4521	718X	1,0	9 mnd.Brun	
897	94,5	18,5	9	9	A	4227	1P69	0,1	10 mnd.Brun	
898	93,5	18,5	9	8,5	A	4233	Z474	0,1	10 mnd.Brun	
899	Utgår				A	4305	72H1	0,1	10 mnd.Brun	
900	95	19	9	9	A	4306	72H3	0,1	10 mnd.Brun	
901	Utgår				A	4315	72H4	0,1	10 mnd.Brun	
902	Utgår				A	4523	673Y	0,1	9 mnd.Brun	
						1,2	284 p.	57 . plass kl.	A	
903	94,5	18,5	9	9	A	4261	C093	1,0	10 mnd.Blå	
904	94,5	19	9	8,5	A	4262	Z476	1,0	10 mnd.Blå	
905	95	19	9	9	A	4271	E378	1,0	10 mnd.Blå	
906	91	18	9	8	A	4291	C106	1,0	10 mnd.Blå	
907	93,5	18	9	8,5	A	4411	F967	1,0	9 mnd.Blå	
908	Utgår				A	4541		1,0	9 mnd.Blå	
909	95,5	19	9	9,5	A	4264	8118	0,1	10 mnd.Blå	

910	Utgår				A	4265	Z477	0,1	10 mnd.	Blå
911	93	18,5	9	9	A	4285	E379	0,1	10 mnd.	Blå
912	94	18,5	9	9,5	A	4293	C084	0,1	10 mnd.	Blå
913	94	18,5	9	9	A	4412	R403	0,1	9 mnd.	Blå
914	94,5	18,5	9	9	A	4413	6U98	0,1	9 mnd.	Blå
						1,2	285 p.	24	. plass kl.	A



Ørestad

Idealvekt: 2,51 - 3,2 kg

Rasen nedstammer fra Sverige. Den ble avlet fram av Gunnar Carlsson, Malmö, og ble vist første gang på utstillingen i Malmö Mässhallar 7-8 februar 1970.

Kjell Helge Jåtun, Jæren og Sandnes KAL

915	93,5	37,5	18	9	A	3101	Z548	1,0	24 mnd.	
916	94,5	37,5	18	9	A	4231	1P80	1,0	8 mnd.	
917	94,5	37,5	18	9	A	4232	F968	1,0	8 mnd.	
918	95	37,5	18,5	9	A	4251	C239	1,0	8 mnd.	
919	Utgår				A	3386		0,1	14 mnd.	
920	93,5	37	18	9	A	4241	Z549	0,1	8 mnd.	
921	☼ 95	37,5	18,5	9	A	4243	F969	0,1	8 mnd.	
						2,1	284,5 p.	47	. plass kl.	A



Russer

Idealvekt: 2,21 - 3,0 kg

Rasen stammer fra England og ble godkjent første gang i 1857. Den tilhører våre eldste raser. Den kom fram omtrent samtidig både i England og Frankrike.

Steinar Helge Aase, Sogn og Fjordane KAL

922	92,5	19	8,5	8,5	A	411	7U65	1,0	9 mnd.	Brun Zobel	Kr 650,-
923	93,5	18,5	9	9	A	412	C241	1,0	9 mnd.	Brun Zobel	Kr 650,-
924	☼ 94	18,5	9	9	A	414	1P81	0,1	9 mnd.	Brun Zobel	
						2,1	280 p.	128	. plass kl.	A	

Lars Ivar Haugo, Indre Østland KAL

925	93	18,5	9	9	A	414	C131	0,1	10 mnd.	Brun Zobel
						0,1	93 p.	170	. plass kl.	A



Dvergvedder

Idealvekt: 1,41 - 1,9 kg

Dvergvedderen kommer fra Holland. Opphavsmannen Adrian de Cock fikk den opptatt i den Hollandske standard i 1964. I Nordisk standard ble den tatt opp i 1972.

Tuva Hagberg Andersen, Sarpsborg KAF

Jr.

926	92,5	37	9	9	A	4204	6U46	0,1	8 mnd.Viltgrå	
						0,1	92,5 p.	182 . plass kl.	A	

Cathrine Jacobsen, Haugaland KAL

927	95	38	9	9	A	4102	6U45	1,0	10 mnd.Viltgrå	Kr 650,-
928	Utgår				A	4281		1,0	6 mnd.Viltgrå	
929	94	37,5	9	9	A	4282	C167	0,1	6 mnd.Viltgrå	
930	93,5	37,5	9	9	A	4283	A583	0,1	6 mnd.Viltgrå	
						1,2	282,5 p.	91 . plass kl.	A	

Terje Engh, Grenland KAL

931	93,5	37	9	9	A	4511	Z437	1,0	10 mnd.Viltgrå	
932	93	37	9	8,5	A	4513	Z439	1,0	10 mnd.Viltgrå	Kr 550,-
933	91,5	36	9	9	A	4521	Z440	1,0	10 mnd.Viltgrå	Kr 550,-
934	93	37	9	9	A	4522	Z441	1,0	10 mnd.Viltgrå	Kr 550,-
935	95	38	9	8,5	A	4581	569Y	1,0	10 mnd.Viltgrå	
936	93	37	9	8,5	A	4582	830C	1,0	10 mnd.Viltgrå	
937	94	37,5	9	9	A	4583	831C	1,0	10 mnd.Viltgrå	
938	93,5	37,5	9	9	A	334	5I86	0,1	21 mnd.Viltgrå	
939	94	37,5	9	9	A	4501	Z442	0,1	10 mnd.Viltgrå	
940	94,5	37,5	9	9	A	4523	Z443	0,1	10 mnd.Viltgrå	
941	93,5	37	9	9	A	4541	A555	0,1	10 mnd.Viltgrå	
942	93,5	38	9	8,5	A	4613	570Y	0,1	9 mnd.Viltgrå	
						1,2	283,5 p.	70 . plass kl.	A	

Veslemøy Fj. Thunem, Jæren og Sandnes KAL

943	91	37,5	9	9	A X	2172	E064	1,0	36 mnd.Gulrød (Bourgogne)	
						1,0	91 p.	188 . plass kl.	A	
944	91,5	18	9	8,5	A X	241	E066	1,0	32 mnd.Zobel Blå	
						1,0	91,5 p.	187 . plass kl.	A	

Jonny Kirkebirkeland, Bergen og Omland KAL

945	93,5	38	9	8	A	3125	1225	1,0	22 mnd.Viltgrå	
946	94,5	38	9	8,5	A	3319	1737	1,0	21 mnd.Viltgrå	
947	93,5	37	9	9	A	3821	J406	1,0	21 mnd.Viltgrå	
948	93,5	37	9	9	A	3802	24M8	1,0	21 mnd.Viltgrå	
949	95,5	38,5	9	9	A	4213	7U34	1,0	9 mnd.Viltgrå	
950	95	38	9	9	A	4214	E459	1,0	9 mnd.Viltgrå	
951	96	38	9	9,5	A	4251	7U51	1,0	9 mnd.Viltgrå	
952	94,5	37,5	9	9,5	A	4251	7U35	1,0	9 mnd.Viltgrå	
953	94,5	37,5	9	9,5	A	4231	7U66	1,0	9 mnd.Viltgrå	
954	95	38	9	9	A	4241	44M9	1,0	9 mnd.Viltgrå	
955	94	37,5	9	9	A	4242	C174	1,0	9 mnd.Viltgrå	
956	95	37,5	9	9	A	4215	J501	0,1	9 mnd.Viltgrå	
957	95	38	9	8,5	A	4232	A584	0,1	9 mnd.Viltgrå	
958	94,5	37,5	9	9,5	A	4233	7U36	0,1	9 mnd.Viltgrå	
959	95	37,5	9	9,5	A	4243	C175	0,1	9 mnd.Viltgrå	
960	93,5	37	9	9,5	A	4225	43M9	0,1	9 mnd.Viltgrå	
						2,1	286,5 p.		5 . plass kl.	A
961	93	38	9	8	A	4201	E462	1,0	10 mnd.Viltblå	
962	93	37	9	9	A	4211	7U38	1,0	9 mnd.Viltblå	
963	94,5	38	9	9	A	4212	E463	1,0	9 mnd.Viltblå	
						3,0	280,5 p.		122 . plass kl.	A
1097	94,5	37,5	9	9,5	A	4246	E465	0,1	9 mnd.Hvit Røddøyd	
						0,1	94,5 p.		131 . plass kl.	A

Elin Stangeland, Jæren og Sandnes KAL

964	Utgår				A	1213	J041	1,0	46 mnd.Viltgrå	
-----	-------	--	--	--	---	------	------	-----	----------------	--

Irene Aakeberg Dahlby, Sarpsborg KAF

965	93,5	37,5	9	9	A X	112	418X	1,0	44 mnd.Viltgrå	
						1,0	93,5 p.		166 . plass kl.	A

Randi Synnøve Hermansen, Sarpsborg KAF

966	93	37	9	9	A	4328	C177	0,1	8 mnd.Madagaskar (Røddbrun)	
						0,1	93 p.		174 . plass kl.	A

Eirik Solaas, Oslo og Akershus KAF

967	93	37	9	9	A	462	L852	0,1	8 mnd.Viltgrå	Kr 650,-
968	00	36,5	9	8	A	483		0,1	6 mnd.Viltgrå	Kr 650,-
						0,1	93 p.		172 . plass kl.	A

Thea Helene Hurum, Glåmdal KAF

969	87	37	9	7	A	311		1,0	15 mnd.Hvit Blåøyd	Jr.
-----	----	----	---	---	---	-----	--	-----	--------------------	------------

Trine Ytterbø Holte, Grenland KAL

970	90,5	37	9	8	A X	411	F895	1,0	13 mnd.Svart	
						1,0	90,5 p.		192 . plass kl.	A

Espen Klepaker, Larvik og Sandefjord KAL

971	95,5	38	9	9	A S	3301	C76	1,0	22	mnd.Viltgrå		Jr.
972	92,5	37	9	9	A E	3621	6143	1,0	21	mnd.Viltgrå	Kr 650,-	
973	95	38	9	9	A E	3622	6144	1,0	21	mnd.Viltgrå		
974	94	37,5	9	9	A E	4661	873C	1,0	9	mnd.Viltgrå		
975	93,5	37,5	9	9	A E	4701	617Y	1,0	9	mnd.Viltgrå		
976	94	37,5	9	9,5	A E	4702	879C	1,0	9	mnd.Viltgrå	Kr 650,-	
977	94,5	37,5	9	9	A E	4703	618Y	1,0	9	mnd.Viltgrå		
978	94,5	38	9	9	A E	4711	880C	1,0	9	mnd.Viltgrå		
979	94	37,5	9	9,5	A E	4712	619Y	1,0	9	mnd.Viltgrå	Kr 650,-	
980	94	37,5	9	9	A E	4722	881C	1,0	9	mnd.Viltgrå	Kr 650,-	
981	94,5	37,5	9	9	A E	4821	620Y	1,0	8	mnd.Viltgrå	Kr 650,-	
982	00	38	9	9	A E	4662	72H2	0,1	9	mnd.Viltgrå		
983	00	37	9	9	A E	4663	882C	0,1	9	mnd.Viltgrå		
						3,0	285 p.		34	. plass kl.		A

Geir Nordvik, Jæren og Sandnes KAL

984	92	37,5	9	9	A	4591	0P67	1,0	10	mnd.Viltgrå	Kr 250,-	
985	92	37	9	9	A	4592	A553	1,0	10	mnd.Jerngrå	Kr 250,-	
986	92	37	9	9	A	4593	J473	1,0	10	mnd.Viltgrå		
987	92,5	38	9	9	A	4594	C102	1,0	10	mnd.Jerngrå	Kr 250,-	
988	94	38	9	9	A	4615	6U46	1,0	9	mnd.Jerngrå	Kr 250,-	
989	92,5	37,5	9	9	A	4621	C120	1,0	9	mnd.Viltgrå	Kr 250,-	
990	91,5	37,5	9	9	A	4631	A585	1,0	7	mnd.Jerngrå	Kr 250,-	
991	94	38	9	9	A	4595	45M0	0,1	10	mnd.Jerngrå		
992	92,5	37,5	9	9	A	4597	A554	0,1	10	mnd.Viltgrå	Kr 250,-	
993	91,5	37	9	8,5	A	4663	C186	0,1	7	mnd.Viltgrå	Kr 250,-	
						1,2	280,5 p.		120	. plass kl.		A
994	94,5	19	9	9	A	4614	Z434	1,0	9	mnd.Kappe Viltgrå		
995	92	18,5	9	8,5	A	4596	R376	0,1	10	mnd.Kappe Jerngrå	Kr 250,-	
996	92	18,5	9	8	A	4602	Z435	0,1	9	mnd.Kappe Viltgrå		
997	95	19	9	9	A	4613	Z436	0,1	9	mnd.Kappe Viltgrå		
						0,1	95 p.		107	. plass kl.		A

Hallgjerd Seim Paulsen, Glåmdal KAF

998	00	37	9	9	A X	333	40M1	1,0	22	mnd.Madagaskar (Rødbrun)		
------------	----	----	---	---	-----	-----	------	-----	----	--------------------------	--	--

Madelen Opsahl, Tønsberg og Omegn KAF

1239	93	37	9	9	A	371	68H2	1,0	19	mnd.Viltgrå		
1240	92	37	9	8,5	A	412	833C	1,0	8	mnd.Viltgrå		
1241	92,5	37,5	9	9	A	432	A586	1,0	9	mnd.Viltgrå		
1242	Utgår				A	422		0,1	8	mnd.Viltgrå		
						3,0	277,5 p.		157	. plass kl.		A

Jens Petter Karlsen, Sarpsborg KAF**Jr.**

999	94	37	9	9	A	4426	J153	1,0	10 mnd.Hvit Røddøyd	
1000	95	37,5	9	9,5	A	344	J153	0,1	11 mnd.Hvit Røddøyd	
1001	94,5	38	9,5	8,5	A	4428	J153	0,1	10 mnd.Hvit Røddøyd	
						1,2	283,5 p.		75 . plass kl.	A

Ola Ruud Midtun, Drammen og Omegn KAF**Jr.**

1002	94	37,5	9	9	A	326	64H5	1,0	19 mnd.Viltgrå	
1003	92,5	37	9	9	A	432	0P66	1,0	9 mnd.Viltgrå	Kr 650,-
1004	94	38	9	9	A	452	A551	1,0	7 mnd.Viltgrå	Kr 600,-
1005	93	37	9	9	A	444	A557	0,1	9 mnd.Viltgrå	
						2,1	281 p.		119 . plass kl.	A

Victoria Figved, Jæren og Sandnes KAL**Jr.**

1006	94,5	37,5	9	9	A	4102	6U68	1,0	10 mnd.Viltgrå	Kr 650,-
						1,0	94,5 p.		133 . plass kl.	A

Kaare Midtun og Johanne Ruud, Drammen og Omegn KAF

1007	94,5	38	9	9	A	412	F892	1,0	11 mnd.Viltgrå	Kr 650,-
1008	93,5	37	9	9	A	422	40M0	1,0	10 mnd.Viltgrå	
1009	94	37,5	9	9	A	423	F893	1,0	10 mnd.Viltgrå	
1010	93,5	37,5	9	9	A	441	A552	1,0	9 mnd.Viltgrå	Kr 650,-
1011	92,5	37,5	9	8	A	442	C100	0,1	9 mnd.Viltgrå	
1012	93	38	9	9	A	453	A560	0,1	7 mnd.Viltgrå	Kr 650,-
						3,0	282 p.		102 . plass kl.	A

Erik Ruud Midtun, Drammen og Omegn KAF**Jr.**

1013	94	38	9	8,5	A	431	6U47	1,0	9 mnd.Viltgrå	Kr 650,-
1014	94	38	9	9	A	451	A560	1,0	7 mnd.Viltgrå	Kr 600,-
1015	91,5	37,5	9	8	A	443	0P68	0,1	9 mnd.Viltgrå	
						2,1	279,5 p.		139 . plass kl.	A
1016	91	18	9	9	A	411	F894	1,0	11 mnd.Kappe Viltgrå	
						1,0	91 p.		190 . plass kl.	A

EliasMorganSulenJacobsen, Nord-Trøndelag KAF**Jr.**

1017	92	36,5	9	9	A	323	A402	1,0	20 mnd.Viltgrå	Kr 650,-
1018	93,5	37,5	9	9	A	431	0P10	1,0	9 mnd.Viltgrå	
1019	93	37	9	9	A	441	0P07	1,0	9 mnd.Viltgrå	
1020	92	37	9	9	A	451	0P11	1,0	9 mnd.Viltgrå	
						3,0	278,5 p.		155 . plass kl.	A
1021	93	17	9	9,5	A	443	0P09	0,1	9 mnd.Kappe Viltgrå	Kr 800,-
						0,1	93 p.		175 . plass kl.	A

Silje Kristine Olsen, Sarpsborg KAF

1022	93	37,5	9	8,5	A X	0256	73C2	1,0	57 mnd.Viltgrå	
1023	93,5	37,5	9	9	A	253	493X	1,0	34 mnd.Viltgrå	
1024	94	37,5	9	8,5	A	2273	49H1	1,0	33 mnd.Viltgrå	
						3,0	280,5 p.		123 . plass kl.	A

Rebekka Figved, Jæren og Sandnes KAL

1025	93	37,5	9	8,5	A	4103	0P99	1,0	10 mnd.Viltgrå	
						1,0	93 p.	177 . plass kl.	A	

Jr.
Kr 650,-

Benedikte Opsahl, Tønsberg og Omegn KAF

1236	93,5	37,5	9	9	A	414	834C	0,1	8 mnd.Viltgrå	
1237	94,5	37,5	9	9	A	411	578Y	1,0	8 mnd.Viltgrå	
1238	94	38	9	8,5	A	413	579Y	1,0	8 mnd.Viltgrå	
						2,1	282 p.	98 . plass kl.	A	

Jr.

Kristine Narheim Thorkildsen, Haugaland KAL

1026	92,5	36,5	9	9	A	311	318Y	1,0	23 mnd.Viltgrå	
						1,0	92,5 p.	183 . plass kl.	A	

Jr.

Hilde Narheim, Haugaland KAL

1027	91	36	9	9	A X	312	21M4	1,0	23 mnd.Svart	
						1,0	91 p.	191 . plass kl.	A	
1028	91	37	9	8	A X	0143	319Y	1,0	55 mnd.Blå	
						1,0	91 p.	189 . plass kl.	A	

Elin Rasmussen, Jæren og Sandnes KAL

1029	92	37	9	9	A	4012	Z523	0,1	10 mnd.Viltgrå	
1030	92,5	37,5	9	8	A	4013	0P00	0,1	10 mnd.Viltgrå	
1031	90	37	9	8	A	4014	6U69	0,1	10 mnd.Viltgrå	
						0,3	274,5 p.	181 . plass kl.	A	

**Hermelin**

Idealvekt: 0,81 - 1,3 kg

Rasen nedstammer fra England der den ble stilt ut første gang i Hull i 1884. En engelsk mann ved navn Meynell i Darlington er rasens opphavsmann.. Polish var navnet i England og rasen var da hvit. Den ble siden det som nå er Dverghare. På slutten av 1800-tallet ble Polish importert til Tyskland. Der arbeidet man videre med å utvikle rasen mot den type vi har på Hermelinen i dag. De fargede og tegnede variantene ble avlet fram i Holland og ble godkjent i 1940.

Lars Henrik Viker, Sarpsborg KAF

1032	94,5	37,5	9	9	A	4151	42M5	1,0	10 mnd.Viltgrå	
						1,0	94,5 p.	134 . plass kl.	A	
1033	94	37,5	9	9	A	391	A421	1,0	20 mnd.Lutino	
1034	94	37,5	9	9	A	4221	C198	1,0	7 mnd.Lutino	
1035	00	37,5	9	9	A	392		0,1	21 mnd.Lutino	
1036	94	37,5	9	9	A	3131	A587	0,1	14 mnd.Lutino	
1037	00	37,5	9	9	A	4222		0,1	7 mnd.Lutino	
						2,1	282 p.	101 . plass kl.	A	

Jr.

Nicolay Mæland Larsen, Jæren og Sandnes KAL

1038	94,5	38	9	8,5	A	3241	R280	1,0	22 mnd.Hvit Blåøyd	
1039	94,5	38	9	9	A	400	C089	1,0	10 mnd.Hvit Blåøyd	
1040	94,5	38	9	8,5	A	401	C140	1,0	9 mnd.Hvit Blåøyd	

Jr.
Kr 650,-
Kr 650,-

1041	93,5	37,5	9	9	A	402	8127	1,0	9 mnd.Hvit Blåøyd	
1042	93	37	9	9	A	403	6U75	1,0	8 mnd.Hvit Blåøyd	Kr 650,-
1043	94	38	9	9	A	407	E390	0,1	9 mnd.Hvit Blåøyd	
1044	94	38	9	9	A	409	C139	0,1	8 mnd.Hvit Blåøyd	
1045	95	38	9	9	A	411	J502	0,1	6 mnd.Hvit Blåøyd	
						2,1	284 p.	63 . plass kl.	A	

Terje Engh, Grenland KAL

1046	94,5	38	9	9	A	181	R064	1,0	48 mnd.Hvit Rødøyd	
1047	94,5	38	9	9	A	421	C133	1,0	10 mnd.Hvit Rødøyd	Kr 650,-
1048	95	38	9	9	A	362	68H5	0,1	20 mnd.Hvit Rødøyd	
1049	95,5	38	9	9	A	432	E344	0,1	9 mnd.Hvit Rødøyd	Kr 900,-
						1,2	285 p.	28 . plass kl.	A	

Øystein Osland, Sogn og Fjordane KAL

1050	00	40	10	10	A	1681	P652	1,0	42 mnd.Viltgrå	
1051	94	38	9	9,5	A	341	N84	1,0	20 mnd.Viltgrå	
1052	93	37	9	9	A	331	28M8	1,0	18 mnd.Viltgrå	
1053	94,5	38	9	9	A	332	28M9	1,0	18 mnd.Viltgrå	
1054	95	38	9	9	A	4027	J502	1,0	9 mnd.Viltgrå	
1055	93,5	37	9	9	A	4029	E447	1,0	9 mnd.Viltgrå	
1056	94	37,5	9	9	A	4041	44M1	1,0	7 mnd.Viltgrå	
1057	Utgår				A	4046	7U52	1,0	7 mnd.Viltgrå	Til Salgs
1058	94,5	38	9	9	A	4047	E452	1,0	7 mnd.Viltgrå	
1059	93,5	37	9	9	A	4049	45M1	1,0	7 mnd.Viltgrå	Kr 600,-
1060	94	38	9	9	A	231	C201	0,1	33 mnd.Viltgrå	
1061	94,5	38	9	9	A	311	C207	0,1	14 mnd.Viltgrå	
1062	94,5	38	9	9	A	4043	E448	0,1	7 mnd.Viltgrå	
						1,2	284 p.	50 . plass kl.	A	

Marte Skodjevåg Sundgot, Møre og Romsdal KAL

1063	93	37,5	9	9	A	381	A408	1,0	18 mnd.Chinchilla	Jr.
1064	91,5	37,5	9	8	A	433	7U03	0,1	9 mnd.Chinchilla	
1065	91	37	9	9	A	462	E441	0,1	8 mnd.Chinchilla	
						1,0	93 p.	176 . plass kl.	A	

Annette Floen, Bergen og Omland KAL

1066	94,5	38	9	9	A	311	18M0	1,0	21 mnd.Hvit Rødøyd	
1067	94,5	37,5	9	9	A	323	18M2	0,1	20 mnd.Hvit Rødøyd	
1068	96	38	9	9,5	A	324	18M3	0,1	20 mnd.Hvit Rødøyd	
						1,2	285 p.	27 . plass kl.	A	

Katrin Skodjevåg Sundgot, Møre og Romsdal KAL

1069	93	37	9	9	A	321	6I82	1,0	21 mnd.Sølv Svart	Jr.
1070	93,5	37,5	9	9	A	411	R404	1,0	10 mnd.Sølv Svart	
1071	93,5	37,5	9	9	A	451	7U02	0,1	9 mnd.Sølv Svart	
						2,1	280 p.	126 . plass kl.	A	

Arild Netland, Rogaland KAL

1072	94,5	38	9	8,5	A	4321	E391	1,0	9 mnd.	Viltgrå	
1073	95	38	9	9	A	4402	C114	1,0	8 mnd.	Viltgrå	
1074	95	38	9	9,5	A	4311	C138	0,1	9 mnd.	Viltgrå	
						2,1	284,5 p.		46 . plass kl.		A
1075	94,5	38	9	9	A	4242	7U55	1,0	9 mnd.	Chinchilla	
1076	93,5	37,5	9	9	A	4252	C216	1,0	9 mnd.	Chinchilla	
1077	94,5	38	9	9	A	4521	E450	1,0	7 mnd.	Chinchilla	
1078	95	38	9	9	A	3422	5U32	0,1	20 mnd.	Chinchilla	
						2,1	284 p.		62 . plass kl.		A
1079	95	38	9	9	A	4032	E392	1,0	11 mnd.	Svart	
1080	94,5	38	9	9	A	4161	C137	1,0	10 mnd.	Svart	
1081	94,5	38	9	9	A	4285	Z487	1,0	9 mnd.	Svart	
1082	93,5	37,5	9	9	A	4291	E393	1,0	9 mnd.	Svart	
1083	94,5	38	9	9	A	4431	E451	1,0	7 mnd.	Svart	
1084	94,5	38	9	9	A	4501	44M3	1,0	7 mnd.	Svart	
1085	94	38	9	8,5	A	4531	44M7	1,0	6 mnd.	Svart	
1086	Utgår				A	4213	C112	0,1	10 mnd.	Svart	
1087	Utgår				A	4292	7U56	0,1	9 mnd.	Svart	
1088	94,5	38	9	9	A	4303	A588	0,1	9 mnd.	Svart	
1089	Utgår				A	4411	7U70	0,1	8 mnd.	Svart	
1090	94,5	38	9	9	A	4432	44M4	0,1	7 mnd.	Svart	
1091	92	37	9	9	A	4433	7U57	0,1	7 mnd.	Svart	
						1,2	284 p.		49 . plass kl.		A
1092	95	19	9	9	A	3183	J341	1,0	22 mnd.	Otter Svart	
1093	95	19	9	9	A	3501	E451	1,0	20 mnd.	Otter Svart	
1094	95,5	19	9	9	A	4452	44M5	1,0	7 mnd.	Otter Svart	
1095	94,5	19	9	8,5	A	4462	7U58	1,0	7 mnd.	Otter Svart	
						3,0	285,5 p.		21 . plass kl.		A

Aud Helene Solheim, Jæren og Sandnes KAL**Jr.**

1096	93,5	37	9	9	A	412	A589	0,1	8 mnd.	Hvit Blåøyd	
						0,1	93,5 p.		161 . plass kl.		A

Trine Lofthus, Haugaland KAL

1098	91,5	37	9	8	A	422	C135	0,1	8 mnd.	Chinchilla	
						0,1	91,5 p.		185 . plass kl.		A
1099	93,5	37,5	9	9	A	432	Z489	1,0	8 mnd.	Svart	
1100	93,5	37,5	9	9	A	433	E395	1,0	8 mnd.	Svart	
						1,0	93,5 p.		165 . plass kl.		A

Angelica Reinertsen, Jæren og Sandnes KAL**Jr.**

1101	94	38	9	9	A	4011	E426	1,0	10 mnd.	Viltgrå	
						1,0	94 p.		145 . plass kl.		A

Kr 250,-

Charlotte Sand, Tønsberg og Omegn KAF

1102	94	19	9	9	A	112	C725	1,0	49 mnd.	Russer Zobelbrun
						1,0	94 p.	141 . plass kl.	A	

Sina og Imre Ødegård, Jæren og Sandnes KAL

1103	94	38	9	9	A	4291	A590	1,0	8 mnd.	Viltgrå
1104	Utgår				A	221	C82	0,1	33 mnd.	Viltgrå
						1,0	94 p.	143 . plass kl.	A	

Jr.
Kr 650,-
Til Salgs

Geir Nordvik, Jæren og Sandnes KAL

1105	94	37,5	9	9	A	322	A97	1,0	20 mnd.	Sølv Viltgrå
1106	92	37	9	8	A	493	3DF	1,0	17 mnd.	Sølv Viltgrå
1107	93	37	9	9	A	791	2DE	0,1	26 mnd.	Sølv Viltgrå
1108	94	38	9	9	A	305	A97	0,1	21 mnd.	Sølv Viltgrå
						1,2	281 p.	118 . plass kl.	A	

Sindre Bergsagel, Rogaland KAL

1109	00	19	9	9	A	4061	6U77	1,0	9 mnd.	White Svart
1110	00	19	9	9	A	4092	Z531	1,0	7 mnd.	White Svart
1111	Bed. ikke				A	4101	6U80	1,0	7 mnd.	White Svart
1112	94	19	9	8,5	A	4102	45M2	1,0	7 mnd.	White Svart
1113	94,5	19	9	9	A	3051	J342	0,1	21 mnd.	White Svart
1114	93,5	19	9	9	A	4121	C236	0,1	8 mnd.	White Svart
1115	94,5	19	9	9	A	4103	C080	0,1	7 mnd.	White Svart
						1,2	283 p.	85 . plass kl.	A	

Jr.
Kr 600,-

Bjarne Øygaard, Møre og Romsdal KAL

1116	00	37	9	9	A	4621	R405	1,0	8 mnd.	Chinchilla
1117	94	37,5	9	9	A	4631	7U04	1,0	8 mnd.	Chinchilla
1118	93	37,5	9	9	A	4622	1P23	0,1	8 mnd.	Chinchilla
						1,0	94 p.	147 . plass kl.	A	
1119	94	19	9	9	A	3231	U372	1,0	21 mnd.	Zobel Blå
1120	Utgår				A	3381		1,0	19 mnd.	Zobel Blå
1121	94	19	9	9	A	3611	C132	1,0	8 mnd.	Zobel Blå
1122	94,5	19	9	9	A	4641	Z493	1,0	8 mnd.	Zobel Blå
1123	95	19	9	9,5	A	4651	45M3	1,0	7 mnd.	Zobel Blå
1124	94	18,5	9	9	A	4653	C222	0,1	7 mnd.	Zobel Blå
						2,1	283,5 p.	76 . plass kl.	A	

Marie Stensland, Jæren og Sandnes KAL

1125	94	37,5	9	9	A	405	3H1	1,0	8 mnd.	Hvit Blåøyd
1126	93	37,5	9	8,5	A	3283	E293	0,1	21 mnd.	Hvit Blåøyd
1127	92,5	37	9	8,5	A	3354	22M9	0,1	20 mnd.	Hvit Blåøyd
1128	93,5	38	9	8,5	A	411	6U76	0,1	9 mnd.	Hvit Blåøyd
1129	92	37	9	8,5	A	412	6U81	0,1	9 mnd.	Hvit Blåøyd
1130	94	38	9	9	A	414	6U79	0,1	9 mnd.	Hvit Blåøyd
1131	93,5	37	9	9	A	420	45M4	0,1	7 mnd.	Hvit Blåøyd
						1,2	281,5 p.	113 . plass kl.	A	

Jr.

Jarluf Lomeland, Jæren og Sandnes KAL

1132	95	38	9	9	A	440	C128	1,0	10 mnd.	Jerngrå	
1133	95	38	9	9	A	441	8I22	1,0	9 mnd.	Viltgrå	
1134	94	37,5	9	9	A	443	E383	1,0	8 mnd.	Jerngrå	
1135	95	38	9	9	A	445	C079	1,0	8 mnd.	Jerngrå	
1136	94,5	38	9	9	A	453	Z524	1,0	7 mnd.	Jerngrå	
1137	93,5	37,5	9	9	A	454	E446	1,0	7 mnd.	Jerngrå	
1138	94	38	9	9	A	455	6U70	1,0	7 mnd.	Viltgrå	
1139	94,5	38	9	9	A	472	E384	0,1	10 mnd.	Jerngrå	
1140	94,5	38	9	9	A	473	C078	0,1	10 mnd.	Jerngrå	
1141	93,5	38	9	9	A	474	6U78	0,1	10 mnd.	Jerngrå	
1142	94	38	9	9	A	476	8I23	0,1	9 mnd.	Viltgrå	
1143	95	38	9	9,5	A	479	C087	0,1	8 mnd.	Viltgrå	
1144	94	38	9	9	A	480	Z525	0,1	8 mnd.	Viltgrå	
1145	95	38	9	9	A	483	44M0	0,1	7 mnd.	Jerngrå	
1146	95	38	9	9,5	A	485	6U71	0,1	7 mnd.	Viltgrå	
1147	94,5	38	9	9	A	489	R379	0,1	7 mnd.	Viltgrå	
						1,2	285 p.	25 . plass kl.		A	
1148	95,5	38	9,5	9	A	317	R277	1,0	22 mnd.	Hvit Rødøyd	
1149	94,5	38	9	8,5	A	412	C130	1,0	10 mnd.	Hvit Rødøyd	
1150	94,5	38	9	9	A	413	8I24	1,0	10 mnd.	Hvit Rødøyd	
1151	94	38	9	9	A	417	C125	1,0	8 mnd.	Hvit Rødøyd	Kr 650,-
1152	94	37,5	9	9	A	418	8I25	1,0	8 mnd.	Hvit Rødøyd	
1153	94,5	38	9	9	A	422	E387	1,0	8 mnd.	Hvit Rødøyd	
1154	94,5	38	9	9	A	424	C091	1,0	8 mnd.	Hvit Rødøyd	
1155	95,5	38	9,5	9	A	312	P926	0,1	22 mnd.	Hvit Rødøyd	
1156	94	37,5	9	9	A	314	F801	0,1	22 mnd.	Hvit Rødøyd	
1157	94,5	38	9	8,5	A	340	59H7	0,1	20 mnd.	Hvit Rødøyd	
1158	93	38	9	8,5	A	351	23M4	0,1	20 mnd.	Hvit Rødøyd	
1159	92,5	37,5	9	9	A	428	Z482	0,1	10 mnd.	Hvit Rødøyd	
1160	95	38	9	9	A	429	E388	0,1	10 mnd.	Hvit Rødøyd	
1161	94,5	38	9	9	A	432	C141	0,1	10 mnd.	Hvit Rødøyd	
1162	94,5	38	9	9	A	433	8I26	0,1	9 mnd.	Hvit Rødøyd	
1163	00	38	9	9,5	A	435	Z483	0,1	8 mnd.	Hvit Rødøyd	
1164	95,5	38	9	9,5	A	437	E389	0,1	7 mnd.	Hvit Rødøyd	
						1,2	286,5 p.	2 . plass kl.		A	

Geir Hamre, Jæren og Sandnes KAL

1165	94,5	38	9	9	A	220	603X	1,0	32 mnd.	Hvit Rødøyd	Kr 650,-
1166	95,5	38	9	9	A	302	Z405	1,0	21 mnd.	Hvit Rødøyd	
1167	94	37,5	9	9	A	310	E318	1,0	19 mnd.	Hvit Rødøyd	
1168	95	38	9	9	A	402	6U74	1,0	10 mnd.	Hvit Rødøyd	Kr 850,-
1169	94	37,5	9	9	A	416	Z533	1,0	9 mnd.	Hvit Rødøyd	Kr 650,-
1170	93,5	37,5	9	9	A	421	E428	1,0	9 mnd.	Hvit Rødøyd	
1171	93,5	37	9	9	A	226	4U92	0,1	30 mnd.	Hvit Rødøyd	Kr 650,-

1172	94	38	9	9	A	308	L805	0,1	19 mnd.Hvit Rødøyd	Kr 650,-
1173	94,5	38	9	9	A	403	7U73	0,1	10 mnd.Hvit Rødøyd	
1174	95	38	9	9	A	407	7U69	0,1	10 mnd.Hvit Rødøyd	
1175	94	37,5	9	9	A	408	7U54	0,1	10 mnd.Hvit Rødøyd	
1176	95	38	9	9	A	413	7U72	0,1	9 mnd.Hvit Rødøyd	Kr 850,-
1177	94,5	37,5	9	9	A	415	J503	0,1	9 mnd.Hvit Rødøyd	
1178	93	38	9	9	A	419	E449	0,1	9 mnd.Hvit Rødøyd	
						1,2	285,5 p.		10 . plass kl.	A

Kristin Harmens Berg, Trøndelagen KAF

1179	94,5	38	9	9	A	261	P694	1,0	33 mnd.Viltgrå	
1180	93,5	37,5	9	9	A	371	E249	1,0	22 mnd.Viltgrå	
1181	96	38	9	9,5	A	4171	C110	1,0	8 mnd.Viltgrå	
1182	95	38	9	9	A	4172	C149	1,0	8 mnd.Viltgrå	
1183	94,5	38	9	9	A	4163	C109	0,1	9 mnd.Viltgrå	
						2,1	285,5 p.		20 . plass kl.	A

Tonje Gullberg Engen, Jæren og Sandnes KAL

1184	94,5	37,5	9	9	A X	258	56H2	1,0	31 mnd.Viltgrå	
						1,0	94,5 p.		135 . plass kl.	A
1185	93,5	19	9	9	A	461	C240	0,1	7 mnd.Otter Svart	
						0,1	93,5 p.		159 . plass kl.	A

Camilla Lie Fevåg, Haugaland KAL

1186	Utgår				A	4814	39M8	0,1	9 mnd.Hvit Blåøyd	
1187	Utgår				A	2072	44M6	1,0	34 mnd.Rex Hvit Blåøyd	

Ane Elise Sponheim, Sarpsborg KAF

1188	92,5	37,5	9	9	A	311	E250	1,0	22 mnd.Chinchilla	
1189	93,5	37,5	9	9	A	4621	545Y	0,1	10 mnd.Chinchilla	
1190	92,5	37,5	9	8,5	A	4711	77H4	0,1	7 mnd.Chinchilla	
						1,2	278,5 p.		153 . plass kl.	A
1191	95	19	9	9	A	3512	F881	0,1	20 mnd.White Svart	
1192	93	18	9	9	A	4561	546Y	1,0	10 mnd.White Svart	
1193	93,5	19	9	8	A	3521	7151	0,1	18 mnd.White Svart	
1194	Utgår				A	4562	547Y	0,1	10 mnd.White Svart	
1195	Utgår				A	4701	548Y	0,1	8 mnd.White Svart	
1196	Utgår				A	4721		0,1	6 mnd.White Svart	
						0,1	95 p.		106 . plass kl.	A

Jr.



Dverghare

Idealvekt: 0,71 - 1,3 kg

Dvergharen nedstammer fra England og kalles der Polish. Mr George Hedworth, Darlington viste på en utstillingen i Hull i 1884 for første gang 17 hvite Polishkaniner.

Sina og Imre Ødegård, Jæren og Sandnes KAL

Jr.

1197	95	38	9	9	A	9851	5T46	1,0	69 mnd.	Viltgrå
1198	95	38	9	9,5	A	0251	99C3	1,0	57 mnd.	Viltgrå
1199	94	37,5	9	9	A	1742	3I62	1,0	44 mnd.	Viltgrå
1200	92,5	37	9	9	A	3201	E321	1,0	20 mnd.	Viltgrå
1201	93,5	37	9	9	A	4271	E401	1,0	8 mnd.	Viltgrå
1202	95	38	9	9	A	4311	J505	1,0	8 mnd.	Viltgrå
1203	94,5	37,5	9	9	A	4301	J505	1,0	6 mnd.	Viltgrå
1204	95	37,5	9	9	A	0162	87C1	0,1	58 mnd.	Viltgrå
1205	93,5	37	9	9	A	226	32K	0,1	34 mnd.	Viltgrå
1206	94	37,5	9	9	A	3211	E322	0,1	20 mnd.	Viltgrå
1207	95	38	9	9	A	3212	32M1	0,1	20 mnd.	Viltgrå
1208	93,5	37	9	9	A	4231	C144	0,1	9 mnd.	Viltgrå
1209	94,5	37,5	9	9,5	A	4302	44M8	0,1	6 mnd.	Viltgrå

1,2 285 p. 23 . plass kl. A

1210	94	37,5	9	9	A	4322	E322	1,0	7 mnd.	Hvit Rødøyd
1211	93,5	37,5	9	9	A	3213	6U83	0,1	20 mnd.	Hvit Rødøyd
1212	94	37	9	9	A	4263	7U60	0,1	8 mnd.	Hvit Rødøyd

Kr 850,-

Kr 600,-

1,2 281,5 p. 114 . plass kl. A

Hallgjerd Seim Paulsen, Glåmdal KAF

1213	95	37,5	9	9,5	A X	1441	J097	1,0	45 mnd.	Viltgrå
1214	95	38	9	9,5	A X	2501	807C	1,0	32 mnd.	Viltgrå
1215	94	37,5	9	9	A X	2061	R169	1,0	32 mnd.	Viltgrå
1216	92	37,5	9	9	A X	1231	P790	1,0	30 mnd.	Viltgrå
1217	95	38	9	9	A X	362	F805	1,0	20 mnd.	Viltgrå
1218	94	37,5	9	9,5	A X	431	72H9	1,0	9 mnd.	Viltgrå
1219	93	37,5	9	9	A	432	73H0	0,1	9 mnd.	Viltgrå

3,0 285 p. 36 . plass kl. A

1220	93	37	9	9	A	353	Z368	0,1	21 mnd.	Chinchilla
------	----	----	---	---	---	-----	------	-----	---------	------------

0,1 93 p. 173 . plass kl. A

1221	94	37,5	9	9	A	471	41M5	1,0	7 mnd.	Hvit Rødøyd
------	----	------	---	---	---	-----	------	-----	--------	-------------

1,0 94 p. 149 . plass kl. A

1222	93,5	37,5	9	9	A X	0424	364X	1,0	47 mnd.	White Zobel Brun
------	------	------	---	---	-----	------	------	-----	---------	------------------

1,0 93,5 p. 163 . plass kl. A

1223	93,5	37,5	9	9	A	4452	C143	1,0	9 mnd.	Otter Svart
------	------	------	---	---	---	------	------	-----	--------	-------------

1,0 93,5 p. 164 . plass kl. A

1224	00	37	9	9	A X	4011	40M2	1,0	13 mnd.	Otter Blå
------	----	----	---	---	-----	------	------	-----	---------	-----------

William Lundervold, Jæren og Sandnes KAL

Jr.

1225	95	38	9	9	A	491	E348	0,1	9 mnd.	Otter Svart
------	----	----	---	---	---	-----	------	-----	--------	-------------

0,1 95 p. 105 . plass kl. A

K Produkter



Ullprodukter

Hilde Krogedal, Rogaland KAL

1226	95	K	Ullprodukter
1227	94	K	Ullprodukter
1228	94,5	K	Ullprodukter
1229	95,5	K	Ullprodukter
1230	94,5	K	Ullprodukter

Liv Marit Nygård, Jæren og Sandnes KAL

1231	96	K	Ullprodukter
------	----	---	--------------

Bente S. Torland, Sørlandets KAL

1232	96	K	Ullprodukter
------	----	---	--------------

Anita Løveseter, Larvik og Sandefjord KAL

1243	93	K	Ullprodukter
1244	95	K	Ullprodukter
1245	93	K	Ullprodukter

Øvrige produkter

Anne Oline H. Soldal, Haugaland KAL

1233	95	K	Øvrige produkter
1234	94	K	Øvrige produkter
1235	94	K	Øvrige produkter

