

A Voksne dyr**B Ungdyr****Stor Sølv****Idealvekt:** 4,61 kg og høyere

Sølvkaniner har vært kjent i flere hundre år. Allerede i 1631 beskriver engelskmannen Markham sølvkaninen. Det er ulike meninger om hvor Stor Sølv stammer fra, men det er mest sannsynlig at den er avlet fram i provinsen Champagne i Frankrike der den er kjent siden

David Gundersen, Sørlandets KAL

1	94	38	9	9	A	7729	Z865	0,1	10 mnd.	Viltgrå
						0,1	94p.		27. plass kl. L	

Ingvar Holmen, Jæren og Sandnes KAL

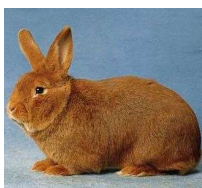
2	94,5	38	9	8,5	A	5421	817X	1,0	34 mnd.	Svart
3	93	37,5	9	8,5	A	7681	V866	1,0	12 mnd.	Svart
4	94	38	9	9	A	7732	V202	1,0	10 mnd.	Svart
5	94,5	38	9	9	A	774	R614	1,0	10 mnd.	Svart
6	94	38	9	8,5	A	7684	Z853	0,1	12 mnd.	Svart
7	94,5	38	9	9	A	7685	A999	0,1	12 mnd.	Svart
8	94,5	38	9	8,5	A	7686	X061	0,1	12 mnd.	Svart
9	94	37,5	9	9	A	7746	V198	0,1	10 mnd.	Svart
10	95	38,5	9	9	A	7733	V210	0,1	10 mnd.	Svart
11	92,5	37,5	9	8	A	7843	Z854	0,1	9 mnd.	Svart
						1,3	378,5p.		10. plass kl. L	

**Blå Wiener****Idealvekt:** 4,61 kg og høyere

Rasen nedstammer fra Østerrike, nærmere bestemt Wien. Den er kjent siden 1895 da den først ble vist. Oppdretteren som tok fram rasen var Johann Konstantin Schulz.

Claudia Moritz Høsten, Sørlandets KAL

12	93	37,5	9	8,5	A	714	209H	0,1	9 mnd.	
13	94,5	38	9	8,5	B	721	001E	1,0	4 mnd.	
14	Utgår				B	724		1,0	4 mnd.	Til Salgs
15	93,5	38	9	8	B	726	002E	0,1	4 mnd.	Til Salgs
16	91,5	37	8,5	8	B	727	Z867	0,1	4 mnd.	Til Salgs
						1,2	281p.		24. plass kl. L	



New Zealand Red

Idealvekt: 4,01 kg og høyere

Rasen nedstammer fra California, USA, og er kjent siden 1910

Siw Thu, Sørlandets KAL

17	93	37,5	9	8,5	A	7545	0A03	1,0	10 mnd.
18	94,5	38	9	8,5	A	7512	V220	0,1	10 mnd.
19	95	38	9	9	A	7650	Z857	0,1	9 mnd.
20	93,5	38	9	8	A	7652	0A04	0,1	9 mnd.
						0,3	283 p.	17. plass kl. L	



Angora

Idealvekt: 3,51 kg og høyere

Både England og Frankrike gjør krav på Angorakaninens oppkomme. Rasen ble innført av engelske sjømenn til Bordeaux i syd-Frankrike i 1723. Utviklingen og foredlingen av rasen har vært gjennomført i England.

Bente S. Torland, Sørlandets KAL

21	93,5	9	18	18	A	6523	Z868	1,0	22 mnd. Hvit Røddøyd
22	95	9	18,5	18,5	A	6411	Y024	0,1	23 mnd. Hvit Røddøyd
23	95,5	9	18,5	19	A	6412	878X	0,1	23 mnd. Hvit Røddøyd
24	95,5	9	18,5	18,5	A	6522	U110	0,1	22 mnd. Hvit Røddøyd
25	94	9	18	18,5	A	6732	949C	0,1	20 mnd. Hvit Røddøyd
						0,3	286 p.	2. plass kl. L	



Rex

Idealvekt: 2,51 kg og høyere

Rex nedstammer fra Frankrike der den ble avlet fram 1919. Den ble vist første gang på en utstillingen i Paris. De to første dyrene ble født i et kull fra normalhårede dyr. De første Rexene var som sine foreldre viltgrå.

Monica og Odd Einar Lundervold, Jæren og Sandnes KAL

26	94,5	19	19	18,5	A	5213	1292	1,0	35 mnd.	Castor
27	94	19	19	18	A	7733	2J04	1,0	11 mnd.	Castor
28	Utgår				A	7734	08U1	1,0	11 mnd.	Castor
29	94,5	18,5	19	18,5	A	7751	003E	1,0	10 mnd.	Castor
30	93,5	19	18,5	18	A	7752	08U2	1,0	10 mnd.	Castor
31	☼ 95	19	18,5	18,5	A	7771	004E	1,0	8 mnd.	Castor
32	94,5	19	19	18	A	7763	010E	0,1	9 mnd.	Castor
						3,1	378,5p.		11. plass kl. L	



Belgisk Hare

Idealvekt: 3,01 - 4,0 kg

Rasen nedstammer fra Belgia og man regner med at rasen ble avlet fram i 1875. Rasen kom snart til England der de nevnes i litteraturen i 1896 av Wilkins. I Tyskland ble rasen vist første gang i 1900.

Johan Ludvik Viker, Sarpsborg KAF

33	95,5	38	9	9	A	5201	C457	1,0	35 mnd.	Viltrød (Haref.)
34	93,5	37,5	8,5	9	A	7894	X012	1,0	11 mnd.	Viltrød (Haref.)
35	94	37,5	9	9	A	7895	M306	1,0	11 mnd.	Viltrød (Haref.)
36	94	37,5	9	9	A	7941	23I2	1,0	9 mnd.	Viltrød (Haref.)
37	☼ 96	38	9	9,5	A	7803	2J68	0,1	11 mnd.	Viltrød (Haref.)
38	93	37,5	9	9	A	7805	1J29	0,1	11 mnd.	Viltrød (Haref.)
39	95	38	9	9	A	7862	R641	0,1	11 mnd.	Viltrød (Haref.)
40	93,5	37,5	9	9	A	7947	2J56	0,1	9 mnd.	Viltrød (Haref.)
41	94,5	38	9	9	A	7974	23I4	0,1	8 mnd.	Viltrød (Haref.)
						1,2	286,5p.		1. plass kl. L	



Thyringer

Idealvekt: 3,01 - 4,0 kg

Rasen stammer fra Tyskland. Den er avlet fram av læreren David Gärtner i Waltershausen i landsdelen Thüringen og ble vist første gang i starten av 1890 tallet.

Otto Torland, Sørlandets KAL

42	94,5	37,5	9	9	A	731	10U1	1,0	11 mnd.
43	95	38	9	9	A	732	Y273	1,0	11 mnd.
44	94,5	38	9	9	A	733	3J06	0,1	11 mnd.
45 ⚙	95,5	37,5	9,5	9,5	A	736	3J07	0,1	11 mnd.
						2,2	379,5p.		6. plass kl. L



Liten Tysk Vedder

Idealvekt: 3,01 - 3,7 kg

Rasen anses å nedstamme fra Tyskland der den ble tatt opp i standarden i 1968. I Holland ble den tatt opp i 1976. Tysk Vedder har framkommet gjennom krysning av Fransk Vedder og Dvergvedder.

Oddvar Stangeland, Jæren og Sandnes KAL

46	93	37,5	9	8,5	A	7612	V011	1,0	10 mnd. Viltgrå
47	95,5	38	9	9	A	7622	V007	1,0	10 mnd. Viltgrå
48	93	37	9	9	A	7733	V013	1,0	10 mnd. Viltgrå
49	93,5	37,5	9	9	A	7707	V017	0,1	10 mnd. Viltgrå
50	94,5	38	9	9	A	7725	005E	0,1	10 mnd. Viltgrå
						1,2	283,5p.		14. plass kl. L
51	93,5	18,5	9	9	A	7691	V019	1,0	130 mnd. Kappe Viltgrå
52	94,5	18,5	9	9	A	7663	M346	1,0	10 mnd. Kappe Jerngrå
53	94,5	19	9	8,5	A	7671	V018	1,0	10 mnd. Kappe Viltgrå
54 ⚙	95,5	19	9	9	A	7721	V021	1,0	10 mnd. Kappe Viltgrå
55	94,5	19	9	9	A	7722	V022	1,0	10 mnd. Kappe Viltgrå
						3,0	284,5p.		9. plass kl. L



Perle Ekorn

Idealvekt: 2,51 - 3,2 kg

Perle Ekorn ble tatt fram nesten samtidig på to steder i Tyskland. Det var Karl Hoffmann i Düsseldorf og Heinz Deininger i Augsburg. Rasen ble vist første gang omkring 1920.

Erik Birger Nilsen, Sarpsborg KAF

56	95	38	9	9	A	721	262H	1,0	11 mnd.
57	94,5	38	9	9	A	731	2J60	1,0	10 mnd.
58	94,5	38	9	9	A	745	Y251	1,0	10 mnd.
59	94,5	37,5	9	9	A	756	0A19	1,0	7 mnd.
60	☼ 95	38	9	9,5	A	744	2J61	0,1	10 mnd.
61	94,5	38	9	9,5	A	762	279H	0,1	7 mnd.
62	95	38	9	9	A	763	14F0	0,1	7 mnd.
						1,3	379,5p.		5. plass kl. L

Bjørn Egeland, Rogaland KAL

63	95	38	9	9	A	4712	E355	1,0	46 mnd.
64	95	38	9	9	A	5421	770Y	1,0	35 mnd.
65	94,5	38	9	9	A	6831	Z660	1,0	23 mnd.
66	94,5	37,5	9	9	A	7901	V147	1,0	10 mnd.
67	94	37,5	9	9	A	7931	Z797	1,0	9 mnd.
68	94,5	38	9	9	A	7924	Y160	0,1	10 mnd.
69	94,5	37,5	9	9	A	7934	09U2	0,1	9 mnd.
70	93,5	37,5	9	9	A	7936	Y275	0,1	9 mnd.
71	94,5	38	9	9	B	7941	Z869	1,0	4 mnd.
						2,2	379p.		8. plass kl. L



Engelsk Schecke

Idealvekt: 2,51 - 3,2 kg

Rasen nedstammer fra England og ble stilt ut første gang i 1891. Engelsk Schecke er den eldste Scheckekaninrasen. Schecketegnedede kaniner er kjent siden midten av 1800-tallet. Kaniner med farget tegning er kjent siden 1600-tallet.

Trine Lofthus, Sørlandets KAL

72	92,5	18,5	9	8	A	211	J402	1,0	63 mnd. Svart
						1,0	92,5p.		29. plass kl. L
73	☼ 94,5	18,5	9	9	A	214	Z375	0,1	63 mnd. Blå
						0,1	94,5p.		25. plass kl. L



Liten Havana

Idealvekt: 2,51 - 3,2 kg

Ensfargede brune kaniner med rubinrød glans i øynene, anses å være av hollandsk opprinnelse, der de er kjent siden 1898. Franskmennene mener at rasen er fransk, mens sveitsiske oppdrettere har æren av å ha spredt rasen i Europa siden 1906.

Otto Torland, Sørlandets KAL

74	93	37,5	9	8	A	711	Y279	1,0	10 mnd.
75	94	37,5	9	9	A	713	283H	1,0	10 mnd.
76	94,5	37,5	9	9	A	721	284H	1,0	10 mnd.
77	94,5	37,5	9	9	A	722	10U5	0,1	10 mnd.
78	94	37,5	9	9	A	723	Y281	0,1	10 mnd.
79	94	38	9	9	A	726	Y282	0,1	10 mnd.
80	94	37,5	9	9	A	727	10U6	0,1	10 mnd.
						1,3	377 p.		16. plass kl. L

Marianne Wernersen, Sørlandets KAL

81	94,5	38	9	9	A	7201	006E	1,0	9 mnd.
82	94,5	38	9	9	A	6315	958X	0,1	22 mnd.
83	93,5	37,5	9	8,5	A	702	Z870	0,1	10 mnd.
84	93,5	37,5	9	9	A	703	007E	0,1	10 mnd.
85	94	38	9	9	A	712	Z871	0,1	10 mnd.
86	92	37	9	8	A	714	008E	0,1	10 mnd.
87	94,5	37,5	9	9	A	716	Z872	0,1	10 mnd.
						1,3	377,5 p.		12. plass kl. L

Tore Askeland, Sørlandets KAL

88	93	37	9	9	A	7386	Y277	1,0	9 mnd.
89	95	38	9	9	A	7387	280H	1,0	9 mnd.
90	☼ 95	38	9	9,5	A	7368	281H	0,1	10 mnd.
						2,1	283 p.		18. plass kl. L



Hollender

Idealvekt: 2,51 - 3,2 kg

Hollendertegnede kaniner finnes på hollandske malerier fra 1500-tallet. England er allikevel landet som har fått æren av å ha avlet fram dem, på midten av 1800-tallet, og da etter faste regler for tegningen.

Julian André Nilsen, Larvik og Sandefjord KAL

Jr.

91	☼ 92,5	19	9	8	A	7931	V083	0,1	9 mnd. Svart
						0,1	92,5 p.		28. plass kl. L



Liten Sølv

Idealvekt: 2,51 - 3,2 kg

Sølvkaniner har vært kjent i flere hundre år. Så tidlig som i 1631 er den beskrevet av engelskmannen Markham. Sølvkaninen er sannsynligvis verdens eldste kaninrase. Tyskerne mener at den stammer fra Burma og Siam. En del påstår at sølvkaniner fantes allerede lenge før Kristus.

Roger Nesvik og Heidi Jebsen, Bergen og Omland KAL

92	Utgår				A	7171	3P47	1,0	11 mnd.	Svart
93	95	38	9	9	A	6194	A54	0,1	20 mnd.	Svart
94	95	38	9	9	A	722	A54	0,1	11 mnd.	Svart
95	Utgår				A	7131	V160	0,1	11 mnd.	Svart
96	95	38	9	9	B	7291	R691	1,0	5 mnd.	Svart
97	94,5	38	9	9	B	7301	M352	1,0	5 mnd.	Svart
98	☼ 95	38	9	9,5	B	7304	4P27	1,0	5 mnd.	Svart
99	94,5	38	9	9	B	7305	R692	0,1	5 mnd.	Svart
100	92,5	37,5	9	8	B	7306	M353	0,1	5 mnd.	Svart
						2,2	380p.			4. plass kl. L



Tan

Idealvekt: 2,51 - 3,2 kg

Rasen stammer fra England og man tror at den oppsto en gang på 1880-tallet. Det finnes til og med beskrivelser på at den fantes allerede på 1860-tallet. Like fullt ble den vist første gang på en utstilling i 1887.

Magnor Ølberg, Rogaland KAL

101	☼ 95,5	19	9	9,5	A	7141	Z787	1,0	12 mnd.	Svart	Til Salgs
102	94	18,5	9	9	A	7142	09U4	1,0	12 mnd.	Svart	Til Salgs
103	95,5	19	9	9,5	A	7431	2878	1,0	11 mnd.	Svart	
104	94,5	18,5	9	9	A	7439	2878	1,0	11 mnd.	Svart	
105	94,5	18	9	9	A	7161	2J22	1,0	10 mnd.	Svart	Til Salgs
106	95	18,5	9	9,5	A	7162	3P54	1,0	10 mnd.	Svart	
107	95	18,5	9	9,5	A	7182	2J23	1,0	9 mnd.	Svart	Til Salgs
108	95	18,5	9	9,5	A	7183	M330	1,0	9 mnd.	Svart	Til Salgs
						3,0	286p.			3. plass kl. L	

Victoria Amalie Jacobsen, Kragerø og Omegn Kaf

Jr.

109	95	18,5	9	9	A	7571	Z873	0,1	6 mnd.	Svart
						0,1	95p.			21. plass kl. L

Tore Askeland, Sørlandets KAL

110	92,5	18	9	9	A	7371	V245	1,0	8 mnd.	Svart
111	94	18,5	9	9	A	7355	286H	0,1	10 mnd.	Svart
112	95	19	9	9	A	7356	Y283	0,1	10 mnd.	Svart
113	94,5	19	9	9	A	7378	0A11	0,1	10 mnd.	Svart
114	94	18,5	9	9	A	7376	3J17	1,0	8 mnd.	Svart
						1,3	377,5p.		13. plass kl. L	



Dvergvedder

Idealvekt: 1,41 - 1,9 kg

Dvergvedderen kommer fra Holland. Opphavsmannen Adrian de Cock fikk den opptatt i den Hollandske standard i 1964. I Nordisk standard ble den tatt opp i 1972.

Terje Engh, Grenland KAL

115	94	38	9	8,5	A	651	L967	1,0	22 mnd.	Viltgrå
116	93,5	37	9	8,5	A	671	2P61	1,0	21 mnd.	Viltgrå
117	☼ 95	38	9	9	A	751	V025	1,0	10 mnd.	Viltgrå
118	94,5	38	9	8,5	A	7561	12U4	1,0	7 mnd.	Viltgrå
119	Utgår				A	713	V028	0,1	11 mnd.	Viltgrå
						3,0	283,5p.		15. plass kl. L	



Hermelin

Idealvekt: 0,81 - 1,3 kg

Rasen nedstammer fra England der den ble stilt ut første gang i Hull i 1884. En engelsk mann ved navn Meynell i Darlington er rasens opphavsmann.. Polish var navnet i England og rasen var da hvit. Den ble siden det som nå er Dverghare. På slutten av 1800-tallet ble Polish importert til Tyskland. Der arbeidet man videre med å utvikle rasen mot den type vi har på Hermelinen i dag. De fargede og tegnede variantene ble avlet fram i Holland og ble godkjent i 1940.

Roger Nesvik og Heidi Jebsen, Bergen og Omland KAL

120	92	37	9	8	A	431	38M7	1,0	45mnd.	Hvit Rødøyd
121	94,5	38	9	9	A	609	8U87	1,0	22mnd.	Hvit Rødøyd
122	95	38	9	9	A	782	M333	0,1	10mnd.	Hvit Rødøyd
						0,1	95p.		20. plass kl. L	
123	94	18,5	9	8,5	A	741	10U0	1,0	11mnd.	White Svart
124	93,5	19	9	9	A	622	Y048	0,1	22mnd.	White Svart
125	95	19	9	8,5	A	781	Z873	0,1	9mnd.	White Svart
						1,2	282,5p.		19. plass kl. L	
126	92,5	19	9	8	A	024	Z577	1,0	35mnd.	Otter Svart
127	93	18,5	9	8,5	A	641	9U53	1,0	20mnd.	Otter Svart
128	93,5	19	9	8,5	A	731	Z776	1,0	11mnd.	Otter Svart
129	☼ 95	19	9	9	A	751	V238	1,0	11mnd.	Otter Svart
						1,0	95p.		22. plass kl. L	



Dverghare

Idealvekt: 0,71 - 1,3 kg

Dvergharen nedstammer fra England og kalles der Polish. Mr George Hedworth, Darlington viste på en utstillingen i Hull i 1884 for første gang 17 hvite Polishkaniner.

Sina Ødegård, Jæren og Sandnes KAL

Jr.

130	94,5	38	9	9	A	5371	7U88	1,0	35mnd.	Viltgrå
131	Utgår				A	3211	E322	0,1	57mnd.	Viltgrå
132	94,5	38	9	9	A	3212	32M1	0,1	57mnd.	Viltgrå
133	☼ 95	38	9	9	A	5412	64M3	0,1	34mnd.	Viltgrå
134	95	38	9	9	A	6471	C666	0,1	23mnd.	Viltgrå
						1,3	379p.		7. plass kl. L	

William, Mathias og Kaia Lundervold, Jæren og Sandnes KAL**Jr.**

135	94	37,5	9	9	A	3671	008E	1,0	59 mnd.	Viltgrå
136	94	37,5	9	9	A	6592	9U35	0,1	22 mnd.	Viltgrå
137	93,5	37,5	9	9	A	6653	9U39	0,1	21 mnd.	Viltgrå
						1,2	281,5p.		23. plass kl. L	
138	94,5	37	9	9	A	767	15U2	0,1	10 mnd.	Hvit Rødøyd
						0,1	94,5p.		26. plass kl. L	